

MIG/MAG

**ewm**<sup>®</sup>  
WE ARE WELDING

## SCHWEISSBRENNER

INDIVIDUELL, PROFESSIONELL UND UNIVERSELL:  
DIE PM-, MT- UND UM-SERIE





# MIG/MAG-SCHWEISSBRENNER.

## BESTE QUALITÄT FÜR STARKE VERBINDUNGEN.

### **DU HAST ES IN DER HAND**

Die Vorteile, die dir das MIG/MAG-Schweißverfahren bietet, kennst du genau: Flexibilität in Bezug auf die Verarbeitung der Werkstoffe, eine große Anwendungsbandbreite, gleichmäßig gute Nahtqualitäten und eine hohe Wirtschaftlichkeit. In der Praxis erfordert es den Einsatz perfekt aufeinander abgestimmter Schweißtechnik, um diese Vorteile auf jeder Ebene deines Unternehmens sichtbar zu machen.

Genau das ist der Grund, warum wir in der Brennerentwicklung bei EWM immer einen Schritt weiter gehen. Wir wollen dir für jeden Bedarf genau die Technik bieten, die du brauchst – und wir können es. In unseren Schweißbrennern fassen wir für dich zusammen, wodurch sich herausragende Qualität auszeichnet: Sie stellt die Bedürfnisse der Kunden in den Mittelpunkt.

Du willst wirtschaftlich arbeiten und die Betriebskosten minimieren? Dank der optimalen Kühlung sind die Verschleißteile der Schweißbrenner besonders langlebig und verfügen über hohe Standzeiten. Du willst die Qualität und die Effizienz deiner Arbeit steigern, gleichzeitig aber die Kosten senken? Aufgrund ihrer innovativen Bauweise und optimalen Ergonomie sorgen unsere Schweißbrenner für ein einfacheres Handling und weniger Nacharbeiten. Du willst modernste Technik, dank der du einen Beitrag zu mehr Nachhaltigkeit leisten kannst? Durch den Einsatz unserer Schweißbrenner schonst du wertvolle Ressourcen, indem du deinen Gas- und Verschleißteilverbrauch reduzierst.

EWM-Schweißbrenner sind Teil unseres ganzheitlichen Systems und optimal auf alle anderen Komponenten abgestimmt. Dadurch gewährleisten wir dir die volle Leistungsfähigkeit jeder einzelnen Komponente – beim manuellen Schweißen und in der Automatisierung. Das ist unser Qualitätsversprechen an dich. Mit den MIG/MAG-Schweißbrennern von EWM hältst du den größten Vorteil für dich und dein Unternehmen in der Hand.

Mit besten Grüßen

**Adrian Vetten**

Leiter Brennerentwicklung



**Du wünschst dir auch einen Schweißbrenner, der sich deinen Anforderungen anpasst? Dann schreibe einfach unser Service- & Verkaufsteam an unter [info@ewm-group.com](mailto:info@ewm-group.com).**

# UNSERE SCHWEISSBRENNER-FAMILIE.

## GRÜNDE FÜR PREMIUM-SCHWEISSBRENNER VON EWM.

- **Minimierung der Prozessstörungen**  
Keine Überhitzung im Vergleich zu handelsüblichen Schweißbrennern.
- **Übergangsfreie Drahtführung**  
Weniger Abrieb dank deutlich minimierter Reibstellen – vom Zentralanschluss bis zur Stromdüse.
- **Einfaches Handling**  
Und hoher Arbeitskomfort dank hochwertiger Materialien.
- **Hohe Standzeiten**  
Reduzierte Temperatur-Übergangswiderstände sorgen für längere Lebenszyklen der Verschleißteile.
- **Schnelle Amortisation**  
Geringe Life-Cycle-Kosten dank fehlerfreier Schweißnähte und geringem Ressourcenverbrauch.



## UNSERE PREMIUM-SCHWEISSBRENNER.

- **Wirtschaftlich arbeiten durch hohe Standzeiten**  
Minimale Betriebskosten durch geringeren Verschleißteilverbrauch, sowie weniger Wechsel- und Nacharbeiten. Alle Verschleißteile sind dank der optimalen Kühlung hochwertiger Materialien sehr langlebig.
- **Mehr Effizienz durch innovative Bauweise**  
Die ideale Ergonomie steigert die Qualität der Schweißarbeiten, da das einfachere Handling Fehler und Nacharbeiten reduziert.
- **Kosten senken und Ressourcen schonen**  
Dank des geringeren Verschleißteilverbrauchs werden Ressourcen geschont. Die separate Gasführung sowie die laminare Gasabdeckung sorgen für einen reduzierten Schutzgasverbrauch.



## UNSERE STANDARD-SCHWEISSBRENNER.

- Für den robusten Einsatz bei der täglichen Arbeit bieten die gas- und wassergekühlten Schweißbrenner ein hohes Maß an Arbeitskomfort.
- Das durchdachte Griffdesign garantiert ein einfaches Handling in jeder Lage.
- Hohe Standzeiten und schnell verfügbare Verschleißteile garantieren eine störungsfreie Anwendung.





BIS ZU

**2,1**

L/MIN

MAXIMALE KÜHLLLEISTUNG DES  
BRENNERHALSES DURCH HOHEN  
DURCHFLUSS



BIS ZU

**25**

L/MIN

**100**

PROZENT

SICHERE  
SCHWEISS-  
STROMÜBER-  
TRAGUNG

**3 x** LÄNGER

DEUTLICHE ZEITERSPARNIS  
DANK HOHER STANDZEITEN  
DER VERSCHLEISSTEILE

**SCHNELLER**

EFFIZIENTE NUTZUNG DURCH  
MULTIFUNKTIONSTEUERUNG

BIS ZU  
**100 %**

EINSCHALTDAUER  
BEIM SCHWEISSEN  
MIT MISCHGAS

BIS ZU **20 %** WENIGER SCHUTZGAS

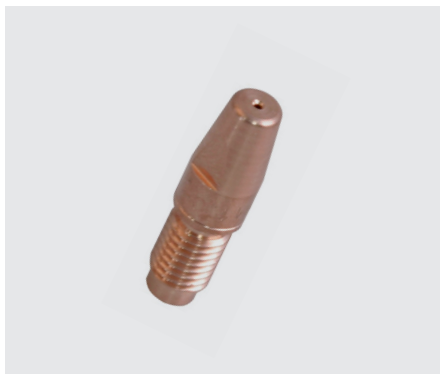
BEI VOLLSTÄNDIGER SCHUTZGASABDECKUNG

# UNSERE PREMIUM-SCHWEISSBRENNER. DIE PM- UND MT-SERIE.



## SCHLAUCHPAKET/ KABEL +

Hochwertige Materialien im Schlauchpaket, z. B. verzinnte Kabel bei wassergekühlten Schweißbrennern, bieten optimale Schweißigenschaften. Feste und sichere Kontaktflächen im Stromwasserkabel garantieren einen widerstandsarmen Stromfluss.



## STROMDÜSE +

Ein optimaler Wärmeübergang wird garantiert und verhindert Überhitzung. Dafür sorgen der 30% größere Materialquerschnitt und der konische Sitz der Stromdüsen in M7/M9 gegenüber herkömmlichen Gewindegrößen.





## BRENNERHALS +

Hier überzeugen vor allem die inneren Werte. Rundherum sorgen hochwertige Komponenten für eine hohe Temperaturbeständigkeit, hohe Verschleißteifestigkeit und eine große Leitfähigkeit.



## KÜHLSCHLÄUCHE +

Voller Schutz auf ganzer Länge. Die Schläuche bleiben flexibel bei niedrigen Temperaturen und bieten maximale Formfestigkeit bei hohen Temperaturen. Der große Durchmesser sorgt für einen überdurchschnittlichen Durchfluss.



## EUROZENTRAL-ANSCHLUSS +

Stabilität in jeder Lage garantiert der robuste Gehäuseaufbau des Eurozentralanschlusses. Weitere Pluspunkte: die isolierte Befestigungsschraube, versilberte Federpins und der optimierte Austritt der Wasserschläuche und Steuerleitung aus dem Anschlussgehäuse.

# PM-SCHWEISSBRENNER.

## DER PROFI.

- Ergonomisches Arbeiten dank ausbalanciertem Design der Griffschalen
- Nützlich und effizienzsteigernd: Funktionsbrenner mit Fernregelfunktion und Grafikdisplay
- Flexibles Kugelgelenk erleichtert das Arbeiten bei oft wechselnden Schweißpositionen und in Zwangslagen
- Mit LED-Beleuchtung für dunkle Arbeitsbereiche
- Vollständige Unterstützung des Welding 4.0-Schweißmanagement-Systems ewm Xnet für messbare Mehrwerte **Xnet ready**
- Individuell anpassbar dank vieler Optionen
- Dank digital vernetzender X-Technologie keine störende, zusätzliche Steuerleitung nötig
- Schlauchpakete mit bis zu 6,5 m Länge verfügbar

**Wir fertigen für deine Anwendung den passenden Brenner. So garantieren wir dir optimal angepasste Komponenten für deine Schweißaufgabe – beim manuellen Schweißen .**



### Integrierte LED-Beleuchtung

- Erleichtert das Schweißen an dunklen Arbeitsplätzen



**Hier findest du eine Auswahl an individualisierbaren Optionen. Gerne stellen wir dir weitere Möglichkeiten bei einer persönlichen Beratung vor.**



Pistolengriff



Schweißrauchabsaug-Kit



Hitzeschutzschild

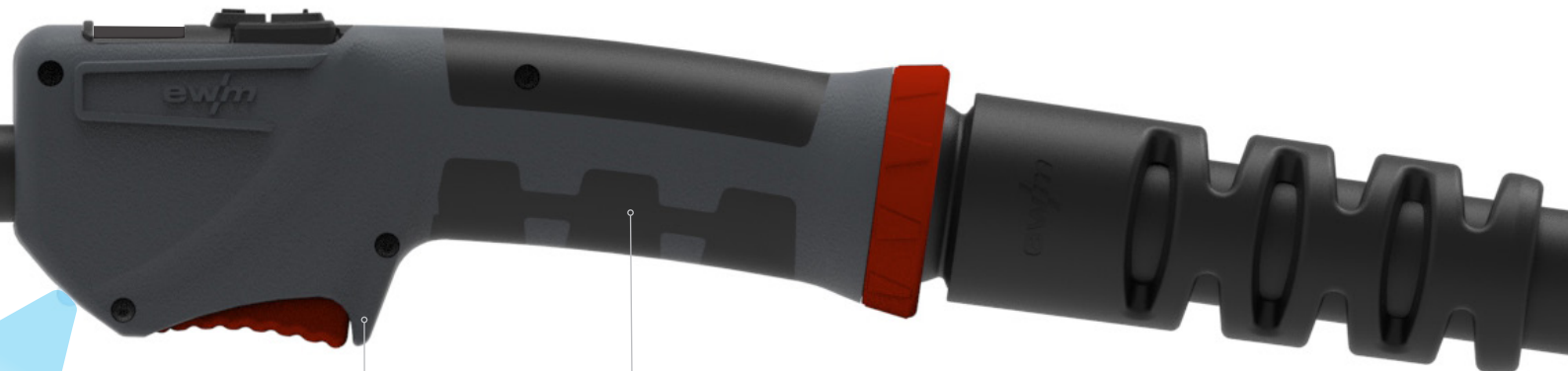


Verschiedene Biegewinkel



**Kompaktes Kugelgelenk**

- Optimaler Bewegungsradius
- Angenehmes Arbeiten durch Entlastung, insbesondere in Zwangspositionen
- Kein Überdrehen und Anschlagen des Schlauchpakets möglich



**Rutschfeste Gummieinsätze**

- Sicherer Halt zur besseren Brennerführung
- Ergonomisch angenehm geformter Griff

**Praktischer Brennertasterschutz**

- Minimiert unbeabsichtigtes Einschalten
- Hohe Sicherheit
- Schützt vor Beschädigungen

In drei Steuerungsvarianten oder als Standard ohne Steuerung erhältlich



RD3 X-Steuerung



RD2 X-Steuerung



2U/D X-Steuerung



Standardbrenner und  
Standardbrenner mit  
LED-Beleuchtung

# MT-SCHWEISSBRENNER.

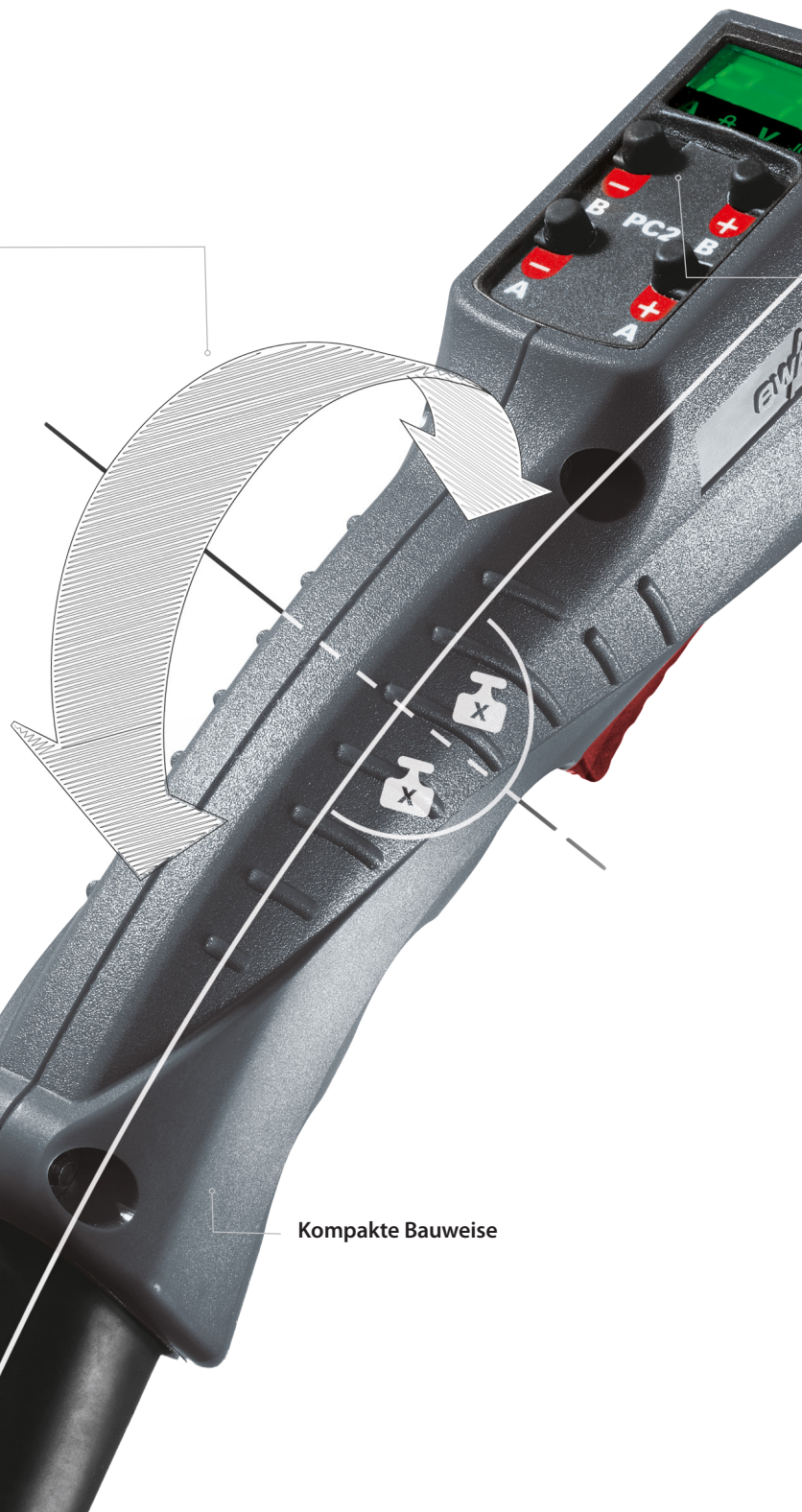
## DAS MULTITALENT.

- Extrem robust und langlebig: für den Einsatz in rauer Umgebung
- Ergonomisch, elliptisch-geformte Griffschale reduziert den zur Bedienung des Schweißbrenners benötigten Kraftaufwand
- Optional als Funktionsbrenner mit Fernstellfunktion und Segmentanzeige
- Dank digital vernetzender X-Technologie keine störende, zusätzliche Steuerleitung nötig
- Individuell anpassbar dank vieler Optionen
- Liegt gut in der Hand dank ausbalanciertem Design

**Wir fertigen für deine Anwendung den passenden Brenner. So garantieren wir dir optimal angepasste Komponenten für deine Schweißaufgabe – beim manuellen Schweißen .**

### Leicht und ausbalanciert

- Für ermüdungsfreies Arbeiten
- Minimaler Kraftaufwand bei der Führung des Brenners



Kompakte Bauweise

**Brennerhals um 360° drehbar**

- Höchste Flexibilität bei Ausführung Wechselhalsbrennern



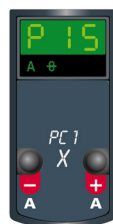
**Strapazierfähige Wandstärke**

- Sehr robust dank 2,8 mm dicker Griffschale
- Hohe Bruchsicherheit
- Beste Isolation

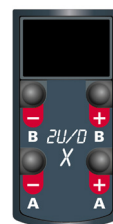
In vier Steuerungsvarianten oder als Standard ohne Steuerung erhältlich



PC 2 X



PC 1 X



2U/D X



U/D X



Standard

Hier findest du eine Auswahl an individualisierbaren Optionen. Gerne stellen wir dir weitere Möglichkeiten bei einer persönlichen Beratung vor.



Hitzeschutzschild



Verschiedene Biegewinkel



Brennerhalterung



Schweißrauchabsaugbrenner-Kit

# UM-SCHWEISSBRENNER.

## DER UNKOMPLIZIERTE.

- Überzeugendes Gesamtpaket: Solide Technik und das durchdachte Griffdesign garantieren ein gutes Handling
- Hoher Arbeitskomfort für den alltäglichen Gebrauch
- Bewährtes Verschleißteilkonzept mit gängigem M6- und M8-Gewinde
- Robuster und ergonomischer Handgriff
- Passend zu jedem Gerät mit Eurozentralanschluss

### Durchdachtes Griffdesign

- Robustes Design des Schweißbrenners garantiert beste Handhabung

### Kompaktes Kugelgelenk

- Optimaler Bewegungsradius
- Angenehmes Arbeiten durch Entlastung

### Rutschfeste Gummieinsätze

- Beste Griffsicherheit
- Einfache Führung des Schweißbrenners



# MIG/MAG-PUSH/PULL-SCHWEISSBRENNER.

- Schweißbrenner mit Antriebseinheit zur Unterstützung der Drahtförderung
- Plug & Weld an EWM-Geräten
- Standardmäßig mit einer Griffschale und einem nachrüstbaren Pistolengriff
- Erhältlich mit den verschiedenen Steuerungen der MT-Schweißbrennerserie
- Verschleißteile kompatibel mit denen der PM- und MT-Serie
- Hochwertiger Antriebsmotor



## MÖGLICHE VARIANTEN UNSERER PUSH/PULL-SCHWEISSBRENNER.

- Gasgekühlt oder wassergekühlt
- In Längen von 6 / 8 / 10 m verfügbar
- Auf Anfrage auch in Längen als Sonderanfertigung erhältlich
- Mit oder ohne Steuerung

**Auf Anfrage auch in anderen Längen erhältlich.**

# WIE FINDE ICH DEN RICHTIGEN SCHWEISSBRENNER?

## SO TRIFFST DU DIE RICHTIGE AUSWAHL.

Der Profi | Das Multitalent | Der Beständige. Diese drei Schweißbrenner-Serien entwickelten unsere Ingenieure, um deinen individuellen Bedürfnissen als Anwender bis ins kleinste Detail gerecht zu werden. Sie unterscheiden sich in ihren Funktionen und Einsatzmöglichkeiten, haben jedoch die wichtigsten Vorteile gemeinsam: Innovative Bauweisen und hohe Standzeiten ermöglichen wirtschaftliches Arbeiten. Gleichzeitig sinken die Kosten und Ressourcen werden geschont. Ob du dich für einen Schweißbrenner aus der PM-, MT- oder UM-Serie entscheidest – du kannst dir sicher sein, immer beste Qualität in den Händen zu halten.



	PM-SCHWEISSBRENNER	MT-SCHWEISSBRENNER	UM-SCHWEISSBRENNER
Einschaltdauer	■■■	■■■	■■■
Schweißen in Zwangspositionen	■■■	■■	■■
Kompakte Abmessungen	■■■	■■■	■■
Schutzgasabdeckung	■■■	■■■	■■
Schweißrauchabsaugung*	■■■	■■■	□
Hohe Standzeiten der Verschleißteile	■■■	■■■	■■
Wechselhalssystem	■■■	■■■	□
Bedienung des Schweißgeräts am Brenner	■■■	■■■	□
LED-Beleuchtung	■■■	□	□

- Sehr gut
- Gut
- Durchschnittlich
- Nicht verfügbar



\*Erhältlich als Schweißrauchabsaugbrenner oder nachrüstbar mit dem Schweißrauchabsaug-Kit.

# KUNDENSTIMMEN.

GESEHEN, AUSPROBIERT UND DIREKT ÜBERZEUGT.



**Stefan Limberger**  
Geschäftsführer ISW

8 Stunden, 350 Ampere, 1 EWM-Stromdüse

“ Die Düse würde wahrscheinlich noch länger halten, aber wir gehen da lieber auf Nummer sicher.



**Christian Gruber**  
Supervisor Welding bei Ebner

Alle Funktionalitäten im Brenner!

“ Die Parameteränderungen direkt am Brenner vorzunehmen – das spart Laufwege und wertvolle Zeit.

Das sieht Christian Gruber, Supervisor Welding bei Ebner, als einen der Hauptvorteile des PM-Brenners an.



**Andreas Euen**  
Geschäftsführer  
der EWM-Euen GmbH

Spezialbrenner für extreme Platzverhältnisse

“ Ich konnte diesen Auftrag nur annehmen, weil wir auch die Brennerfertigung im eigenen Haus haben.

Der Brenner für Schroeder Valves ist eine Spezialkonstruktion mit einem besonders langen Brennerhals.

# PREMIUM-VERSCHLEISSTEILE.

Alle Verschleißteile, die du bei uns passend für deinen Schweißbrenner erhältst, sind dank der optimalen Brennerhalskühlung besonders langlebig. Genau abgestimmt auf deine Anforderungen bilden sie die perfekte Ergänzung zu E-Hand-Schweißbrennern, Automaten-schweißbrennern, Push/Pull-Schweißbrennern und Schweißrauchabsaugbrennern.



## EWM-Gasdüsen

- Sicherer Sitz durch geschraubte Gasdüsen, auch unter extremen thermischen Bedingungen
- Geringere Spritzeranhaftung dank vernickelter Oberfläche und höherer Wärmeabführung
- Hohe Variantenvielfalt
- Hohe Standzeit



## EWM-Stromdüsen

- EWM-Stromdüsen aus CuCzZr sind wesentlich verschleißbarer als herkömmliche Düsen aus E-Cu
- Konischer Anschlag der Stromdüse für festen Sitz, exakte Zentrierung sowie optimalen Strom- und Wärmeübergang



## EWM-Düsenstöcke

- Alle EWM-Düsenstöcke sind aus verschleißbaren CuCrZr gefertigt
- Höchste Funktionalität auch unter rauen Bedingungen
- Verschiedene Ausführungen, um den Sitz der Stromdüse zu verändern
- Der Schweißbrenner kann optimal auf die Anwendung umgerüstet werden



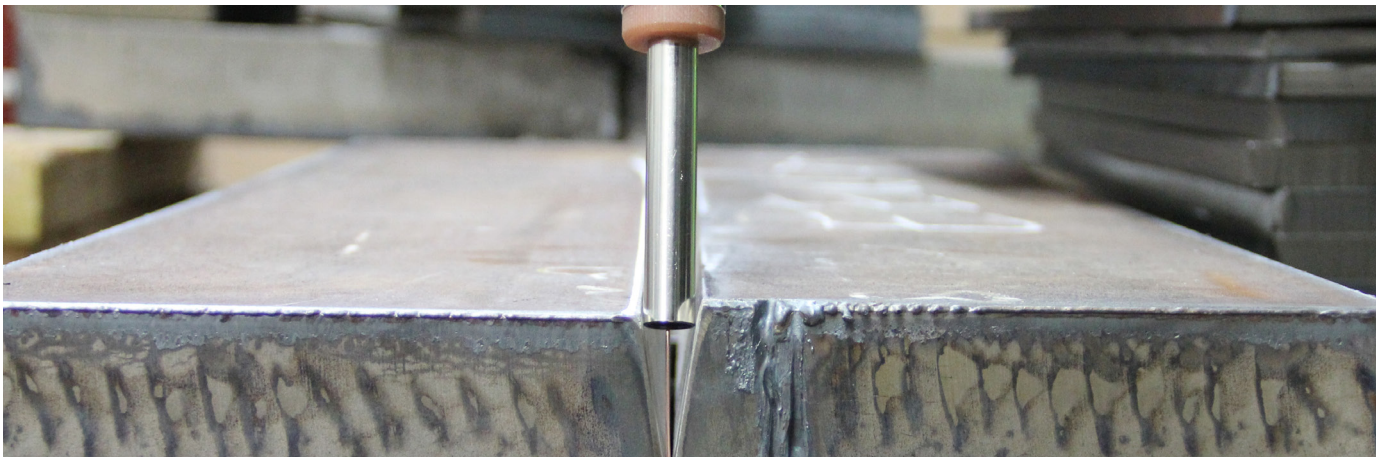
## EWM-Gasverteiler

- Hohe Standfestigkeit dank hochfestem, temperaturbeständigem Spezialkunststoff
- Gleichmäßige Verteilung des Schweißgases sorgt für eine gleichmäßige Gasabdeckung



# ENGSPALTDÜSEN.

Für unsere Premium-Schweißbrenner aus der PM- und MT-Serie bieten wir dir eine Reihe Sonderverschleißteile für zukünftige Anwendungen an. Zum Engspaltschweißen stehen dir Gasdüsen in konischer, zylindrischer und Flaschenhals-Form zur Verfügung.



**Konische Düsenform**



**Zylindrische Düsenform**



**Flaschenhals-Form**

# SCHWEISSBRENNER FÜR DIE AUTOMATISIERUNG.

Ergänzend zu einfachen Lösungen mit Automatisierungsschweißbrennern gibt es auch die Möglichkeit, Roboterschweißbrenner mit zusätzlichem Antrieb einzusetzen. Weitere Vorteile sicherst du dir mit unseren speziell für Roboter und Cobots entwickelten RMT-Schlauchpaketen, die mit frei von dir belegbaren Funktionstasten ausgestattet sind. Ganz gleich für welche Variante du dich entscheidest – du sicherst dir mit jedem Schweißbrenner von EWM wirtschaftliches Arbeiten durch hohe Standzeiten und höchste Präzision.



Tasten für Drahtein- und -ausfädeln sowie Gastest



Verschiedene Biegewinkel



Schweißrauchabsaug-Kit



# ZUBEHÖR.

Besseres Handling, mehr Sicherheit und ein höherer Arbeitskomfort. Das Ziel unseres Zubehörs für Schweißbrenner ist ganz klar: Dir die Arbeit so angenehm wie möglich zu gestalten. Deshalb findest du bei uns eine große Auswahl verschiedenster Zubehörteile, mit denen du deinen Schweißbrenner von Beginn an oder nachträglich ausrüsten kannst. Ob Brennerhalter, Pistolengriff oder Tastenverlängerung – gestalte deinen Brenner so, dass er zu dir und deinen Anforderungen passt.



## HITZESCHUTZSCHILD +

Perfekt zum Nachrüsten deines PM-/MT-Schweißbrenners. Der Hitzeschutzschild schützt dich bei langen Einschalt Dauern. Auch kompatibel mit PM-Schweißbrennern mit LED-Beleuchtung.\*\*



## BRENNERTASTER OBEN +

Du schweißt bequemer, wenn der Brenner-taster oben ist? Kein Problem! Mit diesem Umrüstset passt du deinen Schweißbrenner ganz schnell deinen Bedürfnissen an. Das Werkzeug zur Montage ist inklusive.\*



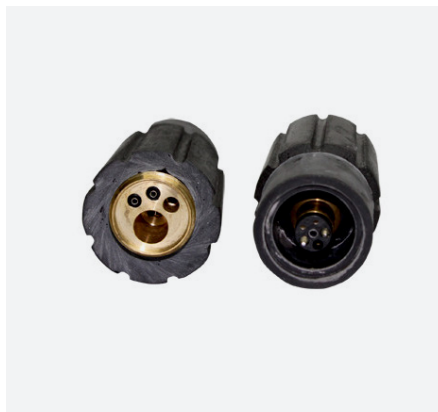
## BRENNERHALTER +

Praktisches Tool zur Ergänzung an deinem EWM-Schweißgerät. Den Brennerhalter kannst du ganz einfach montieren und machst deinen Arbeitsplatz damit noch sicherer.\*



## TASTENVERLÄNGERUNG +

Lässt sich schnell und einfach anbringen und passt sich den Vorlieben des Schweißers optimal an. Für noch mehr Komfort beim Schweißen.\*\*



## ADAPTER +

Sorgen für die perfekte Verbindung. Weitere maschinenspezifische Zentralanschlüsse lieferbar.\*



## SCHRUMPF-SCHLAUCH +

Praktischer Isolierschlauch aus Kunststoff, der den Schweißbrenner zusätzlich schützt.\*

\*PM- und MT-Schweißbrenner

\*\*PM-Schweißbrenner



## BRENNER- HALTERUNG

Rundet die persönliche Ausrüstung perfekt ab. Die Halterung Handy Support Original Fix<sup>®</sup> bietet dem Schweißbrenner sicheren Halt mit schonenden Auflagepunkten. Komplett mit Magnetfuß und Pulverbeschichtung aus Aluminium.\*



## + PISTOLENGRIFF

Optionaler Griff, der ohne Umbau am Schweißbrenner montiert werden kann. Ermöglicht ermüdungsfreies Schweißen auch bei langen Schweißnähten.\*\*



## + SCHWEISSRAUCHAB- SAUGBRENNER-KIT

Mit diesem Kit kannst du deinen Schweißbrenner von EWM ganz einfach und kostengünstig umrüsten. Die direkte Absaugung der Schadstoffe garantiert dir einen erhöhten Gesundheitsschutz beim Schweißen.\*



## GASMENGEN- MESSER

Alles Wichtige immer im Blick. Dieses Tool kannst du mit wenigen Handgriffen direkt am Schweißbrenner anbringen. So siehst du immer die aktuelle Durchflussmenge.\*



## + AIRFLOW METER

Der Schweißrauchabsaugbrenner wird in den AirFlow Meter gesteckt und die Absaugleistung an der Absauganlage wird entsprechend geregelt bis der Schweißer im AirFlow Meter auf Höhe des vorgegebenen, brennerspezifischen Volumenstroms steht.



# TECHNISCHE DATEN – ÜBERSICHT.



## PM und MT gasgekühlt

	221 G	301 G	401 G
Einschaltdauer CO <sub>2</sub>	250 A / 60 %	330 A / 60 %	450 A / 35 %
Einschaltdauer M21	220 A / 60 %	300 A / 60 %	400 A / 35 %
Einschaltdauer M21 Impuls	150 A / 60 %	210 A / 60 %	260 A / 35 %
ø Draht	0,8 – 1,2 mm	0,8 – 1,6 mm	0,8 – 2,0 mm
Anschluss	Eurozentralanschluss		
Schlauchpaketlänge	3 / 4 / 5 m – weitere Längen auf Anfrage		
Biegewinkel Brennerhals	Verschiedene Biegewinkel verfügbar		
Arbeitsgewicht	1,09 kg	1,16 kg	1,3 kg
Prüfzeichen	CE EAC UKA		



## PM und MT wassergekühlt

	301 W	451 W	551 W
Einschaltdauer CO <sub>2</sub>	330 A / 100 %	500 A / 100 %	650 A / 100 %
Einschaltdauer M21	290 A / 100 %	450 A / 100 %	550 A / 100 %
Einschaltdauer M21 Impuls	250 A / 100 %	350 A / 100 %	500 A / 100 %
ø Draht	0,8 – 1,2 mm	0,8 – 1,6 mm	0,8 – 2,0 mm
Anschluss	Eurozentralanschluss		
Schlauchpaketlänge	3 / 4 / 5 / 6,5 m – weitere Längen auf Anfrage		
Biegewinkel Brennerhals	Verschiedene Biegewinkel verfügbar		
Arbeitsgewicht	1,03 kg	1,09 kg	1,1 kg
Prüfzeichen	CE EAC UKA		



### UM gasgekühlt

	15 G	24 G	25 G	36 G
Einschaltdauer CO <sub>2</sub>	180 A / 60%	220 A / 60%	200 A / 60%	270 A / 60%
Einschaltdauer M21	150 A / 60%	250 A / 60%	230 A / 60%	300 A / 60%
Ø Draht	0,6 – 1 mm	0,6 – 1,2 mm		0,8 – 1,4 mm
Anschluss	Eurozentralanschluss			
Schlauchpaketlänge	3 / 4 / 5 m			
Biegewinkel Brennerhals	45°			
Arbeitsgewicht	0,64 kg	0,95 kg	0,90 kg	1,34 kg
Prüfzeichen	CE EAC UK			



### UM wassergekühlt

	240 W	401 W	501 W
Einschaltdauer CO <sub>2</sub>	300 A	400 A	500 A
Einschaltdauer M21	270 A	350 A	450 A
Ø Draht	0,6 – 1,2 mm	0,8 – 1,6 mm	
Anschluss	Eurozentralanschluss		
Schlauchpaketlänge	3 / 4 / 5 m		
Biegewinkel Brennerhals	45°		
Arbeitsgewicht	1,03 kg	1,14 kg	1,18 kg
Prüfzeichen	CE EAC UK		



**Weitere MIG/MAG-, WIG- und Plasmapbrenner findest du in unserem Online-Shop.**

Ob gas- oder wassergekühlt, für dünne Bleche oder dickere Materialstärken. In unserem Online-Shop findest du genau den richtigen Schweißbrenner für deine Anwendung. Zu jedem Produkt erhältst du von uns natürlich alle wichtigen Infos zu Verschleißteilen und möglichem Zubehör.





WE ARE WELDING

EWM GmbH  
Dr. Günter-Henle-Straße 8  
56271 Mündersbach  
Deutschland  
Tel: +49 2680 181 0  
Fax: +49 2680 181 244  
E-Mail: [info@ewm-group.com](mailto:info@ewm-group.com)



## #WEAREWELDING

Folge uns



EWM ist dein Partner für die beste Schweißtechnologie. Mit EWM schweißt du wirtschaftlicher, sicherer und hochwertiger. Innovative Anlagen, leistungsfähige Schweißverfahren, digitale Technologien und Services sowie die Beratungskompetenz von EWM unterstützen dich dabei, deine Schweißaufgaben perfekt zu verarbeiten.

053-000220-00000 / 2023-08 / © EWM GmbH



[www.ewm-group.com](http://www.ewm-group.com)

Der Inhalt dieses Dokuments wurde sorgfältig recherchiert, überprüft und bearbeitet. Dennoch bleiben Änderungen, Schreibfehler und Irrtümer vorbehalten.