

acArc puls – la rivoluzione della saldatura di alluminio

Titan XQ 400 AC puls



Titan XQ 400 AC puls

EWM acArc puls XQ – cordoni di saldatura con la massima semplicità

Con il procedimento di saldatura a corrente alternata AC della nuova Titan XQ 400 AC puls, la saldatura di alluminio MIG diventa ancora più semplice sia nel settore manuale, sia in quello automatizzato. MIG-AC assicura cordoni di saldatura puliti senza tracce di ossido per le lamiere più sottili, anche con leghe AlMg.

In **acArc puls XQ** la polarità cambia durante il processo tra positivo (impulso) e negativo. Il calore si sposta dal materiale al materiale d'apporto. In questo modo le fessure vengono colmate in modo eccellente e le emissioni di fumo di saldatura ridotte.

Vantaggi

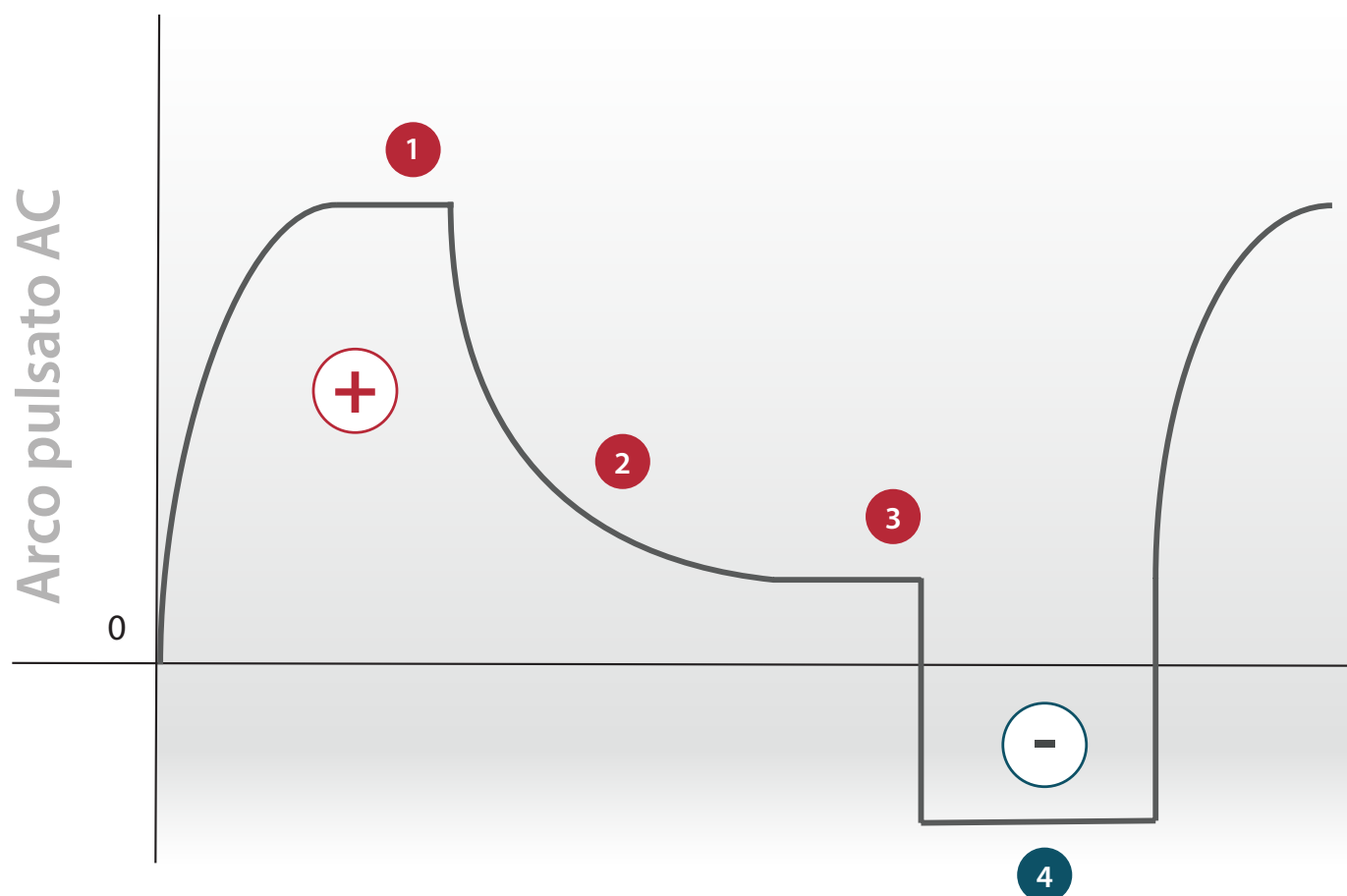
- Saldatura di alluminio perfetta, anche di lamiere sottili
- Ottime caratteristiche d'innesco
- Giunzione a ponticello della fessura eccellente, anche in caso di applicazioni automatizzate
- Apporto di calore minimo
- Velocità di saldatura più elevata
- Utilizzo semplice e sicuro dell'arco per una saldatura manuale e automatizzata
- Adatto per una saldatura additiva di alluminio (saldatura 3D)
- Cordoni di saldatura puliti grazie all'ossido di magnesio fortemente ridotto
- Minori emissioni di fumo di saldatura
- Regolazione della corrente rapida e digitale grazie alla **tecnologia RCC EWM** (Rapid Current Control)



Come per tutti i modelli Titan XQ, i collaudati procedimenti di saldatura EWM DC sono in dotazione all'apparecchio senza sovrapprezzo.

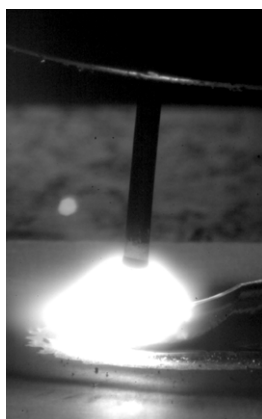
- **rootArc XQ/rootArc puls XQ** – saldatura di prima passata perfetta, giunzione a ponticello della fessura ottimale
- **coldArc XQ/coldArc puls XQ** – apporto di calore molto ridotto per le saldature di lamiere sottili
- **forceArc XQ/forceArc puls XQ** – arco ad alte prestazioni con apporto di calore ridotto al minimo e dalla direzione stabile con penetrazione profonda
- **wiredArc XQ/wiredArc puls XQ** – arco ad alte prestazioni con apporto di calore ridotto al minimo e dalla direzione stabile con stabilizzatore di penetrazione con stick-out mutevole
- **Positionweld** – per la saldatura semplice e perfetta in posizioni difficili
- **Impulsi XQ e standard XQ**
- **Saldatura TIG e saldatura con elettrodo rivestito, giunti**





+ Fase positiva

1



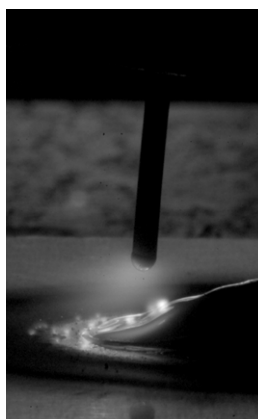
Formazione di gocce nella fase a impulso

2



Distacco della goccia dopo la fase a impulso

3



Fase della corrente di base

- Fase negativa

4



Pulizia e preriscaldamento del filo nella fase negativa

Cordoni di saldatura lucidi come un diamante

acArc puls XQ –

perfetto per la saldatura AC di alluminio di cordoni sovrapposti

acArc puls XQ è l'arco ottimale per la saldatura di alluminio su lamiere sottili. L'arco facilmente controllabile si adatta perfettamente sia alla saldatura manuale che a quella automatizzata. Grazie alla riduzione delle emissioni di saldatura il saldatore viene meno gravato e i cordoni di saldatura rimangono puliti – lucidi come un diamante.

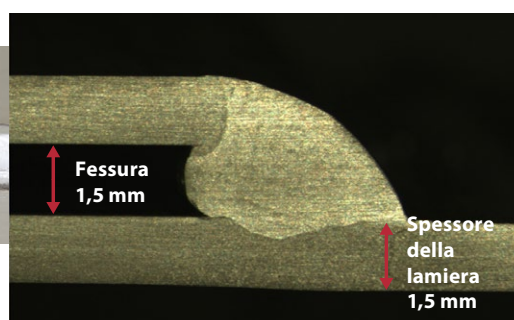


Vantaggi

- Cordoni di saldatura puliti per via dell'ossido di magnesio fortemente ridotto grazie a una riduzione della temperatura delle gocce
- Minori emissioni di fumo di saldatura
- Arco stabile, anche con fessure di grandi dimensioni
- Apporto di calore ridotto sulla lamiera



Cordone di saldatura a sovrapposizione:
spessore della lamiera 1,5 mm | 1,2 mm AlMg filo 4,5 | 100% argon
69 A | 15,4 V | velocità di saldatura 70 cm/min. | fessura 1,5 mm



Vantaggi

- Saldatura di alluminio perfetta, anche di lamiere sottili
- Giunzione a ponticello della fessura eccellente, anche in caso di applicazioni automatizzate
- Apporto di calore ridotto al minimo, nessuna perdita della lamiera

acArc puls XQ – perfetto per la saldatura AC di alluminio di saldature d'angolo

Con acArc puls XQ è possibile saldare manualmente senza perdite anche le lamiere dallo spessore di appena 1,0 mm grazie all'apporto di calore ridotto.



Saldatura d'angolo:
spessore della lamiera 1,0 mm | 1,2 mm AlMg
filo 4,5 | 100% argon | 48 A | 14,1 V |
velocità di saldatura 60 cm/min.

Vantaggi

- Apporto di calore minimo
- Velocità di saldatura più elevata
- Utilizzo semplice e sicuro dell'arco per una saldatura manuale e automatizzata
- Cordoni di saldatura puliti grazie all'ossido di magnesio fortemente ridotto
- Minori emissioni di fumo di saldatura

acArc puls XQ + Positionweld – per la perfetta estetica TIG

Con Positionweld create cordoni di saldatura MIG con perfetta estetica TIG. Anche la saldatura in posizioni difficili diventa facile con Positionweld.



Saldatura d'angolo:
spessore della lamiera 2 mm | 1,2 mm AlMg filo 4,5 |
100% argon | 73 A | 15,4 V | velocità di saldatura 45 cm/min.

Vantaggi

- Saldatura MIG con estetica TIG
- Saldatura semplice in condizioni difficili
- Ideale per il collegamento di lamiere di spessore diverso

Titan XQ 400 AC puls – acArc puls XQ per la saldatura di alluminio

Nella nuova Titan XQ 400 AC puls, oltre al nuovo procedimento di saldatura AC **acArc puls XQ**, sono inclusi nell'apparecchio tutti i procedimenti di saldatura DC – senza sovrapprezzo. EWM rivoluziona così la saldatura di alluminio MIG-AC. La Titan XQ 400 AC puls è dotata di dispositivo di comando Expert 2.0 XQ e di raffreddamento ad acqua.

Grazie alle tante opzioni e ai numerosi accessori, ogni utente può personalizzare l'apparecchio in base ai propri settori d'impiego. Solo questo rimane ovunque invariato: la massima qualità, un elevato rapporto d'inserzione e quindi una lunga durata, caratteristiche di saldatura eccellenti e possibilità di utilizzo intuitiva.

all in

Tutti i procedimenti AC e quelli collaudati MIG/MAG DC sono inclusi senza sovrapprezzo nell'apparecchio!

Con la nuova **tecnologia di inverter RCC** le caratteristiche di saldatura della Titan XQ puls sono state fortemente migliorate in tutti i procedimenti di saldatura.

- **Novità! acArc puls XQ** – ideale per la saldatura di alluminio di lamiere sottili
- **rootArc XQ/rootArc puls XQ** – per la perfetta saldatura di prima passata
- **coldArc XQ/coldArc puls XQ** – apporto di calore molto ridotto per le saldature di lamiere sottili
- **forceArc XQ/forceArc puls XQ** – arco ad alte prestazioni a profonda penetrazione
- **wiredArc XQ/wiredArc puls XQ** – arco ad alte prestazioni con stabilizzatore della penetrazione grazie alla regolazione dinamica del filo
- **Positionweld** – per la saldatura in posizioni difficili
- **Impulsi XQ e standard XQ**
- **Saldatura TIG e saldatura con elettrodo rivestito, giunti**

Sistema di involucri flexFit con numerose possibilità di fissaggio – chi è ordinato è a metà dell'opera

- Supporto pacchi cavi di collegamento, traverse per dispositivi trainafilo o qualsiasi altra cosa: molte parti di accessori e opzioni utilizzati individualmente possono essere fissati tramite utili dadi a T su profili in colata continua di alluminio dei supporti trasversali superiori dell'involucro

Pacchi cavi di collegamento EWM – la massima qualità per una lunga durata

- Connettori in qualità industriale
- Cavi di comando e di saldatura molto flessibili per elevati sforzi da piegamento e torsione
- Tubi flessibili rivestiti in tessuto in caso di elevato stress causato da pressione e temperature
- Tubi flessibili per gas anti-diffusione ai sensi della EN 559
- Tubi flessibili ricoperti resistenti alle sollecitazioni
- Scarico della trazione su entrambi i lati
- Rapida sostituzione – tutti i collegamenti sono accessibili dall'esterno





Drive XQ – porta tutte le funzioni alla postazione di lavoro

- Expert XQ 2.0 con visualizzazione in testo in chiaro per tutti i parametri di saldatura e tutte le funzioni

Sportello di protezione – non consente in alcun modo alle impurità di penetrare

- Protegge l'intero dispositivo di comando dallo sporco e dagli urti
- Semplice apertura dello sportello di protezione anche con i guanti grazie alla maniglia di forma ergonomica

Opzione: dispositivo trainafile girevole

Maniglie – pratiche e maneggevoli

- Design ergonomico
- Per intervenire senza stancarsi con i guanti e spingere l'apparecchio in sicurezza
- Il cavo di massa o il pacco dei cavi della torcia possono essere appesi in modo pratico e ordinato sulla sporgenza superiore
- Possibilità di fissaggio per un supporto torcia su entrambe le maniglie, personalizzato per destrimani e mancini (opzionale)

Maniglia a tubo

- Robusto tubo in colata continua di alluminio con lato posteriore arrotondato in modo ergonomico e di diametro che consente una buona impugnatura per un comodo utilizzo della saldatrice
- Utilizzo flessibile grazie al sistema flexFit sul lato inferiore per l'alloggio di accessori e opzioni tramite dadi a T

Barra di stato a LED

- Segnala in modo colorato lo stato operativo attuale



Campo di collegamento

- Collegamenti leggermente piegati verso il basso sul lato frontale e sul retro riducono le piegature del cavo collegato
- Collegamento semplice e senza utensili di tutti i cavi

Dispositivo trainafile Drive XQ AC – leggerezza e precisione

Su apparecchi per cantieri che non si muovono, in posizioni di lavoro difficilmente accessibili e su grandi componenti – ovunque il dispositivo trainafile flessibile Drive XQ è un piacevole compagno. Si trasportano solamente 13 kg (senza bobina di filo) impugnando la maniglia ergonomica bilanciata – in

caso di necessità con passo d'uomo. La precisissima alimentazione del filo con quattro rulli garantisce risultati di saldatura costanti, tranquillizza il saldatore e conviene economicamente, grazie alla lunga durata anche nelle condizioni d'impiego più dure su 3 turni.

Copertura bobina filo – protezione dalla polvere con finestra di ispezione

- Copertura dei cavi a tenuta di polvere
- Finestra di ispezione per la tacca dell'indicatore di livello della bobina di filo
- Sostituzione della bobina più semplice e comoda
- Lo spazio che ospita il cavo è completamente isolato

Sistema di chiusura – sempre affidabile

- I coperchi a ribalta rimangono chiusi anche nelle condizioni più difficili

Dotazione – montaggio concepito con attenzione

- Sostituzione senza utensili di tutti i pacchi cavi di collegamento
- Non è necessario accedere all'unità elettrica attraverso collegamenti accessibili dall'esterno
- Pacco di cavi con scarico della trazione con cinghia e tenditore
- Collegamenti protetti del pacco di cavi



Opzionale



DGC – la regolazione elettronica della quantità di gas che vi consente di risparmiare

- Non si verificano fuoriuscite di gas con turbolenze al momento dell'accensione dell'arco poiché la valvola elettrica si apre e si chiude delicatamente
- L'efficienza creata da risparmi del gas grazie a precise regolazioni
- Prevenzione degli errori di saldatura causati da un utilizzo eccessivo o insufficiente di gas
- Quantità di gas regolabile digitalmente in modo preciso
- Quantità di gas adatta per ciascun lavoro di saldatura (JOB) prestabilita in modo ottimale fin dalla fabbrica
- Quantità esatta di gas a seconda del gas di protezione senza conversione per argon, miscela gas con argon, CO₂, elio
- Interruzione della saldatura in caso di riduzione oltre il limite critico della quantità di gas (bombola a gas vuota o interruzione del rifornimento di gas)
- Calcolo semplificato grazie alla registrazione dell'utilizzo esatto del gas in combinazione con il software ewm Xnet 2.0 (opzionale)

Alimentazione del filo – precisa e pratica

- 4 rulli trainafile azionati
- L'inserimento filo automatico consente di risparmiare tempo
- Semplice sostituzione dei rulli senza l'utilizzo di utensili
- Il fissaggio dei rulli ne rende impossibile il distacco
- Di fabbrica dotati di rulli con scanalatura a U Ø 1,2 mm (rosso/giallo) per alluminio



I rulli trainafile con scanalatura a U sono disponibili per Ø 0,9-1,0/1,2/1,6/2,0/2,4 mm



Funzioni – utili nell'utilizzo giornaliero

- Interruttore a chiave – chiusura del dispositivo di comando per proteggere da utilizzi erranei
- Pulsante "Programma o modalità Up/Down"

Illuminazione degli spazi interni – per la sostituzione dei rulli

- Sostituzione dei cavi e azionamento semplici anche in presenza di cattiva illuminazione

Pulsante inserimento del filo

- Interruzione automatica dell'alimentazione del filo in caso di contatto

Pulsante prova gas

Collegamenti – stabili e protetti

- Collegamento centrale e dell'acqua arretrato
- Protezione antiurto tramite bordo in plastica sporgente

Sistema di involucri flexFit – robusto e variabile

- Costruzione stabile del fondo in colata continua di alluminio
- Possibilità di fissare guide di scorrimento, piedi in gomma, set di ruote ecc.



WHS – riscaldamento bobina di filo, e rimane tutto asciutto

- Evita i depositi di umidità sul filo di saldatura grazie al preriscaldamento
- Temperatura regolata a 40 °C
- Riduce il pericolo di porosità da idrogeno



WRS – sensore di capacità della riserva del filo: per non avere sorprese quando si salda

- Avvisa in caso di residuo della bobina di filo pari al 10% mediante una spia di controllo
- Minimizza il pericolo di errori del cordone di saldatura causati dalla fine del filo durante la saldatura
- La pianificazione previsionale della produzione riduce i tempi di inattività e quindi i costi di produzione poiché può essere inserita a tempo debito una nuova bobina di filo

Dispositivo di comando Expert XQ 2.0 – con azionamento semplice

il dispositivo di comando Expert XQ 2.0 mostra ciò che l'apparecchio offre. L'utente deve solo scegliere tramite click wheel: processo di saldatura, materiale, gas, diametro del filo. La curva caratteristica adatta per il lavoro di saldatura (JOB) viene immediatamente servita sul display LCD, robusto e facile da leggere; quindi può avere inizio tutto – per divertirsi di più lavorando in modo efficiente.

Schermo LCD – tutto in breve

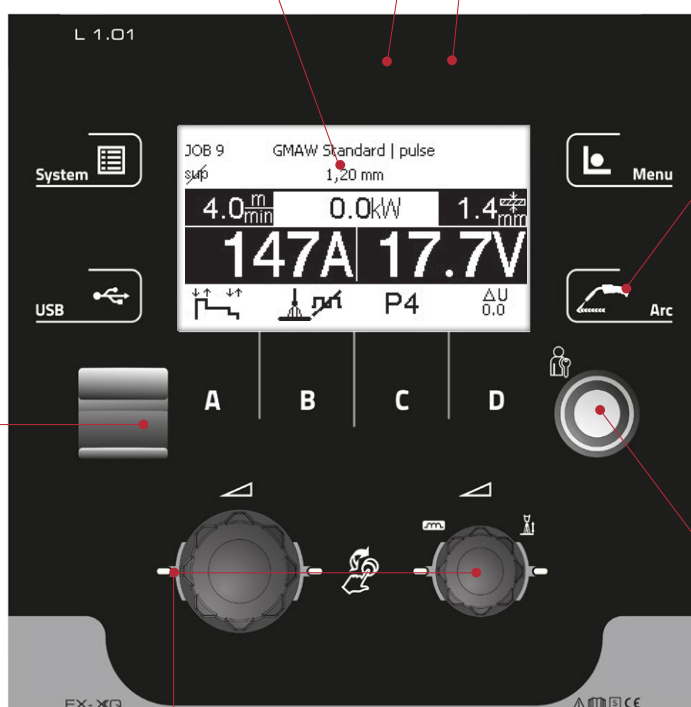
- Visualizzazione in testo in chiaro per parametri di saldatura e funzioni
- Ben leggibile tramite l'elmetto di protezione per saldatore
- Un buon contrasto anche in caso di controluce grazie alla superficie antiriflesso

Vetro del display – duro da prendere

- Vetro di protezione del display antigraffio in vetro acrilico con rivestimento duro
- Sempre ben leggibile – nessuna manifestazione di usura come avviene ad esempio con i touchscreen
- Il vetro di protezione in vetro acrilico spesso 3 mm protegge il display LCD da eventuali danni

Dispositivo di comando – logico perché orientato in base alla pratica

- Tastiera a membrana semplice, autoesplicativa, non sensibile a polvere, sporco e umidità
- Rapido passaggio fra livelli grazie a dispositivi di comando che sono stati realizzati in base alla pratica



Collegamento USB – per nuovi lavori

- Documentazione offline dei dati di saldatura
- Aggiornamento delle linee caratteristiche
- Aggiornamento software

Cambio di procedura

- Passaggio rapido tra i processi di saldatura:
 - acArc puls XQ
 - forceArc XQ/forceArc puls XQ
 - wiredArc XQ/wiredArc puls XQ
 - rootArc XQ/rootArc puls XQ
 - coldArc XQ/coldArc puls XQ
 - Positionweld
 - Impulsi XQ e standard XQ

Dispositivo di comando click wheel – rotazione, pressione, pronto per l'uso

- Accesso diretto a tutti i parametri di saldatura importanti grazie al sistema di comando intuitivo con funzionalità click wheel

Xbutton – la chiave per la saldatura

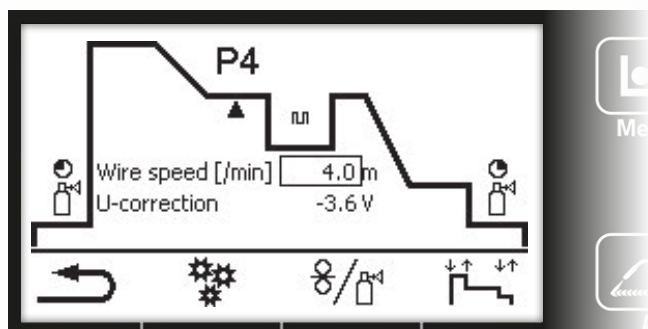
- Diritti di accesso e adattamento del menu personalizzati

Visualizzazione a scelta dei valori in unità nazionali o internazionali (mm/inch)

Scelta della lingua – più lingue di alcuni professori

- Lingue preinstallate per il menu utente: tedesco, inglese, francese, italiano, olandese, polacco, danese, lettone, russo, spagnolo, ceco, svedese, portoghese, turco, ungherese, rumeno





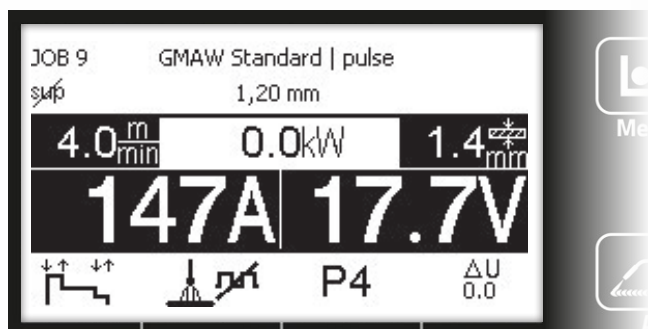
Svolgimento del programma di saldatura – quattro fasi in breve

- Semplice regolazione di tutti i parametri di saldatura nel corso del programma, quali ad es. corrente di innesto, corrente del cratere finale



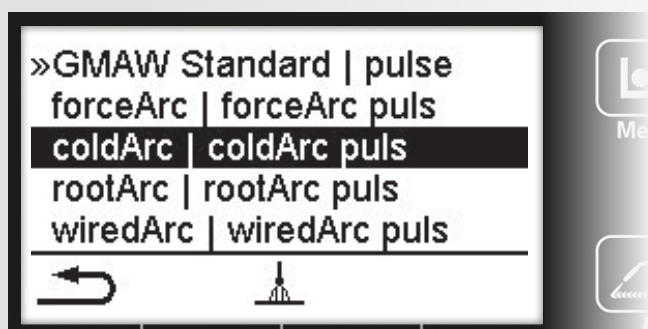
Finestra dei JOB – qual è il prossimo lavoro di saldatura?

- Semplice selezione del JOB delle linee caratteristiche tramite click-wheel
 - processo di saldatura
 - tipo di materiale
 - tipo di gas
 - diametro del filo



Parametri di saldatura – tutto ha un proprio valore

- Visualizzazione dell'effettiva potenza dell'arco per un semplice calcolo dell'energia parziale
- Valori nominali, reali e in memoria
- Modalità di funzionamento
- Segnalazioni di stato



Passaggio rapido tra processi MIG/MAG – per ogni lavoro di saldatura si raggiunge il massimo

- acArc puls XQ – ideale per la saldatura di alluminio di lamiere sottili
- rootArc XQ/rootArc puls XQ – per la perfetta saldatura di prima passata
- coldArc XQ/coldArc puls XQ – apporto di calore molto ridotto per le saldature di lamiere sottili
- forceArc XQ/forceArc puls XQ – arco ad alte prestazioni a profonda penetrazione
- wiredArc XQ/wiredArc puls XQ – arco ad alte prestazioni con stabilizzatore della penetrazione grazie alla regolazione dinamica del filo
- Positionweld – per saldare in condizioni difficili
- Impulsi XQ e standard XQ

Torcia PM 551 W ALU – per risultati di saldatura costanti

Un sistema che collega tutto: dalla fonte di corrente e dall'innovativo procedimento di saldatura acArc puls XQ al dispositivo trainafile e alla torcia. In EWM tutti i componenti sono perfettamente sincronizzati tra loro.

Il risultato: una saldatura migliore e più semplice.



Fonte di corrente
Titan XQ 400 AC puls
con acArc puls XQ

Dispositivo trainafile
Drive XQ AC

Torcia
PM 551 W ALU

L'ugello porta corrente con contatto obbligatorio garantisce un contatto stabile del filo nell'ugello porta corrente. Il risultato: elevata stabilità dell'arco con risultati di saldatura costanti e durata notevolmente maggiore.

Ugello porta corrente con contatto obbligatorio

- Lega di rame-cromo-zirconio
- Durata notevolmente maggiore
- Autocentrante con foro per alloggiamento della guaina a spirale per filo/anima di alimentazione filo



L'anima in PA di alimentazione del filo e la spirale nel collo della torcia garantiscono un'alimentazione del filo costante e con attrito ridotto

Ugello guidagas conico

- Flusso di gas mirato
- Risultati di saldatura privi di fumo

Sistema di gestione delle saldature Welding 4.0 ewm Xnet 2.0

L'industria 4.0 si afferma anche nelle produzioni a mezzo saldatura con l'innovativo sistema di gestione delle saldature Welding 4.0 ewm Xnet 2.0. I vantaggi sono evidenti: il maggiore collegamento tra prodotto e persone aumenta l'efficienza e la qualità, riduce i costi e risparmia contemporaneamente risorse. Il monitoraggio intelligente e la trasparenza

dei processi, dalla pianificazione del cordone di saldatura al calcolo consuntivo dei costi passando dalla produzione, consentono di mantenere tutto sotto controllo in ogni momento. ewm Xnet 2.0 consente alle aziende attive nel settore della saldatura di qualsiasi grandezza e orientamento di godere dei vantaggi dell'industria 4.0.



Interfaccia OPC UA

Grazie all'utilizzo di interfacce standardizzate, quali ad es. OPC UA, i dati del sistema EWM possono essere esportati in un formato standard affinché possano essere integrati in sistemi di gestione della produzione sovraordinati.

Moduli e componenti

- Kit di base – registrazione e gestione dei dati di saldatura in tempo reale, trasmissione dei valori di consumo
- Aggiornamento 1 – WPQX Manager – creazione e gestione delle istruzioni di saldatura; assegnazioni ai saldatori
- Aggiornamento 2 – gestione dei componenti – gestire i componenti, creare progetti relativi alle sequenze di saldatura, assegnare istruzioni di saldatura
- Aggiornamento 3 – progettazione di lavori di saldatura complessi
- Xbutton – diritti d'accesso e assegnazione di istruzioni di saldatura al saldatore tramite la robusta chiave hardware



Vantaggi

- Registrazione dei dati di saldatura
- Operazioni centralizzate quali memorizzazione, visualizzazione e analisi
- Monitoraggio online – comando e controllo del processo di saldatura di un qualsiasi numero di generatori di saldatura da un qualsiasi numero di postazioni PC
- Possibilità di trasferimento a tutti i generatori di saldatura della rete
- Analisi, valutazione, creazione di rapporti e documentazione online dei parametri di saldatura registrati per ogni generatore di saldatura connesso alla rete, tramite diversi strumenti di documentazione e valutazione
- Comodo ordine grafico dei partecipanti alla rete, facile da creare, presentato in base alla piantina del locale, ingrandibile tramite zoom, finestra di navigazione e molto altro ancora

Dati tecnici



Titan XQ 400 AC puls

Campo di impostazione corrente di saldatura	5 A–400 A
Rapporto d'inserzione della corrente di saldatura con temperatura ambiente di 40 °C	
100%	370 A
80%	400 A
Tensione di alimentazione 50 Hz/60 Hz	Da 3 x 400 V (da -25% a +20%) a 3 x 500 V (da -25% a +10%)
Fusibile di rete (fusibile ritardante)	3 x 25 A
Efficienza	88%
cos φ	0,99
Tensione a vuoto con tensione di alimentazione di 3 x 400 V	82 V
Potenza massima di collegamento	18,6 kVA
Potenza raccomandata generatore	25 KVA
Tipo di protezione	IP 23
Classe compatibilità elettromagnetica	A
Temperatura ambiente	da -25 °C a +40 °C
Raffreddamento dell'apparecchio	Ventola
Raffreddamento torcia	Acqua
Serbatoio per l'acqua di raffreddamento	8 L
Contrassegno di sicurezza	 / 
Norme	IEC 60974-1, -2, -10
Dimensioni lunghezza x altezza x larghezza	1152 x 976 x 686 mm 45,3 x 38,4 x 27 inch
Peso dell'apparecchio raffreddato ad acqua	128 kg/282,19 lb



80% RI



Drive XQ AC

Rapporto d'inserzione della corrente di saldatura con temperatura ambiente di 40 °C

100% RI 470 A

40% RI 600 A

Velocità d'avanzamento del filo da 0,5 m/min a 25 m/min

Equipaggiamento con rulli (impostazione di fabbrica) Rulli trainafile con scanalatura a U 1,2 mm (per filo in alluminio)

Trainafile 4 rulli (37 mm)

Collegamento della torcia di saldatura Collegamento centralizzato Euro

A misura d'uomo Completo, da 42 cm (ovale)

Diametro bobina Bobine filo a norma da 200 mm a 300 mm

Tipo di protezione IP 23

Classe di compatibilità elettromagnetica A

Temperatura ambiente da -25 °C a +40 °C

Segnali di sicurezza CE

Norme IEC 60974-1, -5, -10

Dimensioni lunghezza x altezza x larghezza 660 x 380 x 280 mm
26 x 15 x 11 inch

Peso 13 kg
28,66 lb

MIG-AC



MIG/MAG



TIG



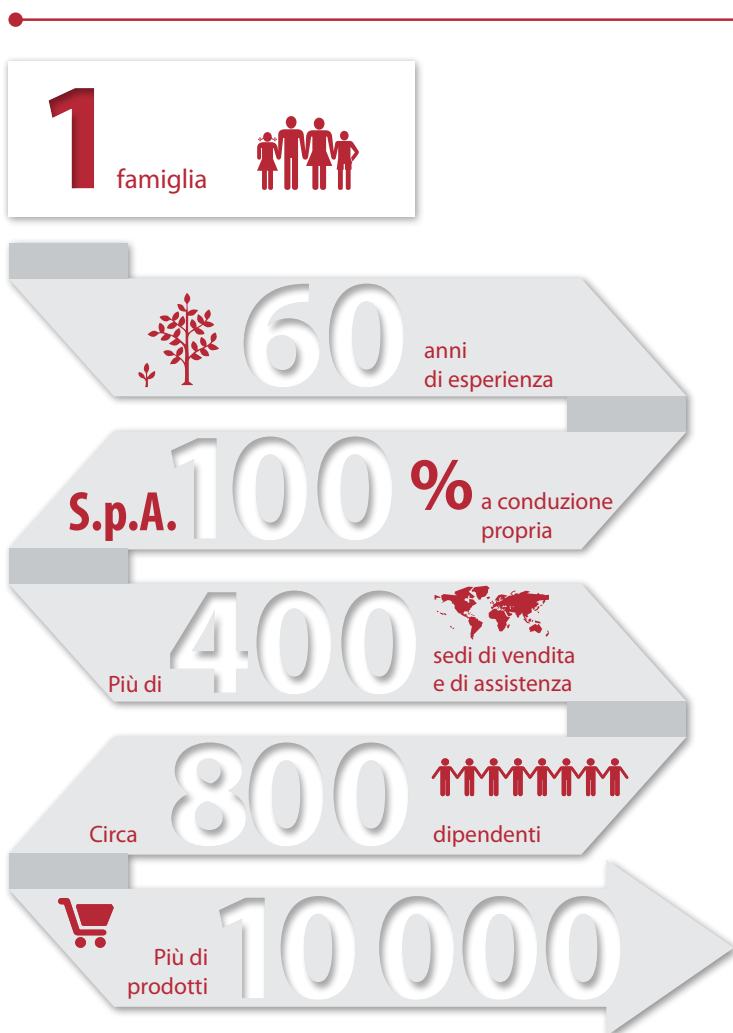
Elettrodo rivestito



Scriccatura



Desiderate saperne di più? Chiamateci o inviateci un'e-mail! Saremo lieti di aiutarvi.
Tel.: +49 2680 181-0 | www.ewm-group.com



Qualità dalla Germania

EWM AG è il più grande produttore tedesco attivo nel campo della tecnica di saldatura ad arco, nonché uno dei principali fornitori e leader tecnologici a livello mondiale in questo settore.

Grazie a soluzioni sostenibili e orientate verso il futuro per clienti industriali ma anche per aziende artigianali e ad una grande passione, l'azienda a conduzione familiare di Mündersbach concretizza da più di 60 anni il proprio motto **"WE ARE WELDING"**.

1 partner per tutta la tecnica di saldatura ✓

EWM AG

Dr. Günter-Henle-Straße 8
D-56271 Mündersbach
Tel.: +49 2680 181-0 | Fax: -244
www.ewm-group.com
www.ewm-sales.com
info@ewm-group.com

Venite a trovarci!      

Il contenuto del presente documento è frutto di scrupolose ricerche ed è stato accuratamente controllato ed elaborato; si pubblica comunque con riserva di modifiche, errori di battitura ed errori vari.

Vendita | Consulenza | Assistenza