

acArc puls – revolutionen för aluminiumsvetsning

Titan XQ 400 AC puls



Titan XQ 400 AC puls



EWM acArc puls XQ – helt enkelt renare svetsfogar

Med AC-växelströmssvetsningen hos nya Titan XQ 400 AC puls blir manuell och automatiserad MIG-aluminiumsvetsning ännu enklare. Med MIG-AC är det även möjligt att svetsa tunna plåtar av rena AlMg-legeringar med rena svetsfogar utan rester av pulver.

Vid **acArc puls XQ** växlar polariteten mellan positiv (impuls) och negativ under processen. Därmed lagras värmen från materialet på tillsatsmaterialet. Luftspalten överbryggas på ett enastående sätt och svetsröken minskar.

Fördelar

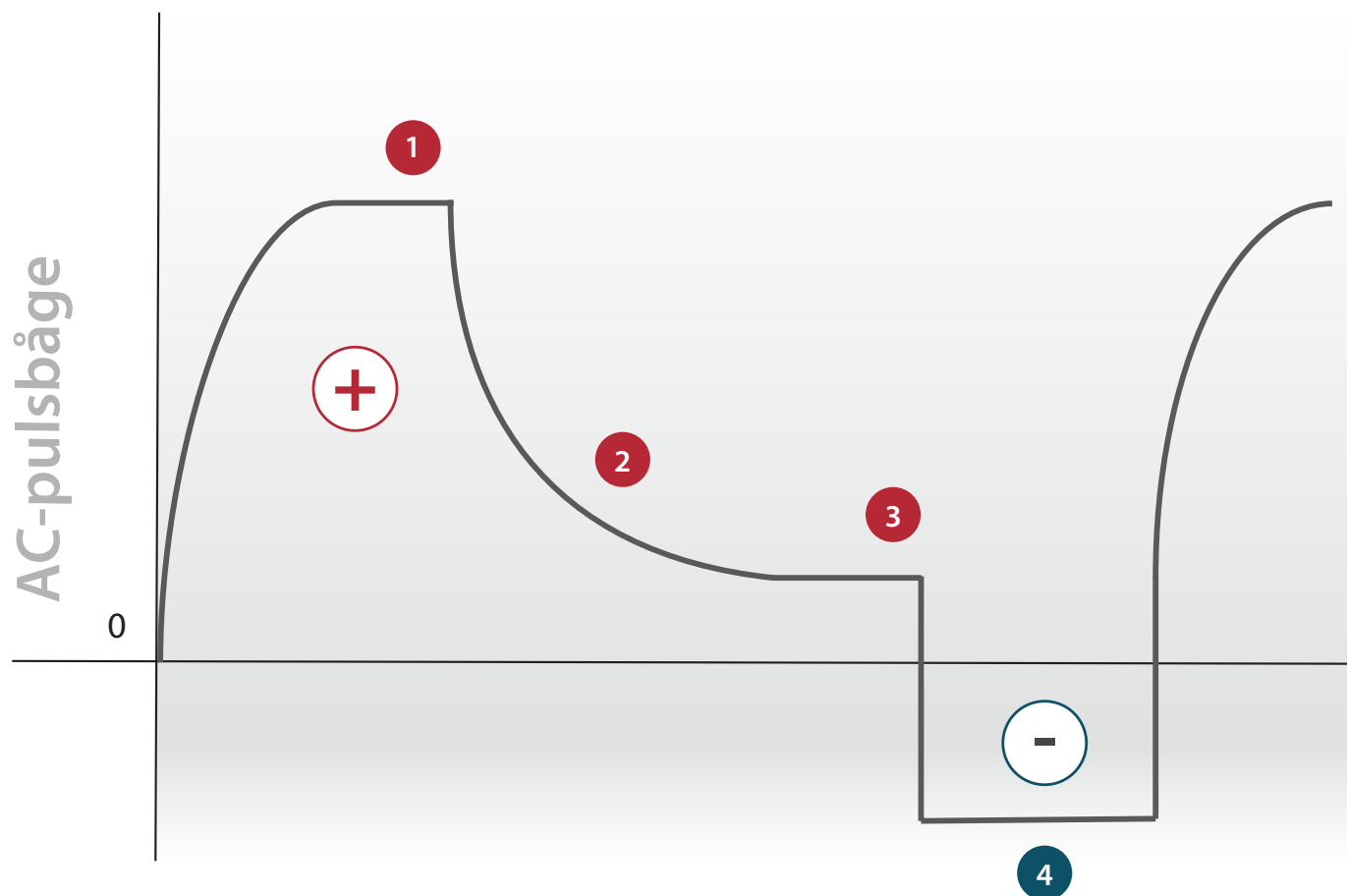
- Perfekt aluminiumsvetsning, även av tunna plåtar
- Mycket bra tändegenskaper
- Enastående fogöverbrygning, även vid automatiserade tillämpningar
- Minimerad värmeinträngning
- Högre svetshastighet
- Enkel och säker hantering av ljusbågen för manuell och automatiserad svetsning
- Mycket lämplig för tillsatssvetsning vid aluminium (3D-svetsning)
- Renare svetsfogar tack vare kraftigt reducerad magnesium-oxid
- Mindre svetsrökutsläpp
- Snabb digital strömreglering med **EWM:s RCC-teknik** (Rapid Current Control)



De beprövade EWM-DC-svetsprocesserna ingår utan merkostnad – precis som för alla Titan XQ-modeller – i maskinen.

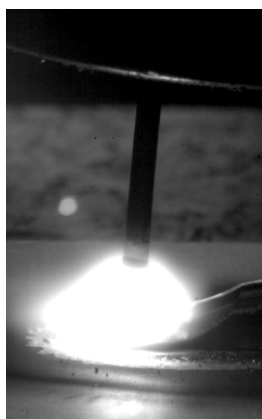
- **rootArc XQ/rootArc puls XQ** – perfekt rotsvetsning, perfekt fogöverbrygning
- **coldArc XQ/coldArc puls XQ** – värmeminimerad för tunnplåtssvetsningar
- **forceArc XQ/forceArc puls XQ** – värmeminimerad, riktningsstabil högeffektiv ljusbåge med djup inträngning
- **wiredArc XQ/wiredArc puls XQ** – värmeminimerad, riktningsstabil högeffektiv ljusbåge med inträngningsstabilisator vid växlande stickout
- **Positionweld** – för enkel och perfekt svetsning i svåra lägen
- **Puls XQ och standard XQ**
- **TIG-svetsning och manuell elektrodsvetsning, mejsling**





+ Positiv fas

1



Droppbildning under pulsfasen

2



Droppupplösning efter pulsfasen

3



Grundströmsfas

- Negativ fas

4



Rengöring och förvärmning av tråden under den negativa fasen

Svetsfogar som glänser som en diamant

acArc puls XQ – perfekt för AC-aluminiumsvetsning av överlappsfogar

acArc puls XQ är den optimala ljusbågen för aluminiumsvetsning av tunna plåtar. Den lättkontrollerade ljusbågen är enastående för manuell och automatiserad svetsning. Genom reducerad svetsrök påverkas svetsaren mindre och svetsfogarna blir renare – och glänser som en diamant.

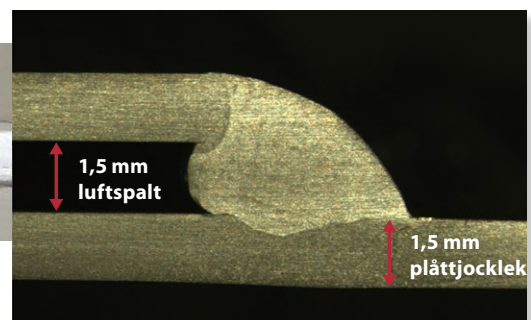


Fördelar

- Renare svetsfogar tack vare kraftigt reducerad magnesium-oxid tack vare lägre dropptemperatur
- Mindre svetsrökutsläpp
- Stabil ljusbåge, även vid stor luftspalt
- Reducerad värmeinträngning i plåten



Överlappningsfog:
plåttjocklek 1,5 mm | 1,2 mm AlMg 4,5 tråd | argon 100 %
69 A | 15,4 V | svetshastighet 70 cm/min | luftspalt 1,5 mm



Fördelar

- Perfekt aluminiumsvetsning, även av tunna plåtar
- Enastående fogöverbyggnad, även vid automatiserade tillämpningar
- Minimerad värmeinträngning, inga sättningar i plåten

acArc puls XQ – perfekt för AC-aluminiumsvetsning av kälfogar

Med acArc puls XQ svetsar du även plåtar som bara är 1,0 mm tjocka manuellt, tack vare låg värmeinträngning, utan sättning.



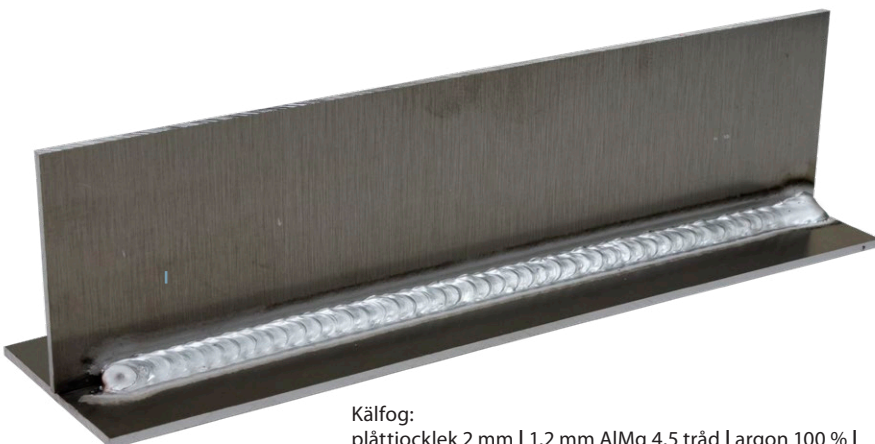
Kälfog:
plåttjocklek 1,0 mm | 1,2 mm AlMg 4,5 tråd |
argon 100 % | 48 A | 14,1 V |
svetshastighet 60 cm/min.

Fördelar

- Minimerad värmeinträngning
- Högre svetshastighet
- Enkel och säker hantering av ljusbågen för manuell och automatiserad svetsning
- Renare svetsfogar tack vare kraftigt reducerad magnesium-oxid
- Mindre svetsrökutsläpp

acArc puls XQ + Positionweld – för perfekt TIG-utseende

Med Positionweld får du MIG-svetsfogar med perfekt TIG-utseende. Även svetsning i svåråtkomliga positioner är enkelt med Positionweld.



Kälfog:
plåttjocklek 2 mm | 1,2 mm AlMg 4,5 tråd | argon 100 % |
73 A | 15,4 V | svetshastighet 45 cm/min.

Fördelar

- MIG-svetsning som ser ut som TIG
- Lättare svetsning i svåra lägen
- Utmärkt för att förena olika plåttjocklekar

Titan XQ 400 AC puls – acArc puls XQ för aluminiumsvetsning

I nya Titan XQ 400 AC puls ingår utöver den nya AC-svetsprocessen **acArc puls XQ** alla DC-svetsprocesser i maskinen – utan extra kostnad. Därmed revolutionerar EWM MIG-AC-aluminiumsvetsningen. Titan XQ 400 AC puls är utrustad med Expert 2.0 XQ-styrning och vattenkylning.

Med många tillval och omfattande tillbehör kan alla användare anpassa maskinen efter sig och sina användningsområden. Detta är oförändrat: högsta kvalitet, hög intermittens och därmed lång livslängd, utmärkta svetsegenskaper och intuitiv manövrering.

all in

Alla AC-processerna och de beprövade DC-MIG-/MAG-processerna ingår i maskinen utan merkostnad!

Med den nya **RCC-invertertechnologin** har svetsegenskaperna hos Titan XQ puls förbättrats i alla svetsprocesser.

- **Nyhet! acArc puls XQ** – perfekt för aluminiumsvetsning i tunnplåt
- **rootArc XQ/rootArc puls XQ** – för perfekt rotsvetsning
- **coldArc XQ/coldArc puls XQ** – värmeminimerad för tunnplåtssvetsningar
- **forceArc XQ/forceArc puls XQ** – högeffektsljusbåge med djup inträngning
- **wiredArc XQ/wiredArc puls XQ** – högeffektsljusbåge med inträngningsstabilisator genom dynamisk trådglering
- **Positionweld** – för svetsning i svåra lägen
- **Puls XQ och standard XQ**
- **TIG-svetsning och manuell elektrodsvetsning, mejsling**

flexFit-kapslingsystem med många fäst-möjligheter – ordning är halva svetsningen

- Mellanslangpakethållare, trådmatarenhetstraverser – eller något annat: Många individuellt använda tillbehörsdelar och tillval kan fästas med praktiska spårmuttrar på den stränggjutna aluminiumprofilen på höljets övre tvärsträva

**EWM-mellanslangpaket –
högsta kvalitet för lång livslängd**

- Stickkontakt av industri kvalitet
- Mycket flexibel styr- och svetskabel för hög böj- eller torsionsbelastning
- Vävmantlade slangar för hög tryck- och temperaturbelastning
- Diffusionssäkra gasslangar enligt SS-EN 559
- Slitstarka överdragsslangar
- Dragavlastningar på båda sidor
- Snabbare byten – alla anslutningar är tillgängliga från utsidan





Drive XQ – tar alla funktioner till arbetsplatsen

- Expert XQ 2.0 som visar alla svetsparametrar och funktioner i klartext

Skyddskåpa – smutsen har inte en chans

- Skyddar hela styrningen mot smuts och stötar
- Skyddskåpan är enkel att öppna även med handskar tack vare ergonomiskt format handtag

Tillval: Vridbar trådmatarenhet

Handtag – praktiskt lätthanterligt

- Ergonomisk design
- För att det ska vara enkelt att greppa med handskar och för säker förflyttning av maskinen
- Återledarkabel eller brännarslangpaket kan hängas upp praktiskt och ordentligt i den övre utskjutningen
- Ett brännarfäste kan fästas i båda handtagen, individuellt för höger- och vänsterhänta (tillval)

Handtagsrör

- Robust, stränggjutet aluminiumrör med ergonomiskt avrundad baksida och väl greppbar diameter för enkel förflyttning av svetsmaskinen
- Flexibel användning av flexFit-systemet på undersidan för infästning av tillbehör och tillval med hjälp av spårmuttrar

LED-statusrad

- Signalerar aktuell driftstatus med olika färger



Anslutningsfält

- Lätt nedåtlutande anslutningar på fram- och baksidan minskar böjning av anslutna kablar
- Lätt, verktygslös anslutning av alla kabelanslutningar

Trådmatarenhet Drive XQ AC – lätthet och precision

Oavsett om arbetet sker på en oländig byggnadsställning, i svårtillgängliga arbetspositioner eller på stora komponenter är den flexibla trådmatarenheten Drive XQ en praktisk följeslagare. Du bär endast 13 kg (utan elektrodbox) i ett ergonomiskt balanserat handtag – vid behov kan

du till och med ta dig in genom ett manhål. Den högprecisa trådmatningen med fyra PU-rullar garanterar enhetliga svetsresultat, skonar dina nerver och lönar sig – med en lång livslängd även i mycket tuff 3-skifts-användning.

Kåpa för elektrodboxen – dammskydd med observationsfönster

- Dammtät trådkåpa
- Observationsfönster för kontroll av elektrodboxens fyllnadsnivå
- Enkelt och bekvämt byte av spolen
- Fullständigt isolerad trådkammare

Förslutningssystem – alltid tillförlitligt

- Täckluckorna hålls stängda även vid tuffast tänkbara användning

Utrustning med genomtänkt uppbyggnad

- Verktygslöst byte av mellanslangpaket
- Inga ingrepp i det elektriska området krävs eftersom anslutningarna är tillgängliga från utsidan
- Dragavlastande slang-paket med rem och spännlås
- Skyddade slang-paketanslutningar



Tillval



DGC – elektronisk gasmängdsreglering sparar åt dig

- Inga gasstötar med virvelrörelser när ljusbågen tänds tack vare mjuk öppning och stängning av den elektriska ventilen
- Effektivt, med exakt inställning som ger gasbesparingar
- Du undviker svetsfel på grund av för mycket eller för lite gas
- Gasmängden kan ställas in exakt digitalt
- Passande gasmängd för den aktuella svetsuppgiften (JOB) optimalt inställd från fabrik
- Exakt gasmängd automatiskt beroende av skyddsgas utan omräkning för argon, argon-blandgas, CO₂, helium
- Svetsstopp om den kritiska gasmängden underskrids (skyddsgasflaskan tom eller gasförsörjningen avbruten)
- Enklare kalkyl tack vare registrering av den exakta gasförbrukningen i kombination med ewm Xnet 2.0-programvaran (tillval)

Trådmatning – exakt och praktisk

- Fyra drivna trådmatarrullar
- Tidsbesparande automatisk trådinmatning
- Enkelt rullbyte utan verktyg
- Oförlorbart rullfäste
- Utrustad med Ø 1,2 mm U-notrullar (röd/gul) från fabrik



Trådmatningsrullar med U-not finns tillgängliga för Ø 0,9–1,0/1,2/1,6/2,0/2,4 mm



Funktioner – praktiska i den dagliga användningen

- Nyckelbrytare – en styrningsspärr som skyddar mot felmanövrering
- Omkopplare Program eller Up/Down-läge

Invändig belysning – för rullbyte

- Lätt trådbyte och enkel manövrering även vid dåliga ljusförhållanden

Tryckknapp för trådinmatning

- Automatiskt trådstopp vid kontakt

Tryckknapp för gaskontroll

Anslutningar – stabila och skyddade

- Infälld central- och vattenanslutning
- Stötskydd tack vare utskjutande plastkant

flexFit-kapslingssystem – robust och variabelt

- Stabil bottenkonstruktion av stränggjuten aluminium
- Fastsättningsmöjlighet för bl.a. glidskenor, gummifötter, hjulsats



WHS – uppvärmning av trådspolen, den nya torrperioden

- Förhindrar fuktighetsavlagringar på svetstråden genom förvärmning
- Reglerad temperatur till 40 °C
- Reducerad risk för väteporer



WRS – trådreservsensor, inga överraskningar vid svetsningen

- Varnar med en kontrollampa när det endast är 10 % kvar på elektrodbobinen
- Minimerar risken för fogfel till följd av att tråden tar slut under svetsningen
- Förutseende produktionsplanering minskar outnyttjade tider och därmed produktionskostnaderna, eftersom en ny elektrodbobin kan läggas in i god tid

Styrningen Expert XQ 2.0 – med intuitiv manövrering

Styrningen Expert XQ 2.0 visar vad maskinen erbjuder. Användaren behöver bara välja med Click-Wheel: svetsprocedur, materialtyp, gas och tråddiameter. Passande karakteristik för svetsuppgiften (JOB) visas direkt på den robusta och lättlästa LCD-displayen och man kan komma igång direkt – roligare när arbetet blir effektivare.

LCD-bildskärm – en översikt över allt

- Klartextvisning av svetsparametrar och funktioner
- Lätt att läsa av genom svetskyddshjälmen
- God kontrast även vid motljus tack vare bländskyddad yta

Displayrutan som tål hårda tag

- Repbeständig displayskyddsruta av akrylglas med hård beläggning
- Alltid lätt att läsa, utan slitskador och repor som på pekskärmar
- 3 mm tjock skyddsruta av akrylglas skyddar LCD-displayen mot skador

Logisk styrning, baserad på praktisk erfarenhet

- Överskådligt och intuitivt folietangentbord som är okänsligt för damm, smuts och fukt
- Växla snabbt mellan nivåerna tack vare praktisk manövrering



USB-anslutning – för nya uppgifter

- Offline-dokumentation av svetsdata
- Uppdatering av karakteristik
- Programuppdatering

Metodbyte

- Snabbare byte mellan svetsprocedurer
 - acArc puls XQ
 - forceArc XQ/forceArc puls XQ
 - wiredArc XQ/wiredArc puls XQ
 - rootArc XQ/rootArc puls XQ
 - coldArc XQ/coldArc puls XQ
 - Positionweld
 - Puls XQ och standard XQ

Xbutton – nyckeln till svetsning

- Individuell åtkomst-behörighet och menyanpassning

Click-Wheel-manövrering – vrid, tryck, klart

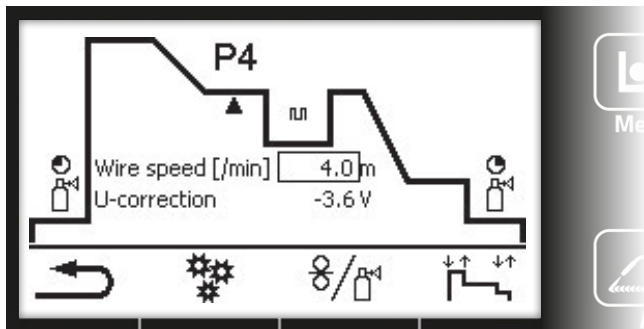
- Direkt åtkomst till alla viktiga Svetsparametrar genom intuitivt manövreringskoncept med Click-Wheel-funktioner

Värden visas i nationella eller internationella enheter (mm/tum) efter önskemål

Språkval – klarar fler språk än vissa professorer

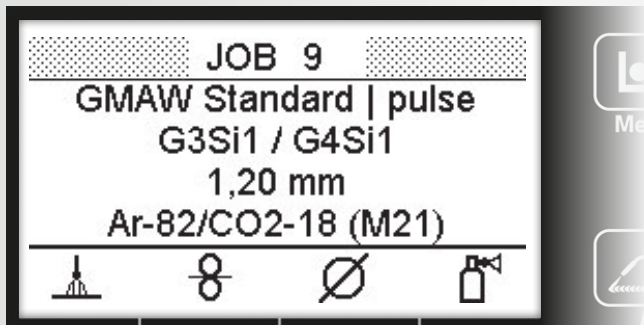
- Förinstallerade språk för användarmenyn: tyska, engelska, franska, italienska, nederländska, polska, danska, lettiska, ryska, spanska, tjeckiska, svenska, portugisiska, turkiska, ungerska, rumänska





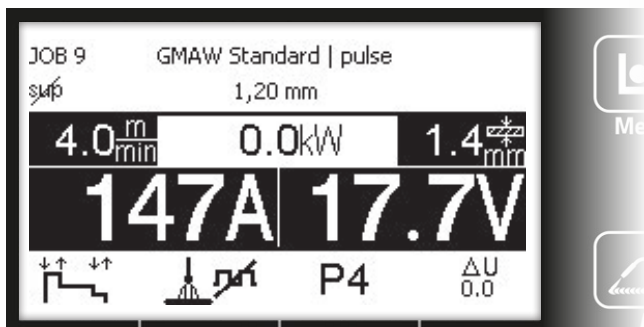
Svetsprogramförlopp – sammanfattning av många steg

- Enkel inställning av alla svetsparametrar i programförloppet, som t.ex. startström, ändkraterström



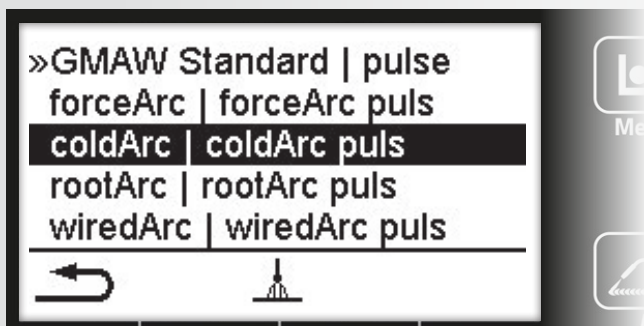
JOB-fönster – vilken svetsuppgift ska utföras?

- Enkelt JOB-val av karakteristik med Click-Wheel
 - Svetsmetoder
 - Materialtyp
 - Gastyp
 - Tråddiameter



Svetsparametrar – allt har sitt värde

- Visning av den effektiva ljusbågseffekten för enkel beräkning av sträckenergin
- Bör-, är- och hållvärden
- Driftsätt
- Statusmeddelanden



Växla snabbt mellan MIG/MAG-metoderna – optimalt för varje svetsuppgift

- acArc puls XQ – perfekt för aluminiumsvetsning i tunnplåt
- rootArc XQ/rootArc puls XQ – för perfekt rotsvetsning
- coldArc XQ/coldArc puls XQ – värmeminimerad för tunnplåtssvetsningar
- forceArc XQ/forceArc puls XQ – högeffektsljusbåge med djup inträngning
- wiredArc XQ/wiredArc puls XQ – högeffektsljusbåge med inträngningsstabilisator genom dynamisk trådregering
- Positionweld – för svetsning i svåra lägen
- Puls XQ och standard XQ

Svetsbrännare PM 551 W ALU – för konstanta svetsresultat

Allt i ett och samma system: Från svetsströmskälla och den innovativa svetsprocessen acArc puls XQ via trådmatning till svetsbrännaren. Hos EWM är alla komponenter optimalt anpassade efter varandra. Resultatet: Du svetsar bättre och enklare.



Strömkälla
Titan XQ 400 AC puls
med acArc puls XQ

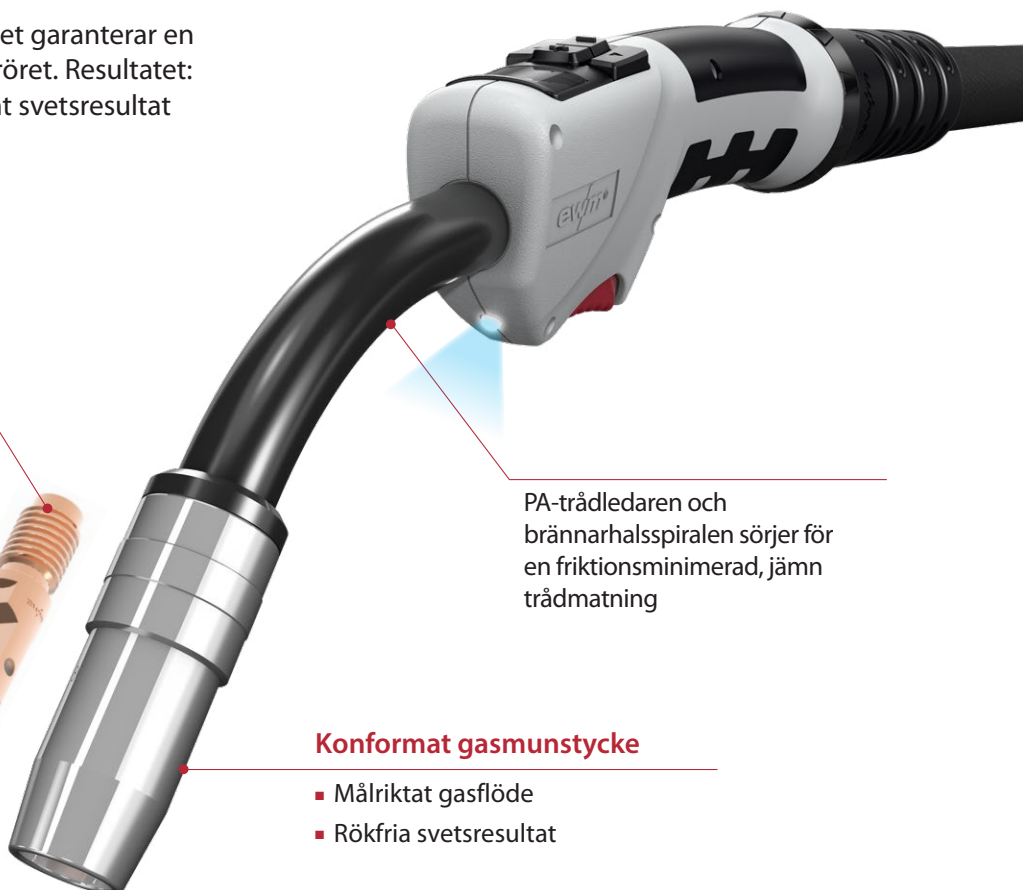
Trådmatarenhet
Drive XQ AC

Svetsbrännare
PM 551 W ALU

Det tvångskontakterade kontaktröret garanterar en jämn kontakt med tråden i kontaktröret. Resultatet: Hög ljusbågestabilitet med konstant svetsresultat och märkbart längre livslängd.

Tvångskontakterat kontaktrör

- Koppar-krom-zirkon-legering
- Märkbart längre livslängd
- Självcentrerande med borrhål som stöd för trådspiral/trådledare



PA-trådledaren och brännarhalsspiralen sörjer för en friktionsminimerad, jämn trådmatning

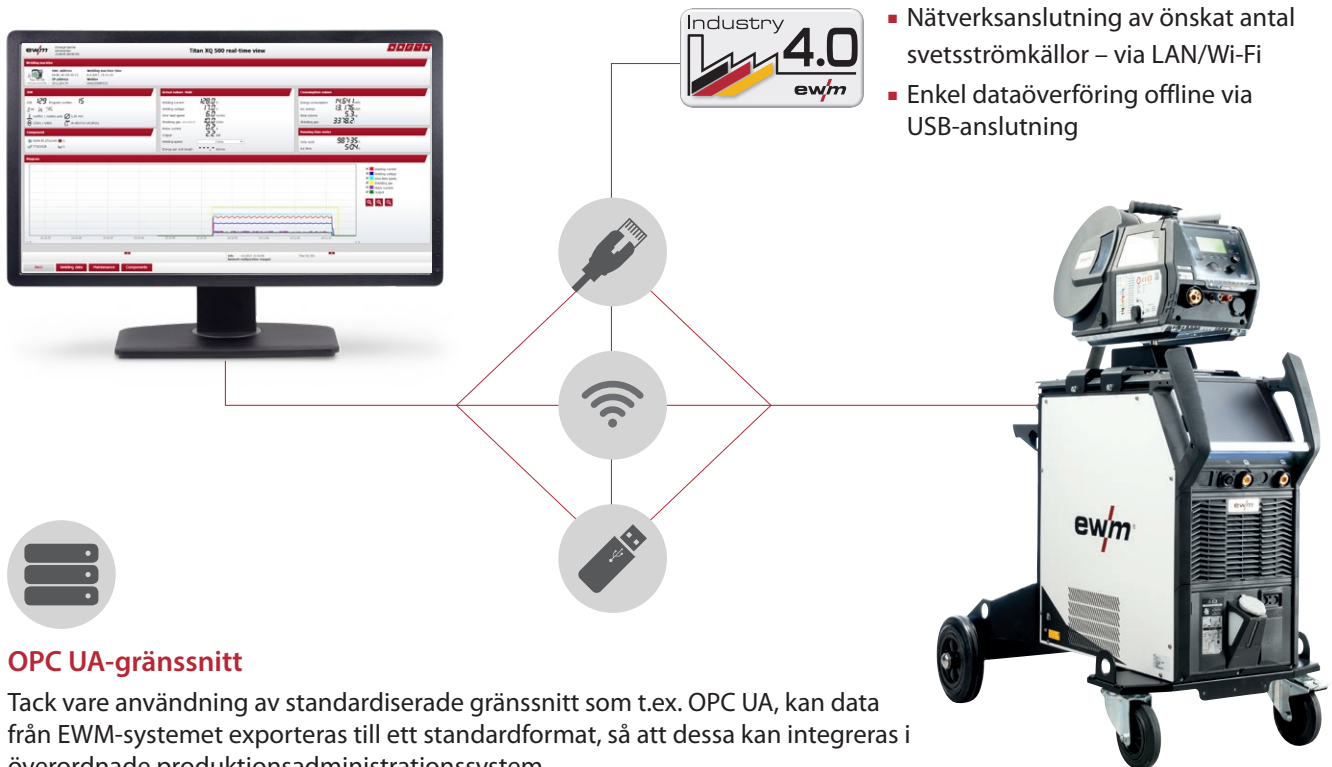
Konformat gasmunstycke

- Målriktat gasflöde
- Rökfria svetsresultat

Welding 4.0 – svetshanterings-system ewm Xnet 2.0

Industri 4.0 etablerar sig även inom svetstillverkningen med det innovativa Welding 4.0-svetshanteringssystemet ewm Xnet 2.0. Här finns klara fördelar: Den starkare kopplingen mellan produkt och människa ökar effektiviteten och kvaliteten, minskar kostnaderna och skötar

samtidigt resurserna. Med intelligent övervakning och transparens från planering till tillverkning hela vägen fram till efterberäkning av svetsfogen har du hela tiden överblick. ewm Xnet 2.0 levererar fördelarna från Industri 4.0 till svetsföretag av alla storlekar och inriktningar.



OPC UA-gränssnitt

Tack vare användning av standardiserade gränssnitt som t.ex. OPC UA, kan data från EWM-systemet exporteras till ett standardformat, så att dessa kan integreras i överordnade produktionsadministrationssystem.

Moduler och komponenter

- Grundset – registrera och administrera svetsdata i realtid och överföra förbrukningsvärden
- Uppgradering 1 – WPQX-Manager – Skapa och administrera svetsanvisningar och tilldela svetsare
- Uppgradering 2 – deladministration – administrera delar, skapa svetsföljdschema, tilldela svetsanvisningar
- Uppgradering 3 – projektering av komplexa svetsuppgifter
- Xbutton – åtkomstbehörigheter och tilldelning av svetsanvisningar för svetsaren via robust hårdvarunyckel

Fördelar

- Registrering av svetsdata
- Central lagring, sortering och analys
- Onlineövervakning – styr och övervakar svetsprocessen för valfritt antal svetsmaskiner från valfritt antal PC-arbetsplatser
- Möjlighet att överföra till svetsmaskiner i nätet
- Analys, utvärdering, rapportering och dokumentation online av registrerade svetsparametrar för varje nätverksansluten svetsmaskin via olika dokumentations- och utvärderingsverktyg
- Bekväm och enkel framställning av grafik över nätverksdeltagarna baserat på en hallplan, med zoomning, navigationsfönster och mycket annat

Tekniska data



Titan XQ 400 AC puls

Inställningsområde svetsström	5 A–400 A
Intermittens svetsström vid omgivningstemperatur 40 °C	
100 %	370 A
80 %	400 A
Nätspänningar 50 Hz/60 Hz	3 × 400 V (–25 % till +20 %) till 3 × 500 V (–25 % till +10 %)
Nätsäkring (trög)	3 x 25 A
Verkningsgrad	88 %
cos φ	0,99
Tomgångsspänning vid 3 × 400 V nätspänning	82 V
Max anslutningseffekt	18,6 kVA
Rek. generatoreffekt	25 kVA
Kapslingsklass	IP 23
EMC-klass	A
Omgivningstemperatur	–25 °C till +40 °C
Maskinkylning	Fläkt
Brännarkylning	Vatten
Kylvattentank	8 liter
Säkerhetsmärkning	/
Standarder	IEC 60974-1, -2, -10
Mått L × H × B	1 152 x 976 x 686 mm 45,3 x 38,4 x 27 tum
Vikt maskin vattenkyld	128 kg/ 282,19 lb



Intermittens 80 %



Drive XQ AC

Intermittens svetsström vid omgivningstemperatur 40 °C

100 % intermittens 470 A

40 % intermittens 600 A

Trådmatningshastighet 0,5 m/min till 25 m/min

Trådmatningsrullar från fabrik Trådmatningsrullar U-not
1,2 mm (för aluminiumtråd)

Drivning 4 rullar (37 mm)

Centralanslutning Euro centralanslutning

Manhålsduglighet Komplet,
från och med 42 mm (oval)

Trådspolediameter standardiserade elektrodboxer
från 200 mm till 300 mm

Kapslingsklass IP 23

EMC-klass A

Omgivningstemperatur -25 °C till +40 °C

Säkerhetssymbol **CE**

Standarder SS-EN 60974-1, -5, -10

Mått L x H x B 660 x 380 x 280 mm
26 x 15 x 11 tum

Vikt 13 kg
28,66 lb

MIG-AC



MIG/MAG



TIG



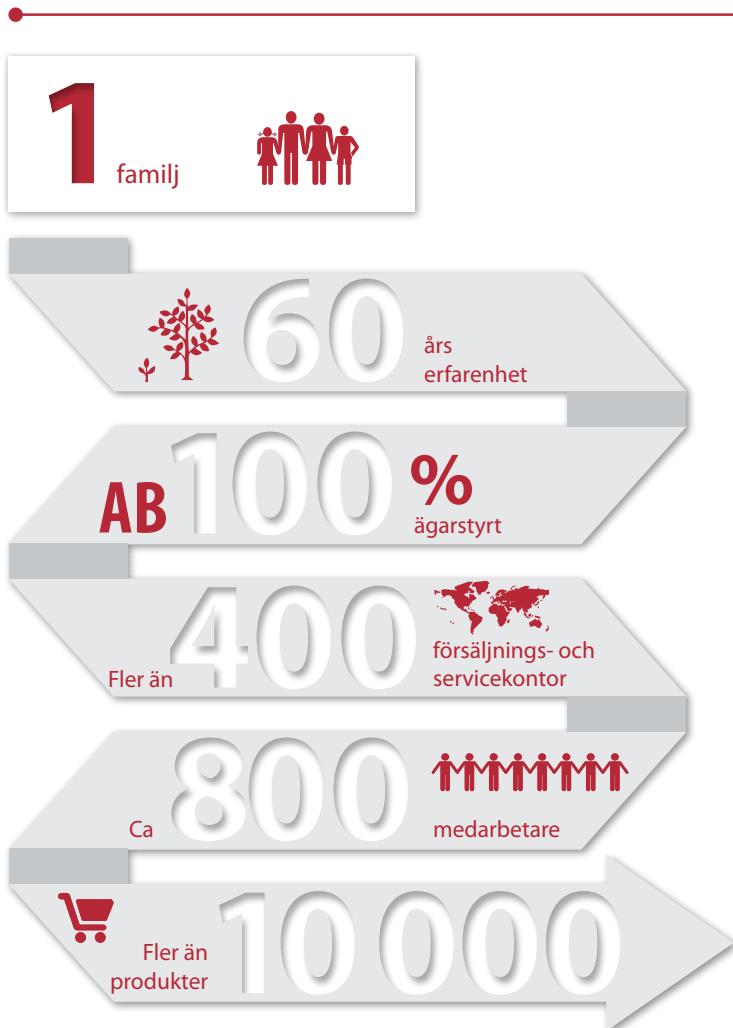
Manuell elektrod-
svetsning



Mejsling



Vill du ha mer information? Kontakta oss via telefon eller e-post! Vi hjälper gärna till.
Tfn: +49 2680 181-0 | www.ewm-group.com



Kvalitet från Tyskland

EWM AG är Tysklands största tillverkare av svetsteknik med ljusbåge, och är internationellt ledande på området.

Med moderna och hållbara komplettlösningar för allt från industrikunder till hantverksfirmor, och en stor passion för verksamheten lever familjeföretaget från Mündersbach upp till sitt motto sedan över 60 år: **"WE ARE WELDING"**.

1 partner för hela svetstekniken 

EWM AG

Dr. Günter-Henle-Strasse 8
D-56271 Mündersbach
Tfn: +49 2680 181-0 | Fax: -244
www.ewm-group.com
www.ewm-sales.com
info@ewm-group.com

Besök oss!



Innehållet i detta dokument har noga undersökts, kontrollerats och bearbetats, ändå förbehåller vi oss för ändringar, skrivfel och misstag.

Försäljning | Rådgivning | Service