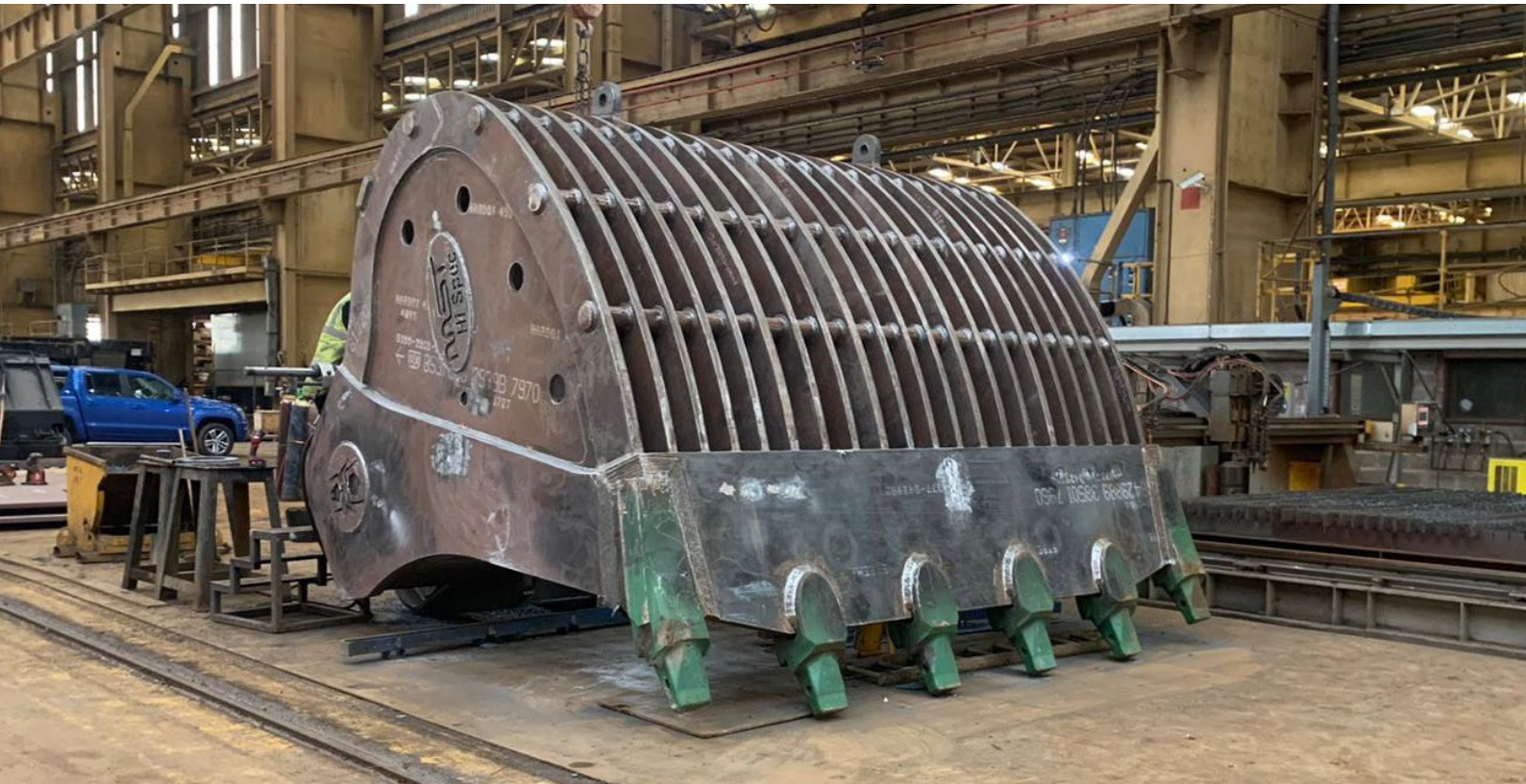


... aus der **Praxis**



Groß. Schwer. Robust.

MST/Hi-Spec Manufacturing produziert größte Bagger- schaufeln und Hochlöffel im Vereinigten Königreich mit der Ausrüstung von EWM

Baggerschaufeln von Erdbewegungs- und Bergbaumaschinen haben eine Aufgabe: große Mengen schweren Gesteins aufzunehmen und zu transportieren. Dass hier besonders verschleißfeste Materialien eingesetzt werden und Reparaturen zum Alltag gehören, versteht sich fast von selbst.

Die MST Parts Group aus dem Vereinigten Königreich hat sich genau auf diesen Bereich spezialisiert. Das Unternehmen zählt international zu den Marktführern bei der Herstellung der weltweit größten Baggerschaufeln sowie deren Reparatur.

Die Ausgangslage

Rund zwei Tonnen wiegt ein Kubikmeter Naturstein – eine Schaufel von MST nimmt locker fünf Kubikmeter davon auf. Das stellt nicht nur besondere Herausforderungen an den Bagger selbst und seine Kräfte, sondern insbesondere an die Schaufel. Der Einsatz verschleißfester Stähle sowohl bei der Materialauswahl als auch bei den Zusatzwerkstoffen ist Alltag.

Damit die Schaufeln schnell wieder einsatzbereit sind, sind Schnelligkeit und hohe Qualität gefragt. Nur so lassen sich Maschinenstillstände der teuren Bagger vermeiden. Die Reparaturen sollen die Qualität der Originalschaufel aber nicht nur erreichen, sondern möglichst noch übertreffen. Grundlage dafür sind hochwertige und zuverlässige Verbrauchsmaterialien sowie perfekt abgestimmte Verfahren.



Die Siebschaufel hat ein Volumen von 25 m³ und wird für die Gewinnung von Gestein am Meeresboden verwendet, wobei der Schlick zurückbleibt.



Mit seinen Abmessungen von 5.640 x 4.550 x 4.820 mm und einem Gesamtgewicht von 70 Tonnen hat der Hochlöffel PC8000 ein Volumen von 42 m³. Er wird bei der Gewinnung von Ölsand in Kanada eingesetzt.

Der Erfolg

Doch nicht nur die Kunden von MST sind von den Schweißergebnissen begeistert. Die Zuverlässigkeit der EWM-Produkte machte sich schnell auch in der eigenen Kasse bemerkbar: Sie sind so robust, dass keine Reparaturrechnungen für die Schweißgeräte mehr aufliefen, wie es das Unternehmen in der Vergangenheit gewohnt war. Die Effizienz der Geräte konnte außerdem die Betriebskosten pro Stunde deutlich reduzieren. Und wenn es mal Fragen gibt, sind die Techniker von EWM jederzeit ansprechbar und stehen mit Rat und Tat zur Seite.

Die Lösung

Von den Schweißgeräten über die breite Palette an Zusatzwerkstoffen bis hin zum abgestimmten Schweißbrenner – durch das umfangreiche Angebot ist EWM genau der Partner, den sich die MST Parts Group wünscht. Gerade bei der Verarbeitung verschleißfester Stähle wie S355, Weldox und allen Hardox-Werkstoffe ist die Werkstoffqualität für die erfolgreiche Reparatur fundamental. Ein zuverlässiges Produkt kann nur mit bestem Materialeinsatz und abgestimmten sowie überwachten Verfahren hergestellt werden.

Die schnelle Lieferung der Verbrauchsmaterialien sowie die zuverlässige Ausrüstung von EWM sind ein wesentlicher Faktor für die MST Parts Group, um die Anfragen der Kunden erfolgreich zu bearbeiten.



Nick Fagandini, Direktor für Schaufeln (links), Lewis Barnes, Funktion (Mitte) und Alan Barnes, Betriebsleiter (rechts) in dem größten jemals im Vereinigten Königreich gebauten Hochlöffel PC8000.