

Trådboks drive 4X

Det perfekte drev

MULTIMATRIX®
/// Perfection som princip



www.multimatrix.info

/// simply more

Universelt anvendelig

Trådboks drive 4X

På byggepladser eller i produktionshaller, på snæver plads eller over lange strækninger, ved hæftning eller kontinuerlig drift – med sin korte omstillingstid og enkle betjening er trådboks drive 4X perfekt egnet til enhver arbejdsituation. Uanset hvilken MIG/MAG svejsemaskine, der anvendes – drive 4X giver alle fordelene: perfekt svejsning med fuldstændig præcis trådfremføring, fremragende arbejds komfort med det ergonomisk afbalancerede bærehåndtag, den lave vægt og med mål, som er egnet til transport gennem ethvert mandehul – og selvfølgelig lang levetid, selv ved drift i treholdsskift.

Sikker og præcis trådfremføring

- / 4 trådfremføringsruller med drev
- / Tidsbesparende automatisk tråddindføring
- / Ukompliceret værktøjsfrit rulleskift
- / Nedfaldssikret rullebefæstigelse

Indvendig belysning

- / Let trådsift og enkel betjening også ved dårlige lysforhold

Beskyttelse mod støv og snavs

- / Støvtæt trådafdækning
- / Kontrolrude til visning af trådspolens fyldningsgrad
- / Enkelt og bekvemt spoleskift
- / Fuldstændig isoleret trådrum

Sikkert lukke-system

- / Selv ved den hårdeste belastning springer klapperne ikke op

Hurtig bestykning

- / Værktøjsfrit skift af mellemlange pakker. Udefra tilgængelige tilslutninger overflødig indgreb i det elektriske system
- / Trækaflastet slangepakke med rem og remstrammer
- / Beskyttede slangepakketilslutninger

Beskyttede tilslutninger

- / Forsænket centralkobling og vandtilslutning
- / Kunststof-prelbeskyttelse

Robust konstruktion

- / Stabil gulvkonstruktion af strengstøbt aluminium
- / Mulighed for befæstigelse af glideskinner, gummifødder, hjul osv.
- / Som standard holder til drejedorn



drive 4X
trådboks

Universelt anvendelig, f.eks. på:

en trådboks og en universalstyring til mange forskellige typer MIG/MAG svejsemaskiner.



alpha Q puls Progress

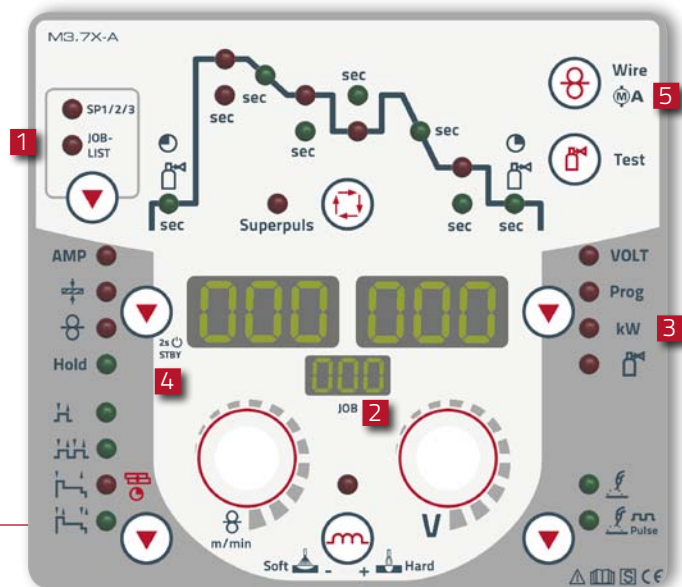


Phoenix puls Progress
Taurus Synergic S



Phoenix puls Progress, Expert
Taurus Synergic S

MULTIMATRIX® trådboksstyring



1 JOB-valg

Tidsbesparende direkte valg i JOB-listen. Individuelle JOBs SP1-SP3 (Expert)

2 JOB-display

Altid overblik over den aktuelle svejseopgave (JOB-nummer)

3 Kilowatt display

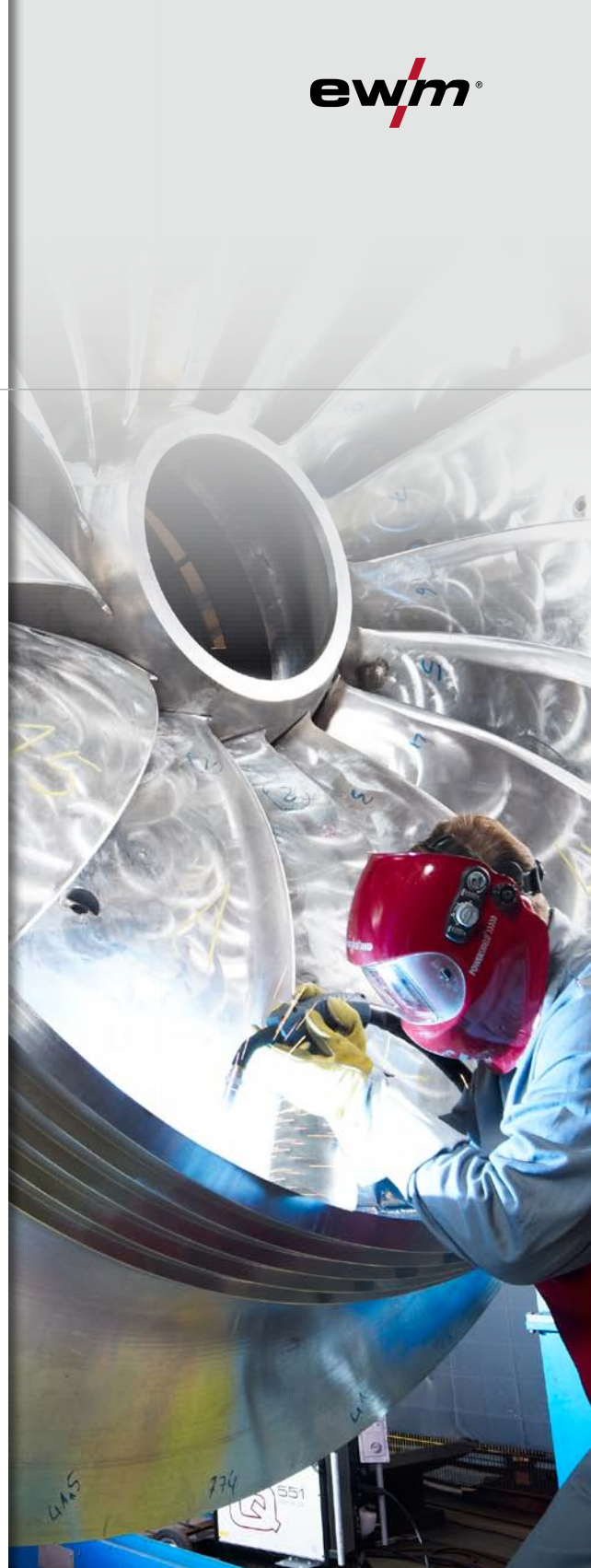
Til beregning af energi pr. længdeenhed

4 Standby-funktion

Strømbesparelse pr. tryknap eller automatisk (tidsstyret)

5 Motorstrøms-indikator

Større driftssikkerhed med visning af trådfremførings-motorstrømmen: Forandringer viser uregelmæssigheder i trådfremføringen



MT-funktionsbrænder med X-teknologi

Ved disse funktionsbrændere sker signaloverførslen til betjening og display via standard-centralkoblingen. Dermed er separate styreledninger og ekstra tilslutningsstik overflødige:

- Lavere vægt
- Forbedret håndtering og større bevægelsesfrihed
- Særligt sikker og robust
- Ukompliceret service



MULTIMATRIX®
/// Perfektion som princip

For de højeste krav ved kontinuerlig drift

Trådfremføringsdrev

Takket være drivaksler med dobbelte kuglelejer og 4 separat drevne trådfremføringsruller er trådfremføringen særligt præcis og robust og har en lang levetid. I kombination med strømkilder og brændere fra ewm skabes et perfekt afstemt komplet system, som samlet set yder mere end bare summen af de enkelte komponenter: større præcision, større hastighed, bedre driftsøkonomi.

Ikke flere forvekslinger

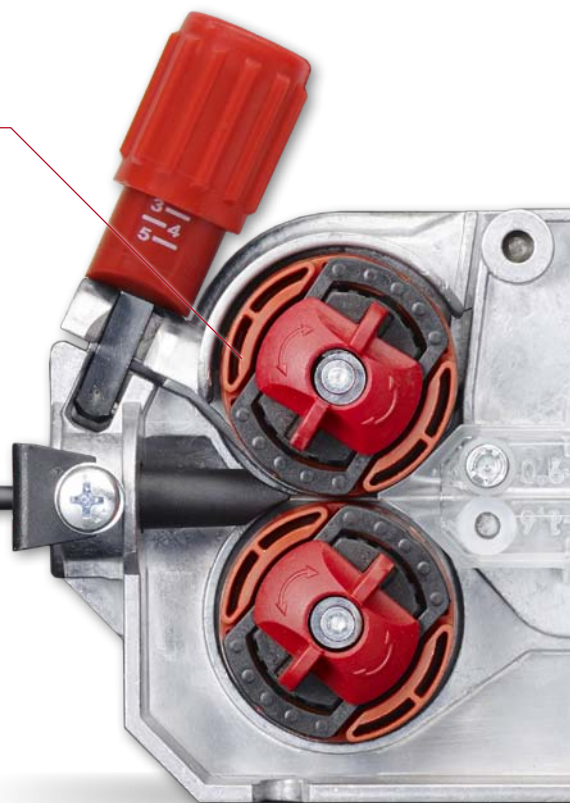
- / Farvemærkede ruller til forskellige tråddiametre
- / Ingen forkert bestykning
- / For hurtig og ukompliceret aflæsning
- / Ekstra gul farvemærkning til ruller med U-rille til svejsning af aluminium
- / Specielt udviklet rilleform til blød aluminiumstråd, optimeret til højeste præcision



f.eks. Ø 1 mm med V-rille (blå):
til stål, rustfrit stål, rørtråd,
lodning



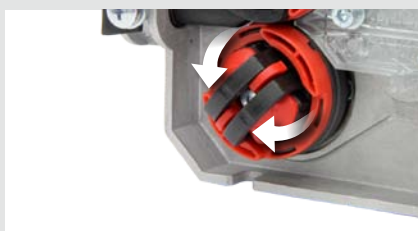
f.eks. Ø 1 mm med U-rille (blå/gul):
til aluminium



Rulleskift Kun 3 trin – lynhurtigt, uden værktøj og med nedfaldssikrede dele



I. Oplåsning af rulleholder



II. Klap den nedfaldssikre rulleholder ud



III. Udskift rullen



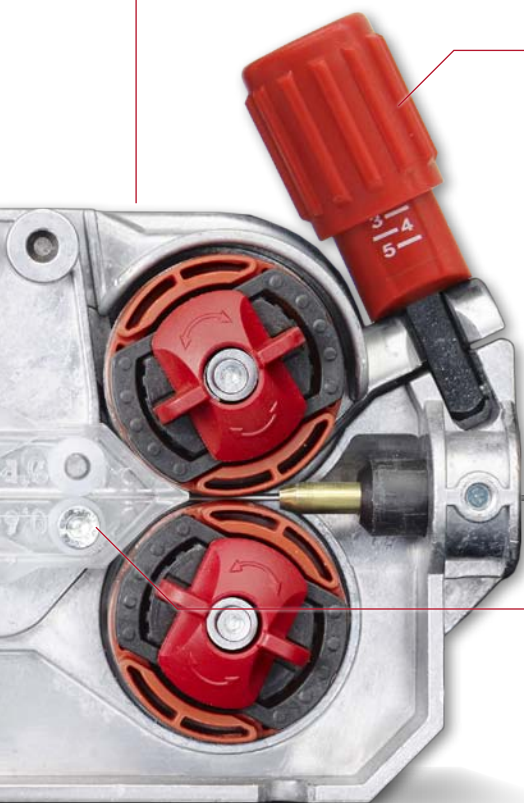
Indvendig belysning

- / Let trådsift og enkel betjening også ved dårlige lysforhold

Funktioner

- 1 Nøgleafbryder** til låsning af styringen
- 2 Omskifter** Program eller Up-/Down-funktionsbrænder
- 3 Trykknop** Strømløs trådføring

Trådfremføringsdrev



Indstilleligt anpresningstryk

- / Hvert rullepar kan indjusteres individuelt til den fremførte tråd
- / Til aluminium, stål, rustfrit stål, lodning, rørtråd

2,5	Stål Rustfrit stål Lodning	1 3 5	Stål Rustfrit stål Lodning
1	Aluminium	2 4	Aluminium
2	Rørtråd		Rørtråd

Synlig trådfremføring

Understøtter sikker automatisk trådføring og en ukompliceret visuel kontrol

Trådfremføringsdrevets fordele - i overblik:

- Holdbart og robust takket være det trykstøbte aluminiumskabinet
- Lang levetid og mindre slitage takket være reduceret rullelør: ingen glidelejer, alle 4 drivakslar med dobbelte kuglelejer
- Tidsbesparelser takket være den fejlfri automatiske trådføring uden tidskrævende åbning
- Værktøjfrit rulleskift med nedfaldssikre rullebefæstigelser
- Beskyttelse mod tilskadekomst takket være afdækket fortanding
- Optimal kraftoverføring takket være stor rullediameter (37 mm)
- 4-drivruller (4 x fortanding)

Tilpasning til individuelle krav

Trådboks drive 4X - optioner



Brænderholder

- Større sikkerhed ved arbejdet
- Forlænger brænderens levetid
- Sørger for orden på arbejdspladsen



Hjulmonteringssæt

- Gør drive 4X endnu mere fleksibel
- Garanterer mobilitet uden grænser
- Store hjul (Ø 125 mm) for optimal bevægelsesfrihed



Kranophæng

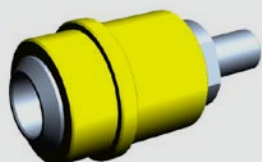
- Til ukompliceret og sikker transport
- Maksimal mobilitet også ved drift i ophæng





Beskyttelsesklap af plexiglas

- Sikker beskyttelse af hele styringen
- Det beskyttede display er klart synligt



Tilslutning til fremføring fra tromle

- Forøget effektivitet takket være fremføring fra tromle
- Tidsbesparelser takket være eliminering af trådspoleskift



Heavy-Duty-Set (beskyttelsesplade plus kranophæng)

- Optimal beskyttelse i belastede omgivelser
- Til stående og liggende drift samt ved drift i ophæng
- Glat, temperaturbestandig og stødsikker beskyttelsesplade
- Kranophæng for maksimal mobilitet og ukompliceret, sikker transport



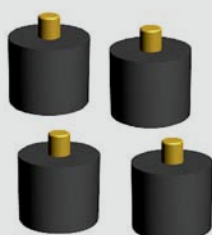
Strømuttag på front (option fra fabrik)

- Tilslutningsmulighed for kulfugningshåndtag og elektrodeholder
- Endnu større fleksibilitet ved anvendelsen



Flowmeter

- Til den normale centrale gasforsyning
- Præcis indstilling og kontrol direkte på stedet
- Særligt fordelagtig ved lange slangepakker, f.eks. ved skibs- eller stålkonstruktioner



Gummifødder

- Til brug i stedet for glideskinner



Maksimal svejsestrøm ved 60 % DC (40 °C)	550 A
Maksimal svejsestrøm ved 100 % DC (40 °C)	430 A
Trådfremføringshastighed	0,5 m/min. til 24 m/min.
Rullebestykning fra fabrik	1,2 mm (til ståltråd)
Drev	4-ruller (37 mm)
Egnethed ved mandehuller	Komplet, fra 420 mm (ovalt)
Trådspolediameter	Standard trådspoler fra 200 mm til 300 mm
Svejsebrændertilslutning	Euro-centraltilslutning
Beskyttelsesklasse	IP 23
Omgivende temperatur	-25 °C til +40 °C
Mål LxBxH i mm	660x280x380
Vægt	13 kg

De rigtige trådfremføringsruller - i overblik:

Der findes en oversigt over mulige trådfremføringsruller på en klæbefolie på sidepladen af alle drive 4X.

På den måde er det altid let at vælge den korrekte trådfremføringsrulle til den pågældende opgave:

- V-rille til stål, rustfrit stål-, rør- og loddestråd
- U-rille til aluminiumstråd
- Farvemarkering af de enkelte tråddiameter

Ø mm	Ø inch	color	type	Art-Nr.	color code example
0,8	.030		V	092-002770-00008	
			U	092-002771-00008	
0,9/ 1,0	.035/ .040		V	092-002770-00010	
			U	092-002771-00010	
1,2	.045		V	092-002770-00012	
			U	092-002771-00012	
1,4	.052		V	092-002770-00014	
			U	092-002771-00016	
1,6	.060		V	092-002770-00016	
			U	092-002771-00016	



* mild steel
* stainless steel
* flux-cored
* brazing



* aluminium

Sæt bestående af 4 ruller

- Det er ikke længere nødvendigt med omskiftningssæt
- Egne ruller til aluminium



Hovedsæde

EWM AG

Dr. Günter-Henle-Straße 8
D-56271 Mündersbach
Tlf.: +49 2680 181-0 · Fax: -244
www.ewm-group.com
info@ewm-group.com

Teknologicenter

EWM AG

Forststraße 7-13
D-56271 Mündersbach
Tlf.: +49 2680 181-0 Fax:-144
www.ewm-group.com
info@ewm-group.com

Salgs- og logistikcenter

EWM HIGHTEC WELDING GmbH

Sälzerstr. 20a
D-56235 Ransbach-Baumbach
Tlf.: +49 2623 9276-0 · Fax: -244
www.ewm-sales.com
info@ewm-sales.com



Du er velkommen til at kontakte os!

Salg / rådgivning / service

