

Tel besleme ünitesi **drive 4X**

**Mükemmel Tahrik**

**MULTIMATRIX®**  
/// Prensip olarak mükemmellik



[www.multimatrix.info](http://www.multimatrix.info)

/// simply more

# Üniversal kullanılabilir

## Tel besleme ünitesi drive 4X

İster şantiyelerde ister üretim tesislerinde, en dar alanlarda veya uzun mesafeler boyunca, punta kaynağında veya sürekli kullanımlarda. Tel besleme ünitesi drive 4X her çalışma durumunda kısa donatım süreleri ve kolay kullanımı ile kendini kanıtlamaktadır. Hangi MIG/MAG kaynak makinesinde kullanırsanız kullanın: Kesinlikle mükemmel tel besleme, ergonomik olarak dengelenmiş taşıma tutamağı sayesinde ki yüksek çalışma konforu, düşük ağırlık, menhol için uygun boyutları - ve 3 vardiyalı kullanımdaki uzun kullanım ömrü sayesinde mükemmel sonuçlardan yararlanırsınız.

### Güvenli, hassas tel beslemesi

- / 4 adet tahrikli tel besleme makarası
- / Zamandan tasarruf ettiren otomatik tel geçirme özelliği
- / Kolay, aletsiz makara değiştirme
- / Kaybolmaz makara sabitlemesi

### İç mekan aydınlatması

- / Kötü ışık koşullarında bile kolay tel değişimi ve kolay kullanım

### Toz ve kir koruması

- / Toz geçirmez tel bobin muhafazası
- / Tel bobininin doluluk durumu göstergesi için izleme penceresi
- / Kolay ve konforlu bobin değişimi
- / Tamamen izole edilmiş tel odası

### Güvenli kapama sistemi

- / En ciddi kullanımlarda bile kapılar kapalı kalır

### Hızlı donanım ekleme

- / Ara hortum paketlerinin aletsiz olarak değiştirilmesi; dışarıdan erişilebilen bağlantılar sayesinde elektrikli alanlara müdahale edilmesi gerekmez
- / Kayış ve germe kilitli, gerilim giderme özellikli hortum paketi
- / Korumalı hortum paketi bağlantıları

### Korumalı bağlantılar

- / Sıfırlanmış merkezi bağlantı ve su bağlantısı
- / Plastik darbe koruması

### Sağlam yapı

- / Alüminyum dökümden üretilmiş dayanıklı zemin konstrüksiyonu
- / Kayar raylar, lastik ayaklar, tekerlek seti v.s. için sabitleme olanağı
- / Döner mandrel için seri bağlantı



drive 4X  
Tel besleme ünitesi

Örn. aşağıdakilerde üniversal olarak kullanılabilir:

**Bir tel besleme ünitesi ve bir üniversal kumanda** çok farklı MIG/MAG kaynak makineleri için kullanılabilir.



alpha Q puls Progress

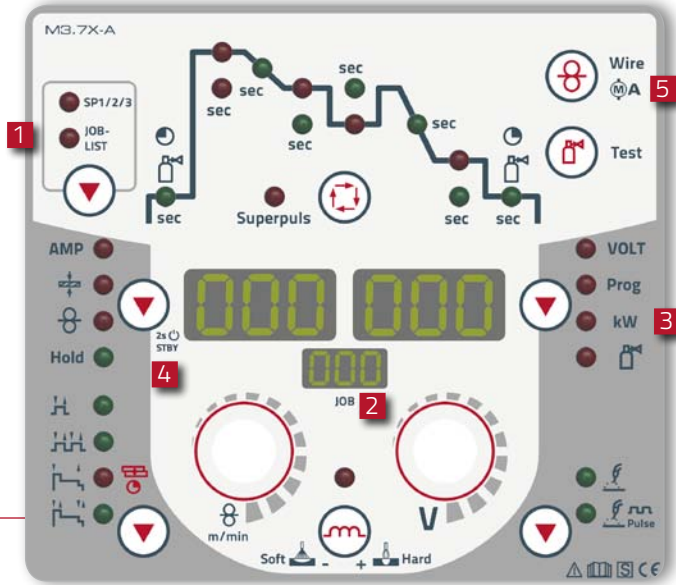


Phoenix puls Progress  
Taurus Synergic S



Phoenix puls Progress, Expert  
Taurus Synergic S

## MULTIMATRIX® Tel besleme ünitesi kontrolü



### 1 JOB-seçimi

JOB-listesinden zamandan tasarruf sağlayan doğrudan seçim; özel JOB'lar SP1-SP3 (Expert)

### 2 JOB-göstergesi

Güncel kaynak görevi (JOB-numarası) her zaman kontrol altında

### 3 Kilo-Watt-göstergesi

Birim uzunluğa düşen enerjinin hesaplanması için

### 4 Bekleme-fonksiyonu

Tuşa basma veya otomatik olarak elektrik tasarrufu (zaman kontrollü)

### 5 Motor akımı-göstergesi

Tel besleme ünitesi motor akımının sorgulanması ile daha yüksek işletim güvenliği: Değişiklikler tel beslemesinde söz konusu olan düzensizliklerin bir işaretidir

## X teknolojili MT-fonksiyon torçu

Kullanım ve gösterge için sinyal aktarımı bu fonksiyon torçlarında standart euro bağlantı üzerinden gerçekleşir, ayrı bir kontrol kablosu ve bağlantı soketi artık gerekli değildir:

- Daha az ağırlık
- İyileştirilmiş kullanım kolaylığı ve hareket özgürlüğü
- Son derece güvenli ve sağlam
- Daha kolay servis



# MULTIMATRIX®

/// Prensip olarak mükemmellik

## Sürekli kullanımdaki en yüksek beklentiler için Tel besleme tahriki

Çift bilyeli yataklı tahrik aksları ve 4 münferit tahrikli tel besleme makarası ile tel sürme ünitesi son derece hassas, uzun ömürlü ve dayanıklıdır. ewn'nin güç kaynakları ve torçları ile kombine edildiğinde birbirine mükemmel bir şekilde uyum sağlayan tam bir sistem ortaya çıkar, bu sistem toplamında münferit parçalarının toplamından çok daha fazla imkan sunmaktadır: daha fazla hassasiyet, daha fazla hız, daha fazla tasarruf.

### Artık karışıklık yok

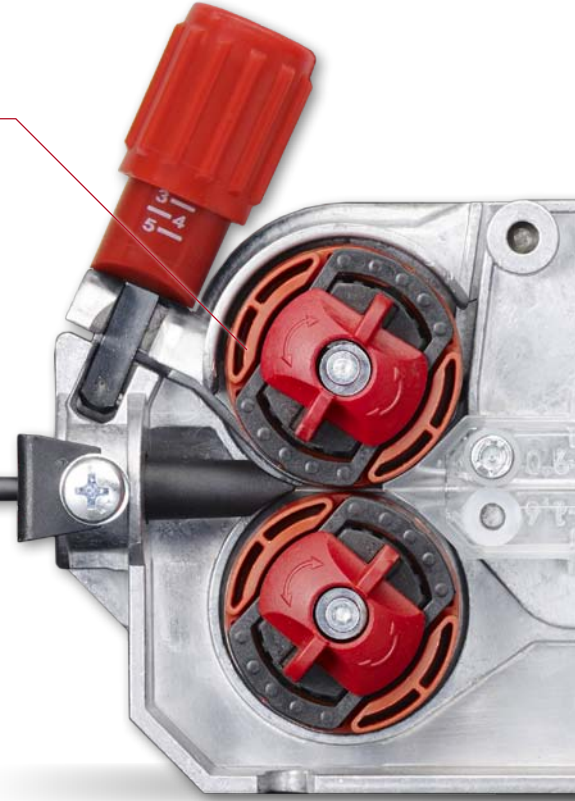
- / Farklı tel çapları için renkli olarak işaretlenmiş makaralar
- / Yanlış donanım eklenmesini önlemek için
- / Kolay ve hızlı okuma için
- / Alüminyum ile kaynak yapmak için ayrıca sarı renk ile işaretlenmiş U-oluklu makaralar
- / Yumuşak alüminyum teller için özel olarak geliştirilmiş oluk şekli, en yüksek hassasiyet için optimize edilmiş



Örneğin Ø 1 mm V-oluk ile (mavi):  
çelik, paslanmaz çelik, özlü tel,  
lehim için



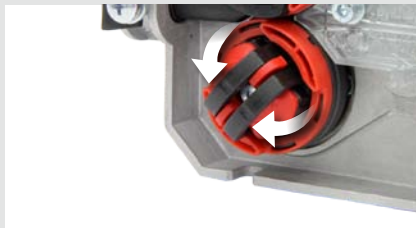
Örneğin Ø 1 mm U-oluk ile (mavi/sarı):  
alüminyum için



### Makara değişimi Sadece 3 adımda – en kısa sürede, alet kullanmadan ve kaybolmaz parçalar ile



I. Makara tutucusunun açılması



II. Kaybolmaz makara tutucularını yukarıya kaldırın



III. Makarayı değiştirin



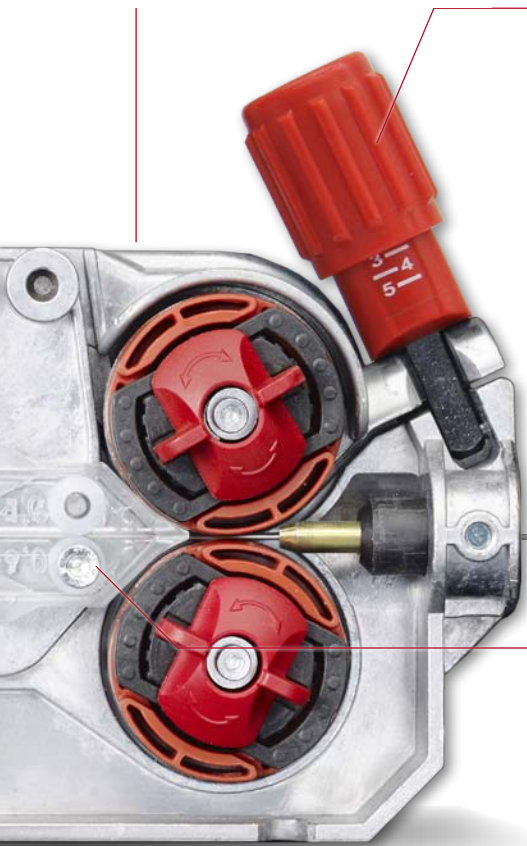
#### İç mekan aydınlatması

- / Kötü ışık koşullarında kolay tel değişimi ve kolay kullanım

#### Fonksiyonlar

- 1 Kumandayı** kilitlemek için anahtar şalteri
- 2** Program veya yukarı/aşağı fonksiyon torçu **değiştirme şalteri**
- 3 Tuş** Akımsız tel geçirme

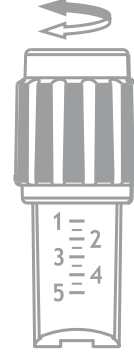
#### Tel besleme tahriki



#### Ayarlanabilir baskı basıncı

- / Her bir makara çifti özel olarak beslenmekte olan tele uyarlanabilmektedir
- / Alüminyum, çelik, paslanmaz çelik, lehim, özlü teli

2,5	Çelik	3-3,5
	Paslanmaz çelik	
	Lehim	
1	Alüminyum	2-2,5
2	Özlü tel	2,5-3



#### Görünür tel besleme

Güvenli otomatik sünmeyi ve kolay görsel kontrolü destekler

#### Özet olarak tel besleme ünitesinin avantajları

- Alüminyum döküm gövde sayesinde uzun ömürlü ve dayanıklı
- Makaraların azaltılmış hareketi sayesinde yüksek servis süreleri ve daha az aşınma: kayar yatak yok, 4 tahrik akslarının tümü çiftte bilyeli yataklıdır
- Zaman gerektiren açma işlemi olmadan hatasız, otomatik tel geçirme sayesinde zamandan tasarruf
- Kaybolmaz makara sabitlemeleri ile aletsiz makara değişimi
- Kapatılmış dişliler sayesinde yaralanmalara karşı koruma sağlanmıştır
- Büyük makara çapı (37 mm) sayesinde mükemmel güç aktarımı
- 4-makaralı tahrik (4-kat dişli)

## Özel ihtiyaçlara uyarlanabilir

### Tel besleme ünitesi drive 4X opsiyonları



#### Torç tutucu

- Çalışma sırasında daha fazla güvenlik
- Torçun kullanım ömrünü uzatır
- Çalışma yerinde düzen sağlar



#### Tekerlek montaj grubu

- drive 4X'i daha da esnek kılar
- Sınırsız hareketlilik sağlar
- Mükemmel hareket özgürlüğü için büyük (125 mm Ø) makaralar



#### Vinç askısı

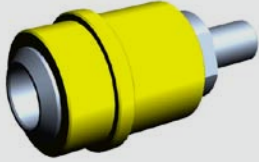
- Kolay ve güvenli bir taşıma için
- Askılı işletim için maksimum hareketlilik





### Pleksiglas malzemeden üretilmiş koruyucu kapak

- Kontrolün tamamı için güvenli koruma
- Korunan ekranın rahatça görülmesi



### Varil sevkiyatı için bağlantı

- Varilden sevkiyat sayesinde daha yüksek verimlilik
- Tasarruf edilen tel bobini değişikliği sayesinde zaman kazanımı



### Ağır yük seti (koruma sacı artı vinç askısı)

- Kaba kullanımda mükemmel koruma
- Ayakta, yatarak ve askıda işletim için
- Kayar, ısıya karşı dayanıklı ve çarpmaya karşı güvenli koruma sacı
- Maksimum hareketlilik ve kolay, güvenli taşıma için vinç askısı



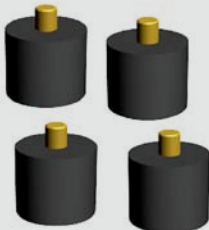
### Ön yük bağlantı soketi (opsiyon fabrika çıkışlı)

- Karbon elektrod pensesi ve elektrod pensesi için bağlantı kapasitesi
- Kullanımda daha fazla esneklik



### Debi ölçer

- Sektörde yaygın merkezi gaz beslemesi için
- Doğrudan yerinde hassas ayar ve kontrol
- Uzun hortum paketlerinde, örneğin gemi ve çelik üretiminde son derece avantajlı



### Lastik ayaklar

- Kayar rayların değişimi için



%60 devrede kalma oranındaki azami kaynak akımı (40 °C)	550 A
%100 devrede kalma oranındaki azami kaynak akımı (40 °C)	430 A
Tel besleme hızı	0,5 m/dak ila 24 m/dak
Fabrika teslimi makara donanımı	1,2 mm (çelik tel için)
Tahrik	4 makara (37 mm)
Menhol için uygun	Komple, 420 mm itibarıyla (oval)
Tel bobini çapı	200 mm ila 300 mm arasında normlu tel bobinleri
Kaynak torçu bağlantısı	Euro bağlantı (EZA)
Koruma sınıflandırması	IP 23
Ortam sıcaklığı	-25 °C ila +40 °C
Boyutlar, UxGxY, mm cinsinden	660x280x380
Ağırlık	13 kg

## Bir bakışta doğru tel besleme makaraları

Mevcut olan tel besleme makaraları ile ilgili bir özeti her drive 4X'teki yan panelde yapışkan film olarak bulabilirsiniz. Böylece kullanımınız için doğru olan tel besleme makaralarını bir bakışta seçebilirsiniz.

- V-oluk çelik, paslanmaz çelik, özlü tel ve lehim telleri için
- U-oluk alüminyum teller için
- İlgili tel çapları için renkli işaretleme

Ø mm	Ø inch	color	type	Art-Nr.	color code example
0,8	.030		~	092-002770-00008	
			~	092-002771-00008	
0,9/1,0	.035/.040		~	092-002770-00010	
			~	092-002771-00010	
1,2	.045		~	092-002770-00012	
			~	092-002771-00012	
1,4	.052		~	092-002770-00014	
			~	092-002771-00014	
1,6	.060		~	092-002770-00016	
			~	092-002771-00016	

1,2  
~  
\* mild steel  
\* stainless steel  
\* flux-cored  
\* brazing

1,2  
~  
\* aluminium

## Set 4 makaradan oluşur

- Artık değiştirme ekipmanı gerekli değil
- Alüminyum için özel makara setleri



### Ana merkez

**EWM AG**  
Dr. Günter-Henle-Straße 8  
D-56271 Mündersbach  
Tel: +49 2680 181-0 · Faks: -244  
www.ewm-group.com  
info@ewm-group.com

### Teknoloji merkezi

**EWM AG**  
Forststraße 7-13  
D-56271 Mündersbach  
Tel: +49 2680 181-0 Faks:-144  
www.ewm-group.com  
info@ewm-group.com

### Satış ve lojistik merkezi

**EWM HIGHTEC WELDING GmbH**  
Sälzerstr. 20a  
D-56235 Ransbach-Baumbach  
Tel: +49 2623 9276-0 · Faks: -244  
www.ewm-sales.com  
info@ewm-sales.com



Bizi ziyaret edin!

Satış / Danışmanlık / Servis

