

Podavač drátu **drive 4X**

**Perfektní pohon**

**MULTIMATRIX®**  
/// Dokonalost jako princip



[www.multimatrix.info](http://www.multimatrix.info)

/// simply more

# Univerzální použitelnost

## Podavač drátu drive 4X

At' už na staveništích nebo ve výrobních halách, v úzkém prostoru nebo na dlouhých trasách, při stěhování nebo trvalém nasazení: Podavač drátu drive 4X v každé pracovní situaci přesvědčí krátkými přípravnými dobami a jednoduchou manipulací. Bez ohledu na to, na kterém svařovacím přístroji MIG/MAG ho použijete: Využijte perfektních výsledků dosažených díky absolutně přesnému podávání drátu, vysokému pracovnímu komfortu na základě ergonomicky vyvážené rukojeti, nízké váze a rozměrům vhodným pro průlezná otvory – i díky dlouhé životnosti dokonce i v 3směnném provozu.

### Bezpečné, přesné podávání drátu

- / 4 poháněné podávací kladky drátu
- / Časově úsporné automatické navlékání drátu
- / Jednoduchá výměna kladky bez použití nástrojů
- / Neztratitelné upevnění kladek

### Osvětlení vnitřního prostoru

- / Snadná výměna drátu a jednoduchá obsluha i při špatných světelných poměrech

### Ochrana před prachem a znečištěním

- / Prachotěsný kryt drátu
- / Průzor ke kontrole množství drátu na cívce
- / Jednoduchá a komfortní výměna cívk
- / Zcela izolovaný prostor drátu

### Bezpečný systém uzávěrů

- / Dokonce i v případě nejnáročnějšího nasazení zůstanou dveře zavřené

### Rychlá technická příprava

- / Výměna svazků propojovacích hadic bez použití nástrojů; zvenčí přístupné přípojky eliminují potřebu zásahů do elektrické oblasti
- / Svazek hadic odlehčený v tahu s popruhem a stahovací objímkou
- / Chráněné přípojky svazku hadic

### Chráněné přípojky

- / Odsazená centrální a vodní přípojka
- / Plastová ochrana proti nárazům

### Robustní konstrukce

- / Stabilitní konstrukce spodní části z kontinuálně odlitého hliníku
- / Možnost upevnění kluzných lišt, pryžových podpěrek, sady kol apod.
- / Sériový upínací prvek pro otočný trn



drive 4X  
podavač drátu

Univerzálně použitelný např. u:

**Podavače drátu a univerzálního řízení** pro nejrůznější svařovací přístroje MIG/MAG.



alpha Q puls Progress

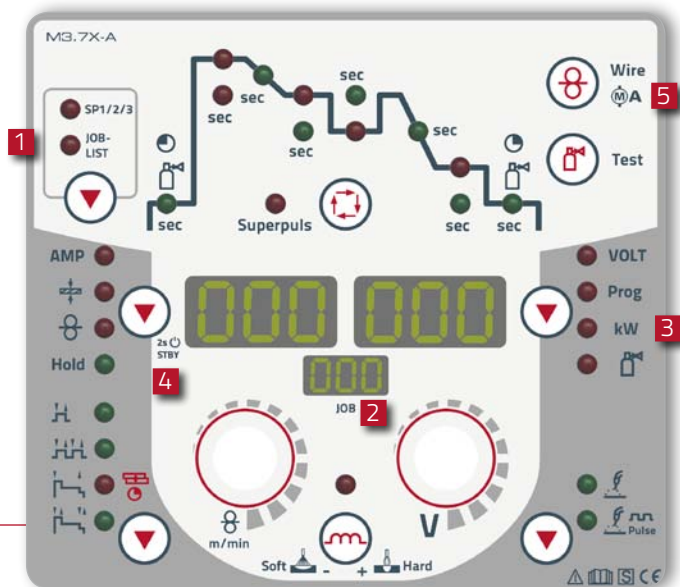


Phoenix puls Progress  
Taurus Synergic S



Phoenix puls Progress, Expert  
Taurus Synergic S

## MULTIMATRIX® řízení podavače drátu



### 1 Výběr JOB

Časově úsporný přímý výběr ze seznamu JOB; individuální JOBS SP1-SP3 (Expert)

### 2 Zobrazení JOB

Aktuální svařovací úkol (číslo JOB) vždy v dohledu

### 3 Ukazatel v kilowattech

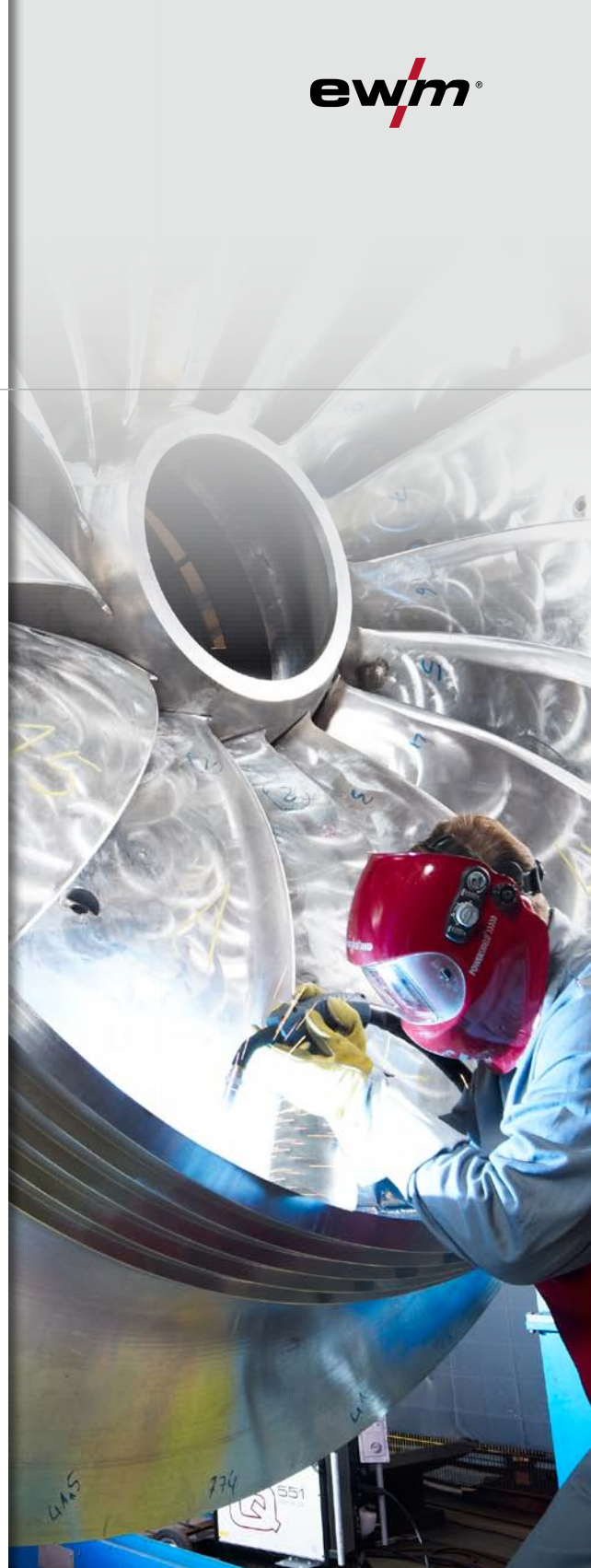
K výpočtu úsečkové energie

### 4 Pohotovostní funkce

Úspora proudu na stisk tlačítka nebo automaticky (časové řízení)

### 5 Zobrazení proudu motoru

Vyšší provozní bezpečnost vyvoláním proudu motoru podavače drátu: Změny představují upozornění na nepravidelnosti při posuvu drátu



## Funkční hořák MT s technologií X

Signál pro ovládání a zobrazení je u těchto funkčních hořáků přenášen standardní centrální přípojkou, zvláštní řídicí vedení a dodatečné přípojně zástrčky již nejsou potřebné:

- Nízká váha
- Lepší manipulace a větší volnost pohybu
- Velmi spolehlivý a robustní
- Jednoduchý servis



# MULTIMATRIX®

/// Dokonalost jako princip

# Pro maximální požadavky v trvalém nasazení

## Pohon posuvu drátu

Díky jeho hnacím osám uloženým v dvojitéch kuličkových ložiskách a se 4 samostatně poháněnými podávacími kladkami drátu je pohon posuvu drátu velmi přesný, trvanlivý a robustní. V kombinaci se zdroji svařovacího proudu a hořáky ewm vznikne dokonale vzájemně sladěný komplexní systém, který ve svém souhrnu skutečně nabízí více než známý souhrn všech jednotlivých dílů: větší přesnost, větší rychlost, větší hospodárnost.

### Záměna již není možná

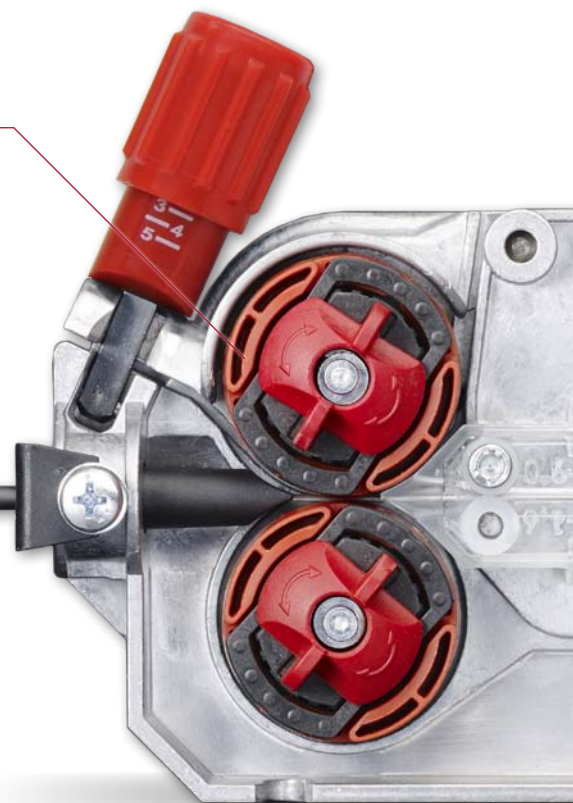
- / Barevně označené kladky na různé průměry drátů
- / k zamezení nesprávného osazení
- / k jednoduchému a rychlému odečítání
- / Dodatečné žluté barevné značení kladek s drážkou U ke svařování s hliníkem
- / Tvar drážky vyvinutý speciálně na měkké hliníkové dráty, optimalizovaný pro maximální přesnost



např. Ø 1 mm s drážkou V (modrá):  
pro ocel, ušlechtilou ocel, plněný  
drát, pájení



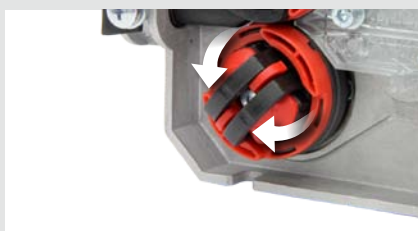
např. Ø 1 mm s drážkou U (modrá/žlutá):  
pro hliník



**Výměna kladky** jen ve 3 krocích – v nejkratším čase, bez použití nástroje a s neztratitelnými díly



I. Odjištění držáku kladky



II. Odklopení neztratitelného držáku kladky



III. Výměna kladky



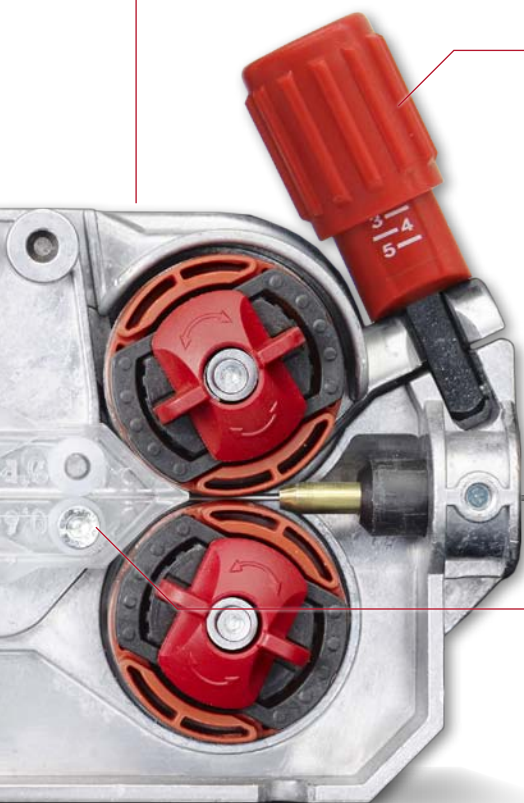
#### Osvětlení vnitřního prostoru

- / Snadná výměna drátu a jednoduchá obsluha při špatných světelných poměrech

#### Funkce

- 1 Klíčový spínač** k uzamčení řízení
- 2 Přepínač** program nebo funkční hořák Up/Down
- 3 Tlačítko** navlékání drátu bez proudu

#### Pohon posuvu drátu



#### Nastavitelný přitlak

- / Každý pár kladek může být individuálně přizpůsoben podávánému drátu.
- / Pro hliník, ocel, ušlechtilou ocel, pájení, plněný drát

2,5	Ocel Ušlechtilá ocel Pájení	1 3 5	Ocel Ušlechtilá ocel Pájení
1	Hliník	2 4	Hliník
2	Plněný drát		Plněný drát

#### Viditelné podávání drátu

Podporuje bezpečné automatické navlékání a jednoduchou vizuální kontrolu

#### Souhrn předností pohonu posuvu drátu::

- Trvanlivý a robustní díky skříni z hliníkového tlakového odlitku
- Dlouhá životnost a menší otěr díky redukované vůli kladek: Bez kluzných ložisek, všechny 4 hnací osy jsou uloženy v dvojítech kuličkových ložiskách
- Časová úspora díky bezchybnému, automatickému navlékání drátu bez časově náročného otvírání
- Výměna kladky bez použití nástroje s neztratitelným upevněním kladek
- Ochrana před poraněním pomocí zakrytí ozubení
- Optimální přenos síly díky velkému průměru kladek (37 mm)
- 4kladkový pohon (4násobné ozubení)

## Přizpůsobitelný individuálním požadavkům

Podavač drátu drive 4X, volitelné vybavení



### Držák hořáku

- Větší bezpečnost při práci
- Prodlužuje životnost hořáku
- Udržuje pořádek na pracovišti



### Montážní sada kol

- Zvyšuje flexibilitu drive 4X
- Garantuje mobilitu bez omezení
- Velké kladky (125 mm Ø) pro optimální svobodu pohybu



### Manipulační závěs

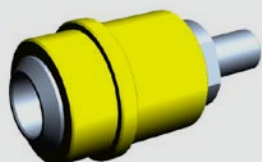
- Pro jednoduchou a bezpečnou přepravu
- Maximální mobilita i při zavěšení





### Ochranný kryt z plexiskla

- Bezpečná ochrana celého řízení
- Dobrý výhled na chráněný displej



### Přípojka pro posuv drátu ze sudu

- Větší efektivita při podávání ze sudu
- Časový zisk díky ušetřené výměně cívky drátu



### Sada Heavy-Duty (ochranný plech a manipulační závěs)

- Optimální ochrana při nasazení v drsných podmínkách
- Pro provoz ve stoje, vleže a při zavěšení
- Kluzný ochranný plech odolný vůči teplotám a nárazům
- Manipulační závěs pro maximální mobilitu a jednoduchou, bezpečnou přepravu



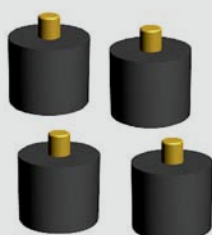
### Proudová zdířka na čelní straně (volitelné příslušenství z výroby)

- Možnost připojení drážkovacího hořáku a držáku elektrod
- Ještě větší flexibilita při používání



### Průtokoměr

- Pro centrální zásobování plynem běžné v daném odvětví
- Přesné nastavení a kontrola přímo na místě
- Zvláště výhodné u dlouhých svazků hadic, např. při stavbě lodí a ocelových konstrukcí



### Přýžové patky

- K výměně za kluzné lišty



Maximální svařovací proud při dovoleném zatížení 60 % (40 °C)	550 A
Maximální svařovací proud při dovoleném zatížení 100 % (40 °C)	430 A
Rychlost drátu	0,5 m/min až 24 m/min
Osazení kladkami z výroby	1,2 mm (pro ocelový drát)
Pohon	4 kladky (37 mm)
Vhodné pro průlezny otvory	Kompletní, od 420 mm (oválné)
Průměr cívky s drátem	normované cívky drátů od 200 mm do 300 mm
Přípojka svařovacího hořáku	Centrální přípojka Euro (EZA)
Krytí	IP 23
Okolní teplota	-25 °C až +40 °C
Rozměry D x Š x V v mm	660 x 280 x 380
Váha	13 kg

## Přehled vhodných podávacích kladek drátu

Přehled dostupných podávacích kladek drátu najdete u každého drive 4X jako lepicí fólii na postranním krytu.

Tak můžete prvním pohledem vybrat správné podávací kladky drátu pro vaši aplikaci:

- Drážka V na dráty z oceli, ušlechtilé oceli, plněné a pájecí dráty
- Drážka U na hliníkové dráty
- Barevné označení příslušného průměru drátu

Ø mm	Ø inch	color	type	Art-Nr.	color code example	
0,8	.030			092-002770-00008		
				092-002771-00008		
0,9/ 1,0	.035/ .040			092-002770-00010		
				092-002771-00010		
1,2	.045			092-002770-00012		
				092-002771-00012		
1,4	.052			092-002770-00014		
1,6	.060			092-002770-00016		
				092-002771-00016		

\* mild steel  
\* stainless steel  
\* flux-cored  
\* brazing

\* aluminium

## Sada se skládá ze 4 kladek

- Již nejsou nutné sady pro změnu vybavení
- Vlastní sady kladek na hliník



Hlavní sídlo

**EWM AG**

Dr. Günter-Henle-Straße 8  
D-56271 Mündersbach  
Tel.: +49 2680 181-0 · Fax: -244  
www.ewm-group.com  
info@ewm-group.com

Technologické centrum

**EWM AG**

Forststraße 7-13  
D-56271 Mündersbach  
Tel.: +49 2680 181-0 Fax: -144  
www.ewm-group.com  
info@ewm-group.com

Prodejní a logistické centrum

**EWM HIGHTEC WELDING GmbH**

Sälzerstr. 20a  
D-56235 Ransbach-Baumbach  
Tel.: +49 2623 9276-0 · Fax: -244  
www.ewm-sales.com  
info@ewm-sales.com



Navštivte nás!

Prodej/Poradenství/Servis

