

Podajnik drutu **drive 4X**

Perfekcyjny napęd

MULTI MATRIX®
/// Perfekcja z zasady



www.multimatrix.info

/// simply more

Uniwersalność zastosowań

Podajnik drutu drive 4X

Niezależnie od tego, czy jest to budowa czy hala fabryczna, wąska przestrzeń czy długi odcinek, czy chodzi o zgrzewanie punktowe czy pracę ciągłą. Podajnik drutu drive 4X sprawdza się w każdej sytuacji roboczej zapewniając krótkie czasy przezbrajania i łatwość obsługi. Niezależnie od tego z jaką spawarką MIG/MAG pracuje: zapewnia perfekcyjne wyniki dzięki niezwykle precyzyjnemu podawaniu drutu, wysoki komfort pracy dzięki ergonomicznemu uchwytowi do noszenia, niewielkiej wadze i wymiarom dostosowanym do otworów włączowych – jak również długą żywotność nawet w przypadku pracy w trybie 3-zmianowym.

Niezawodne, precyzyjne podawanie drutu

- / 4 napędzane rolki podajnika
- / Szybkie, automatyczne wprowadzanie drutu
- / Łatwa wymiana rolek bez użycia narzędzi
- / Mocowanie rolek z zabezpieczeniem przed zgubieniem

Oświetlenie wnętrza

- / Łatwa wymiana drutu i prosta obsługa nawet w złych warunkach oświetleniowych

Ochrona przed pyłem i zanieczyszczeniami

- / Pyłoszczelna osłona drutu
- / Wziernik do kontroli ilości drutu na szpuli
- / Łatwa i komfortowa wymiana szpuli
- / Całkowicie izolowana komora drutu

Bezpieczny system zamykania

- / Nawet w najtrudniejszych warunkach drzwiczki pozostają zamknięte

Szybkie uzbrajanie

- / Wymiana zespolonych przewodów pośrednich bez użycia narzędzi; dostępne z zewnątrz przyłącza sprawia, że ingerencja w strefę elektryczną staje się zbędna.
- / Zabezpieczony przed wyrwaniem przewód zespolony z pasem i napinaczem
- / Osłonięte przyłącza przewodów zespolonych

Osłonięte przyłącza

- / Cofnięte złącze centralne i wody
- / Osłona odbojowa z tworzywa

Wytrzymała konstrukcja

- / Stabilna konstrukcja spodu z odlewane aluminium
- / Możliwość zamocowania prowadnicy szynowej, gumowych nóżek, zestawu kół itp.
- / Seryjny uchwyt na trzpień obrotowy



Podajnik drutu
drive 4X

Uniwersalna w zastosowaniu np.:

Podajnik drutu i uniwersalny sterownik do szeregu różnych spawarek MIG/MAG.



alpha Q puls Progress

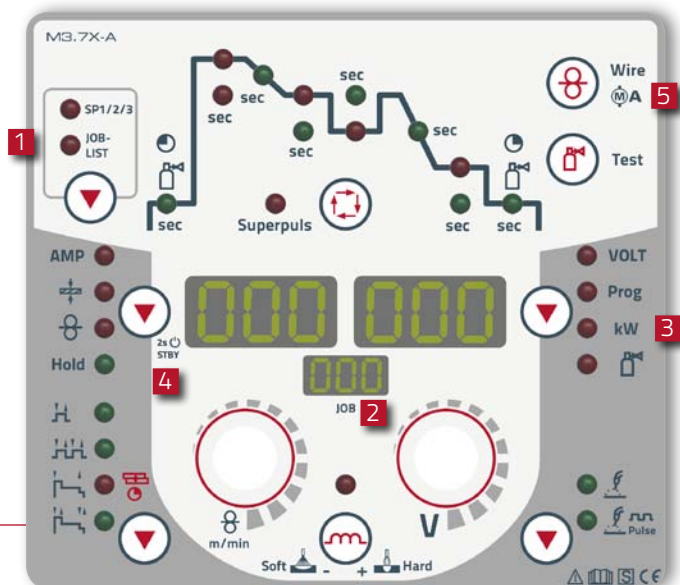


Phoenix puls Progress
Taurus Synergic S



Phoenix puls Progress, Expert
Taurus Synergic S

STEROWNIK PODAJNIKA DRUTU Multimatrix®



1 Wybór JOB

Szybki bezpośredni wybór z listy JOB; indywidualne JOB SP1-SP3 (Expert)

2 Wskazanie JOB

Aktualne zadanie spawalnicze (numer JOB) zawsze na oku

3 Wskazanie kilowatów

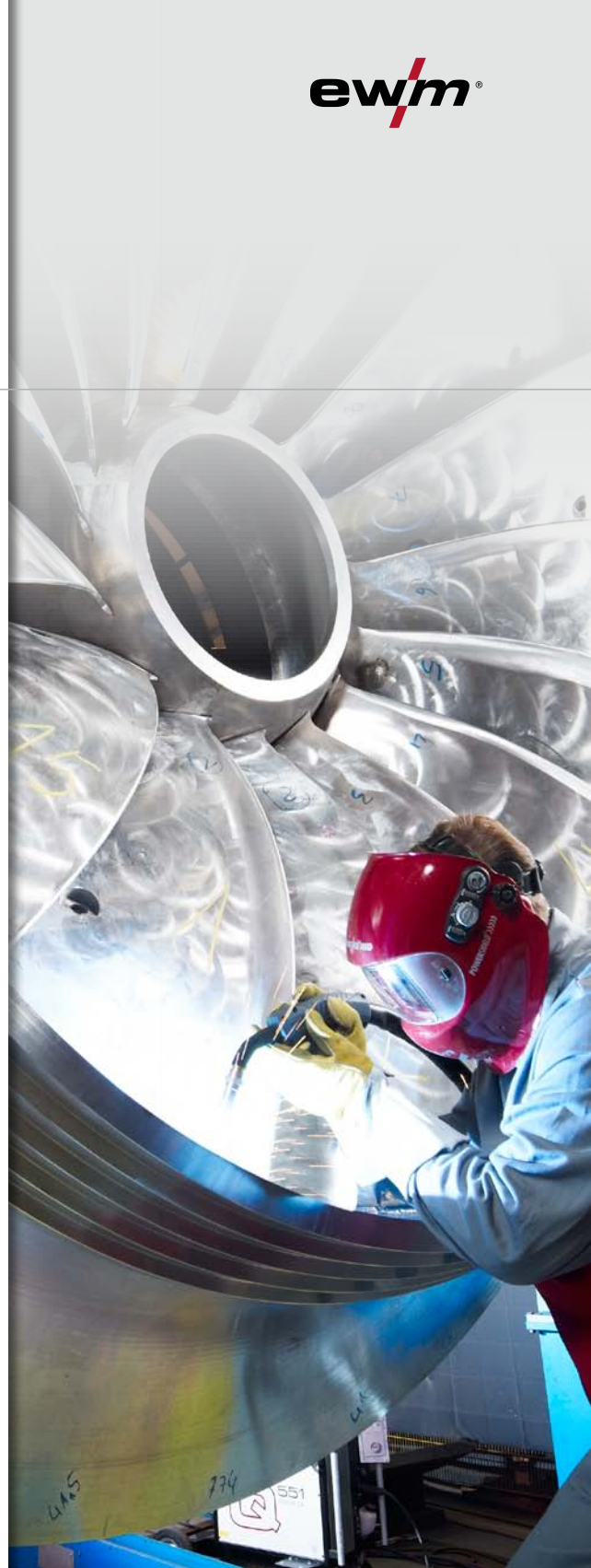
Do obliczania energii liniowej

4 Funkcja standby

Oszczędność prądu za naciśnięciem przycisku lub automatycznie (sterowanie czasowe)

5 Wskazanie prądu silnika

Wyższe bezpieczeństwo pracy dzięki możliwości odczytu prądu silnika podajnika drutu: Zmiany wskazują na nieprawidłowości w podawaniu drutu



Uchwyt funkcyjny MT z technologią X

Przesył sygnału do obsługi i wskazań w przypadku tych uchwytów funkcyjnych odbywa się z wykorzystaniem standardowego złącza centralnego, oddzielny przewód sterujący i dodatkowe złącza wtykowe nie są potrzebne.

- Mniejszy ciężar
- Łatwiejszy transport i swoboda ruchów
- Nadzwyczaj niezawodne i wytrzymałe
- Łatwe w serwisowaniu



MULTIMATRIX®

/// Perfekcja z zasady

Do najwyższych wymagań w trybie pracy ciągłej

Napęd podawania drutu

Dzięki podwójnie łożyskowanym kulkowo osiom napędu oraz 4 napędzanym osobno rolkom podajnika napęd podawania drutu cechuje niezwykła precyzja, żywotność i wytrzymałość. W połączeniu ze źródłami prądu i uchwytami spawalniczymi EWM powstaje perfekcyjnie dopasowany do siebie kompleksowy system, który łącznie oferuje dużo więcej niż suma jego poszczególnych elementów: większą precyzję, większą szybkość, większą ekonomiczność.

Już bez pomyłek

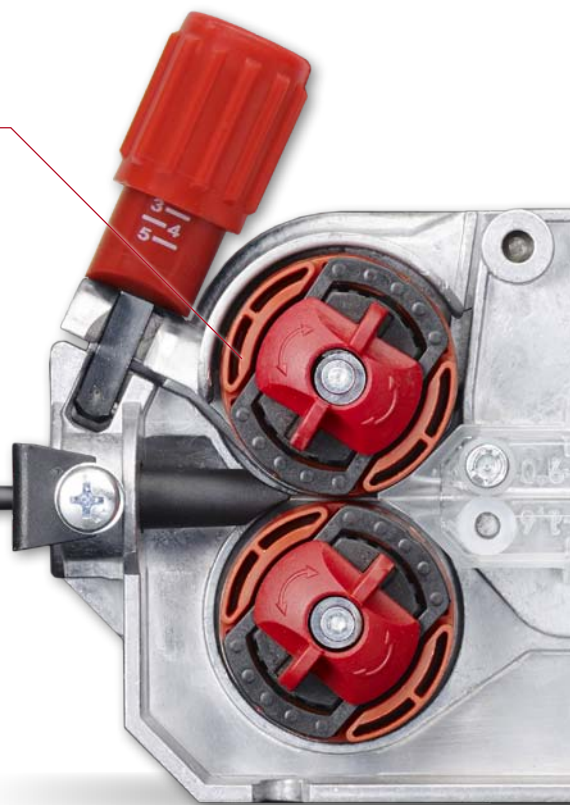
- / Oznaczone kolorami rolki dla różnych średnic drutu
- / zapobiegają pomyłkom
- / ułatwiają szybki odczyt
- / Dodatkowe oznaczenie kolorem rolek z rowkiem U-kształtnym do spawania aluminium
- / Kształt rowka opracowany specjalnie z myślą o miękkich drutach aluminiowych, zoptymalizowany w celu uzyskania najwyższego stopnia precyzji



np. Ø 1 mm z rowkiem V-kształtnym (niebieska):
do stali, stali szlachetnej, drutu
proszkowego, lutowania



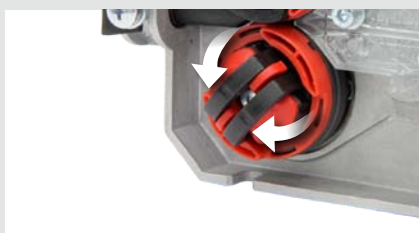
np. Ø 1 mm z rowkiem U-kształtnym (niebiesko/żółta):
do aluminium



Wymiana rolki Zaledwie w 3 krokach – szybko, bez narzędzi, mocowanie zabezpieczone przed zgubieniem



I. Odblokowanie uchwytu rolki



II. Otworzyć zabezpieczony przed zgubieniem uchwyt rolki



III. Wymienić rolkę



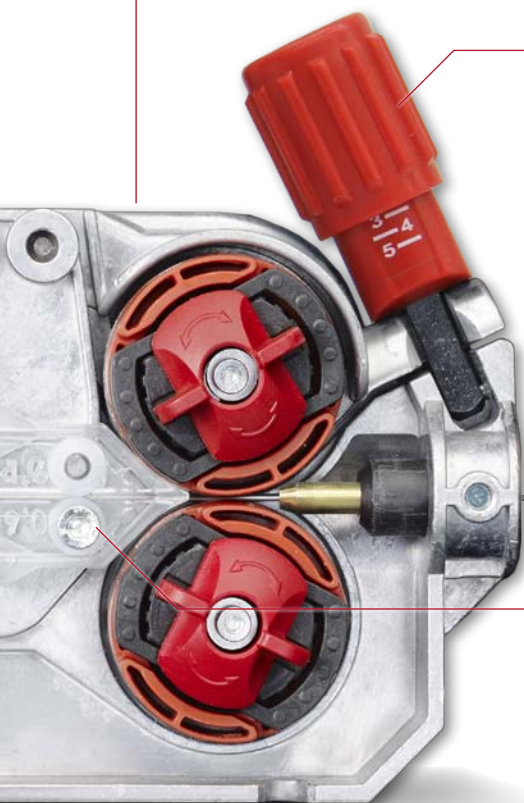
Oświetlenie wnętrza

- / Łatwa wymiana drutu i prosta obsługa nawet w złych warunkach oświetleniowych

Funkcje

- 1** Przełącznik kluczykowy do blokowania układu sterowania
- 2** Przełącznik program lub uchwyt funkcyjny up/down
- 3** Przycisk wprowadzania drutu bez napięcia

Napęd podawania drutu



Regulowany docisk

- / Każdą parę rolek można dopasować indywidualnie do podawanego drutu
- / Do aluminium, stali, stali szlachetnej, lutowania, drutu proszkowego

2,5	Stal	1 3 5	Stal szlachetna	3-3,5
	Lutowanie		Lutowanie	
	Aluminium		Aluminium	
1	Aluminium	2	Aluminium	2-2,5
2	Drut proszkowy		Drut proszkowy	2,5-3

Widoczne podawanie drutu

Pomaga w bezpiecznym automatycznym wprowadzaniu i ułatwia kontrolę wzrokową

Zestawienie zalet napędu podawania drutu:

- Żywotność dzięki wytrzymałej obudowie z aluminium odlewanego ciśnieniowo
- Duża żywotność i niskie zużycie dzięki zmniejszonemu luzowi rolek: brak łożysk ślizgowych, wszystkie 4 osie napędowe są podwójnie ułożyskowane kulkowo
- Oszczędność czasu dzięki bezbłędnemu, automatycznemu wprowadzaniu drutu bez czasochłonnego otwierania
- Wymiana rolek bez użycia narzędzi za pomocą mocowań zabezpieczonych przed zgubieniem
- Osłona zębatek chroniąca przed obrażeniami
- Optymalne przenoszenie siły dzięki dużej średnicy rolek (37 mm)
- Napęd 4-rolkowy (poczwórnie uzębiony)

Możliwość dopasowania do indywidualnych wymagań

Opcje podajnika drutu drive 4X



Uchwyt palnika

- Większe bezpieczeństwo podczas pracy
- Wydłuża żywotność uchwytu spawalniczego
- Zapewnia porządek w miejscu pracy



Zestaw montażowy kół

- Dzięki drive 4X staje się jeszcze elastyczniejszy
- Zapewnia mobilność bez ograniczeń
- Duże rolki (Ø 125 mm) dają optymalną swobodę ruchów



Zaczep do dźwigu

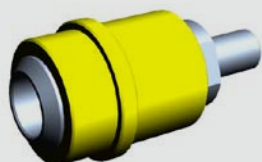
- Pozwala na łatwy i bezpieczny transport
- Maksymalna mobilność także w przypadku podwieszonego urządzenia





Kłapa ochronna z pleksiglasu

- Bezpieczna osłona całego sterownika
- Dobra widoczność na osłonięty wyświetlacz



Przyłącze do podawania drutu z beczki

- Większa efektywność dzięki podawaniu z beczki
- Brak potrzeby wymiany szpuli to oszczędność czasu



Heavy-Duty-Set (osłona blaszana plus zaczep do dźwigu)

- Optymalna ochrona w trudnych warunkach
- Do pracy w położeniu stojącym, leżącym i podwieszonym
- Poślizgowa, odporna na temperaturę i wytrzymała na uderzenia osłona blaszana
- Zaczep do dźwigu zapewniający maksymalną mobilność i łatwy, bezpieczny transport



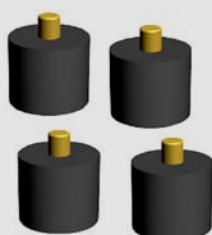
Gniazdo podłączeniowe na przodzie (opcja fabryczna)

- Możliwość podłączenia palnika do żłobienia i uchwytu elektrody
- Jeszcze większa elastyczność zastosowania



Flowmeter

- Do standardowego centralnego zasilania gazem
- Precyzyjne ustawienie i kontrola bezpośrednio na miejscu
- Szczególnie przydatny w przypadku długich przewodów zespolonych, np. w budowie statków i konstrukcji stalowych



Nóżki gumowe

- Na wymianę z prowadnicami szynowymi



Maksymalny prąd spawania przy 60 % CP (40 °C)	550 A
Maksymalny prąd spawania przy 100 % CP (40 °C)	430 A
Prędkość podawania drutu	0,5 m/min do 24 m/min
Wypożyczenie w rolki fabrycznie	1,2 mm (dla drutu stalowego)
Napęd	4-rolkowy (37 mm)
Dostosowany do otworów włazowych	Kompletny, od 420 mm (owalny)
Średnica szpuli drutu	Znormalizowane szpule drutu od 200 mm do 300 mm
Przyłącze uchwytu spawalniczego	Złącze centralne (EZA)
Stopień ochrony	IP 23
Temperatura otoczenia	od -25 °C do +40 °C
Wymiary dł. x szer. x wys. w mm	660x280x380
Masa	13 kg

Zestawienie właściwych rolek podajnika zawsze pod ręką

Zestawienie dostępnych rolek podajnika można znaleźć na każdym drive 4x w formie nalepki umieszczonej na bocznej osłonie.

Dzięki niej łatwo jest dobrać właściwe rolki podajnika do danego zastosowania.

- Rowek V-kształtny do stali, stali szlachetnej, drutu proszkowego i drutu do lutowania
- Rowek U-kształtny do drutów aluminiowych
- Kolorowe oznaczenie danej średnicy drutu

Ø mm	Ø inch	color	type	Art-Nr.	color code example
0,8	.030		✓	092-002770-00008	
			✓	092-002771-00008	
0,9/ 1,0	.035/ .040		✓	092-002770-00010	
			✓	092-002771-00010	
1,2	.045		✓	092-002770-00012	
			✓	092-002771-00012	
1,4	.052		✓	092-002770-00014	
			✓	092-002771-00014	
1,6	.060		✓	092-002770-00016	
			✓	092-002771-00016	

Zestaw złożony z 4 rolek

- Zestawy przebrojeniowe nie są już potrzebne
- Własny zestaw rolek do aluminium



Siedziba główna

EWM AG

Dr. Günter-Henle-Straße 8
D-56271 Mündersbach
Tel: +49 2680 181-0 · Faks: -244
www.ewm-group.com
info@ewm-group.com

Centrum technologiczne

EWM AG

Forststraße 7-13
D-56271 Mündersbach
Tel: +49 2680 181-0 Fax: -144
www.ewm-group.com
info@ewm-group.com

Centrum dystrybucyjno-technologiczne

EWM HIGHTEC WELDING GmbH

Sälzerstr. 20a
D-56235 Ransbach-Baumbach
Tel: +49 2623 9276-0 · Faks: -244
www.ewm-sales.com
info@ewm-sales.com



Odwiedź nas!

Sprzedaż/Doradztwo/Serwis

