

Trådmatarenhet **drive 4X**

Den perfekta drivenheten

MULTIMATRIX®
/// Perfektion som princip



www.multimatrix.info

/// simply more

Universell användning

Trådmatarenhet drive 4X

Oberoende av om det gäller monteringsarbeten eller i produktionshallar, när det är trångt eller över långa sträckor, vid punktsvetsning eller vid kontinuerlig svetsning: Trådmatarenheten drive 4X övertygar i alla arbetssituationer med korta riggningstider och enkel användning. På vilken MIG/MAG-svetsmaskin ni än använder den: Ni drar nytta av perfekta resultat på grund av den absolut exakta trådmatningen, hög arbetskomfort på grund av det ergonomiskt utbalanserade handtaget, den låga vikten och de manhålsdugliga måtten – liksom av en lång livslängd även vid 3-skiftsdrift.

Säker, exakt trådmatning

- / 4 drivna trådmatarullar
- / Tidsbesparande automatisk trådinmatning
- / Enkelt rullbyte utan verktyg
- / Oförlorbart rullfäste

Belysning inuti

- / Lätt trådbyte och enkel manövrering även vid dåliga ljusförhållanden

Skydd mot damm och smuts

- / Dammtät trådkåpa
- / Synfönster för kontroll av trådspolens fyllnadsnivå
- / Enkelt och bekvämt byte av spolen
- / Fullständigt isolerad trådkammare

Säkert låssystem

- / Dörrarna hålls stängda även vid hårdast tänkbara användning

Snabb utrustning

- / Byte av mellanslangpaket utan verktyg, utifrån åtkomliga anslutningar gör ingrepp i det elektriska området överflödiga.
- / Dragavlastat slangpaket med rem och spärrlås
- / Skyddade slangpaketanslutningar

Skyddade anslutningar

- / Infälld central- och vattenanslutning
- / Stötskydd i plast

Robust konstruktion

- / Stabil bottenkonstruktion av stränggjuten aluminium
- / Fastsättningsmöjlighet för bl.a. glidskenor, gummifötter, hjulsats
- / Seriemässigt fäste för vridtapp



drive 4X
Trådmatarenhet

Universellt användbar t.ex. på:

En trådmatarenhet och en universalstyrning för olika MIG/MAG-svetsmaskiner.



alpha Q puls Progress

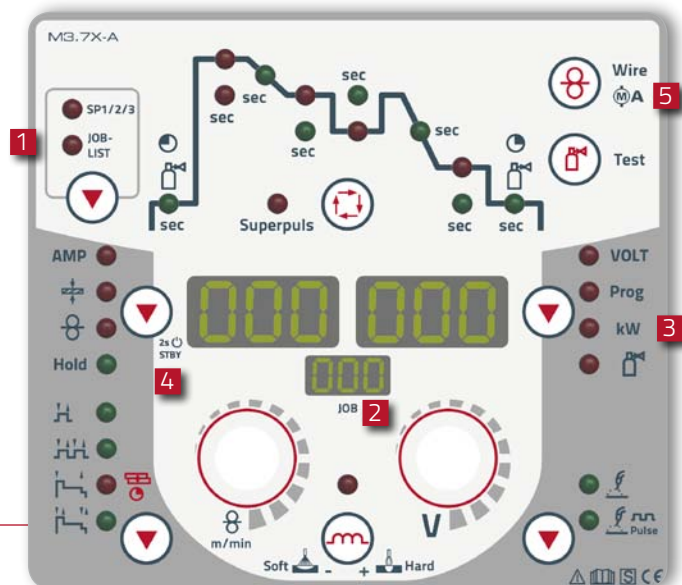


Phoenix puls Progress
Taurus Synergic S



Phoenix puls Progress, Expert
Taurus Synergic S

MULTIMATRIX® Trådmatarenhetsstyrning



1 JOB-val

Tidsbesparande direktval ur JOB-listan; individuella JOB SP1-SP3 (Expert)

2 JOB-indikator

Den aktuella svetsuppgiften (JOB-nummer) är alltid synlig

3 Kilowattindikator

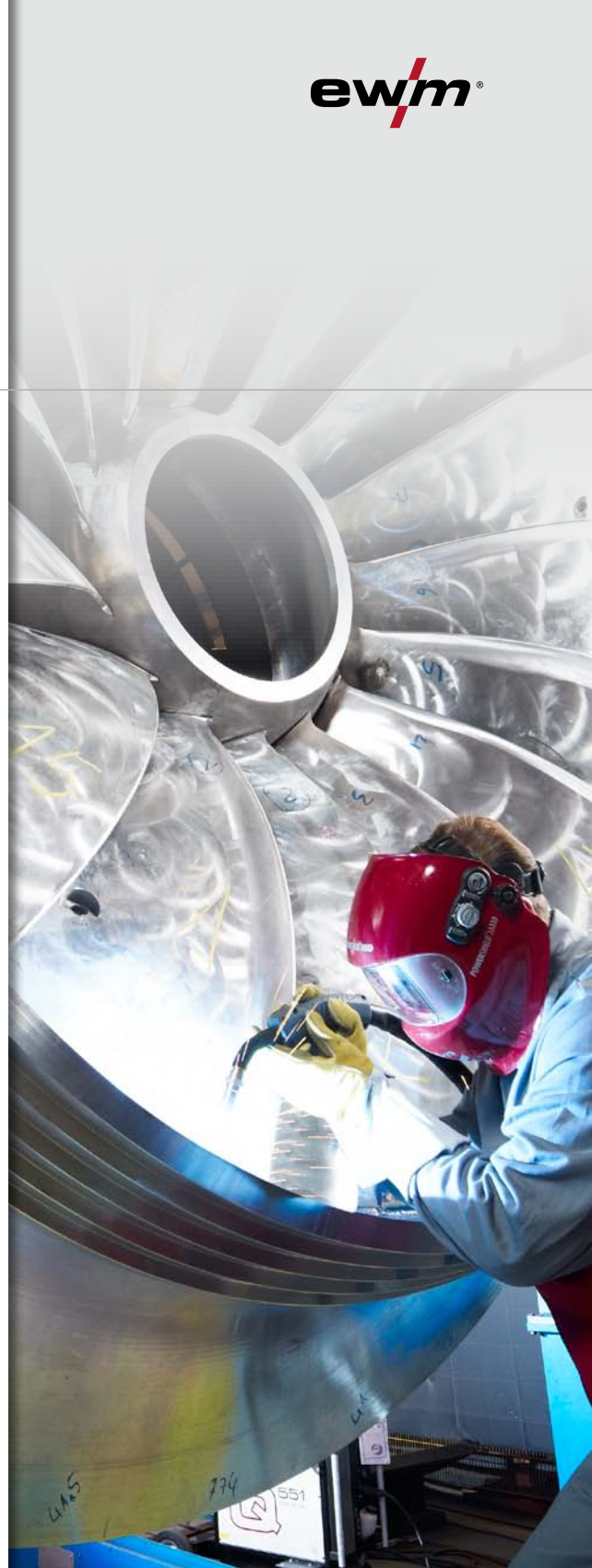
För beräkning av sträckenergin

4 Standbyfunktion

Spara ström med knapptryckning eller automatiskt (tidsstyrt)

5 Motorströmindikator

Högre driftsäkerhet genom avrop av trådmatarenhetens motorström: Förändringar är ett tecken på oregelbundenheter i trådmattningen



MT-funktionsbrännare med X-teknologi

Signalöverföringen för manövrering och indikering sker vid dessa funktionsbrännare via standard Euro centralanslutningen, en separat styrledning och extra stickkontakter behövs inte längre.

- Lägre vikt
- Förbättrad hantering och mer rörelsefrihet
- Särskilt säker och robust
- Enkel service



MULTIMATRIX®
/// Perfektion som princip

För högsta krav vid kontinuerlig användning

Trådmatningsdrift

På grund av sina dubbelt kullagrade drivaxlar och med 4 separat drivna trådmataarrullar är trådmatningsdriften särskilt exakt, hållbar och robust. Kombinerat med strömkällor och svetspistoler från ewm uppstår ett perfekt avstämt totalsystem, som i sin summa verkligen erbjuder mer än den berömda summan av alla delarna: mer precision, mer snabbhet, mer ekonomi.

Ingen förväxling längre

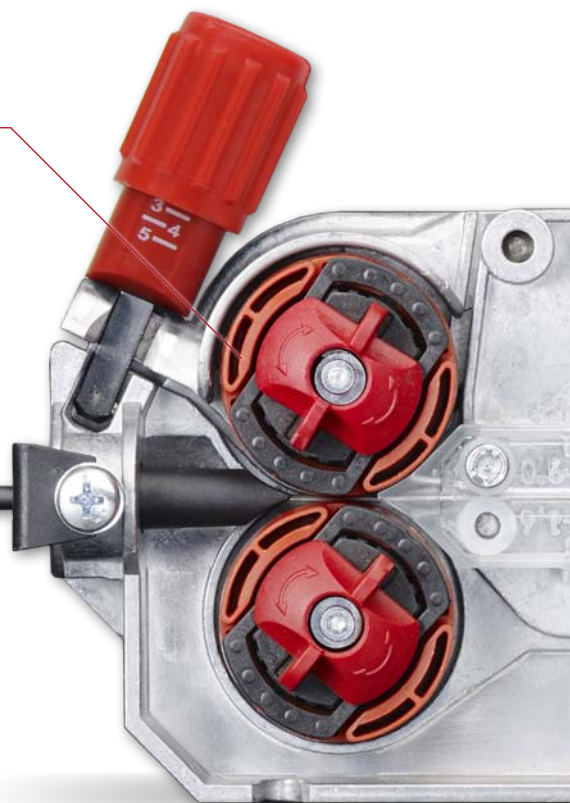
- / Rullarna är märkta med färg för olika tråddiametrar
- / för att undvika felaktig bestyckning
- / för enkel och snabb avläsning
- / Extra gul färgmärkning för rullar med U-spår för svetsning med aluminium
- / Speciellt för mjuka aluminiumtrådar utvecklad spårform, optimerad för högsta precision



t.ex. Ø 1 mm med V-spår (blå):
för stål, rostfritt stål, rörtråd,
lödning



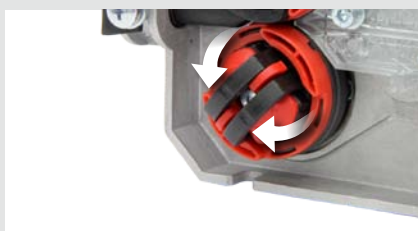
t.ex. Ø 1 mm med U-spår (blå/gul):
för aluminium



Rullbyte I bara 3 steg – mycket snabbt, utan verktyg och med oförlorbara delar



I. Lås upp rullhållaren



II. Fäll upp den oförlorbara rullhållaren



III. Byt rulle



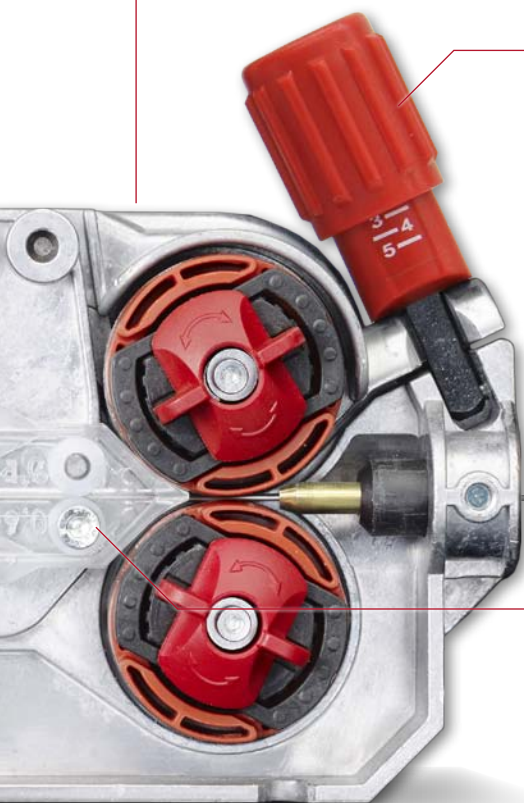
Belysning inuti

- / Lätt trådbyte och enkel manövrering vid dåliga ljusförhållanden

Funktioner

- 1 Nyckelbrytare** för att spärra styrningen
- 2 Omkopplare** Program eller Up-/Down-funktionsbrännare
- 3 Tryckknapp** Strömlös trådinmatning

Trådmatningsdrift



Inställbart anliggningstryck

- / Varje rullpar kan anpassas individuellt till den matade tråden
- / För aluminium, stål, rostfritt stål, lödning, rörtråd

2,5	Stål Rostfritt stål Löda	1	Stål Rostfritt stål Löda
1	Aluminium	2	Aluminium
2	Rörtråd	3	Rörtråd
		4	
		5	

Synlig trådmatning

Understöder den säkra automatiska inmatningen och den enkla okulära kontrollen

En översikt över trådmatningsdriftens fördelar:

- Hållbar och robust på grund av kåpa i pressgjuten aluminium
- Lång livslängd och låg nötning på grund av reducerat spel hos rullarna: inga glidlager, alla 4 drivaxlarna är dubbelt kullagrade
- Tidsbesparing genom felfri, automatisk trådinmatning utan tidskrävande öppning
- Rullbyte utan verktyg med oförlorbara rullfästen
- Skydd mot personskador på grund av skyddade kuggar
- Optimal kraftöverföring på grund av stor rulldiameter (37 mm)
- 4-rullsdrift (4-dubbla kuggar)

Kan anpassas till individuella krav

Trådmatarenhet drive 4X tillval



Brännarfäste

- Mer säkerhet vid arbetet
- Ökar svetsbrännarens livslängd
- Sörjer för ordning på arbetsplatsen



Hjulmonteringssats

- Gör drive 4X ännu flexiblare
- Garanterar obegränsad mobilitet
- Stora rullar (125 mm Ø) för optimal rörelsefrihet



Kranupphängning

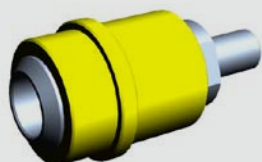
- För enkel och säker transport
- Maximal mobilitet även i hängande drift





Skyddslock av plexiglas

- Säkert skydd för hela styrningen
- Bra sikt på den skyddade displayen



Anslutning för fatmatning

- Högre effektivitet genom matning ur fatet
- Tidsvinst på grund av det insparade bytet av trådspole



Heavy-Duty-set (skyddsplåt plus kranupphängning)

- Optimalt skydd vid tuffa arbetsvillkor
- För stående, liggande och hängande drift
- Glidande, temperaturbeständig och stötsäker skyddsplåt
- Kranupphängning för maximal mobilitet och enkel, säker transport



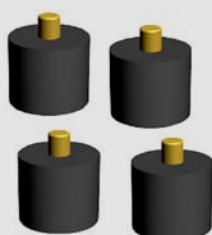
Lastuttag på framsidan (tillval från fabrik)

- Anslutningsmöjlighet för mejselbrännare och elektrodhållare
- Ännu mer flexibilitet vid användningen



Flowmeter

- För gängse central gasförsörjning
- Exakt inställning och kontroll direkt på platsen
- Särskilt fördelaktigt vid långa slangpaket, t.ex. på varv och vid stålkonstruktioner



Gummifötter

- För utbyte mot glidskenorna



Maximal svetsström vid 60 % intermittens (40 °C)	550 A
Maximal svetsström vid 100 % intermittens (40 °C)	430 A
Trådmattningshastighet	0,5 m/min till 24 m/min
Trådmattningsrullar från fabrik	1,2 mm (för Ståltråd)
Drivning	4-rullar (37 mm)
Manhålsduglighet	komplett, fr.o.m. 420 mm (oval)
Trådspolediameter	standardiserade trådspolar från 200 mm till 300 mm
Svetsbrännaranslutning	Eurocentralanslutning (EZA)
Kapslingsklass	IP 23
Omgivningstemperatur	-25 °C till +40 °C
Mått L x B x H i mm	660x280x380
Vikt	13 kg

Lätt att hitta rätt trådmattarrullar

En översikt över de tillgängliga trådmattarrullarna finns på varje drive 4X som klisterfolie på sidoplåten.

På detta sätt är det lätt att välja rätt trådmattarrullar för den aktuella användningen:

- V-spår för stål-, rostfritt stål-, rör- och lödtrådar
- U-spår för aluminiumtrådar
- Färgmärkning för respektive tråddiameter

Ø mm	Ø inch	color	type	Art-Nr.	color code example
0,8	.030		V	092-002770-00008	 * mild steel * stainless steel * flux-cored * brazing
			U	092-002771-00008	
0,9/ 1,0	.035/ .040		V	092-002770-00010	 * aluminium
			U	092-002771-00010	
1,2	.045		V	092-002770-00012	
			U	092-002771-00012	
1,4	.052		V	092-002770-00014	
1,6	.060		V	092-002770-00016	
			U	092-002771-00016	

Set bestående av 4 rullar

- Inga ombyggnadsset krävs längre
- Egna rullset för aluminium



Huvudkontor

EWM AG

Dr. Günter-Henle-Straße 8
D-56271 Mündersbach
Telefon: +49 2680 181-0 · Fax: -244
www.ewm-group.com
info@ewm-group.com

Teknologicentrum

EWM AG

Forststraße 7-13
D-56271 Mündersbach
Tel: +49 2680 181-0 Fax: -144
www.ewm-group.com
info@ewm-group.com

Försäljnings- och logistikcentrum

EWM HIGHTEC WELDING GmbH

Sälzerstr. 20a
D-56235 Ransbach-Baumbach
Tel: +49 2623 9276-0 · Fax: -244
www.ewm-sales.com
info@ewm-sales.com



Besök oss!

Försäljning/rådgivning/service

