

Dispositivo trainafile **drive 4X**

Il dispositivo perfetto

MULTIMATRIX®
/// La perfezione come principio



www.multimatrix.info

/// simply more

Possibilità di utilizzo universale

Dispositivo trainafile drive 4X

Nei cantieri o nelle officine di fabbricazione, negli spazi ristretti o su percorsi lunghi, per il fissaggio o per utilizzi duraturi: grazie ai tempi di manutenzione ridotti e alla semplicità di utilizzo, il dispositivo trainafile drive 4X convince in ogni situazione di lavoro. Indipendentemente dalla saldatrice MIG/MAG sulla quale viene usato, consente di ottenere risultati perfetti grazie all'estrema precisione nel traino del filo, all'elevato comfort di lavoro garantito dalla maniglia per il trasporto ergonomica e bilanciata, dal peso ridotto e dalle dimensioni a misura d'uomo. A tutto ciò si aggiunge una lunga durata, anche con un funzionamento a 3 turni.

Traino sicuro e preciso del filo

- / 4 rulli trainafile azionati
- / L'inserimento filo automatico consente di risparmiare tempo
- / Semplice sostituzione dei rulli senza l'utilizzo di utensili
- / Sistema di fissaggio dei rulli anti allentamento

Illuminazione interna

- / Sostituzione dei cavi e azionamento semplici anche in presenza di cattiva illuminazione

Protezione da polvere e sporcizia

- / Copertura dei cavi a tenuta di polvere
- / Finestrella per la visualizzazione del livello di riempimento e della bobina
- / Sostituzione della bobina più semplice e comoda
- / Lo spazio che ospita il cavo è completamente isolato

Sistema di chiusura sicuro

- / Le porte rimangono chiuse anche nelle condizioni più difficili

Equipaggiamento rapido

- / I pacchi di cavi di collegamento possono essere sostituiti senza l'utilizzo di utensili; grazie ai collegamenti accessibili dall'esterno non è necessario intervenire nell'area elettrica.
- / Pacco di cavi con scarico della trazione con cinghia e tenditore
- / Collegamenti protetti del pacco di cavi

Collegamenti protetti

- / Collegamento centrale e dell'acqua collocati più indietro
- / Protezione in plastica contro gli urti

Struttura robusta

- / Costruzione stabile del fondo in colata continua di alluminio
- / Possibilità di fissare guide di scorrimento, piedi in gomma, set di ruote ecc.
- / Inserimento di serie per il mandrino rotante



drive 4X
dispositivo trainafile

Impiego universale, ad es. per:

Un dispositivo trainafile e un comando universale per le saldatrici MIG/MAG più disparate.



alpha Q puls Progress

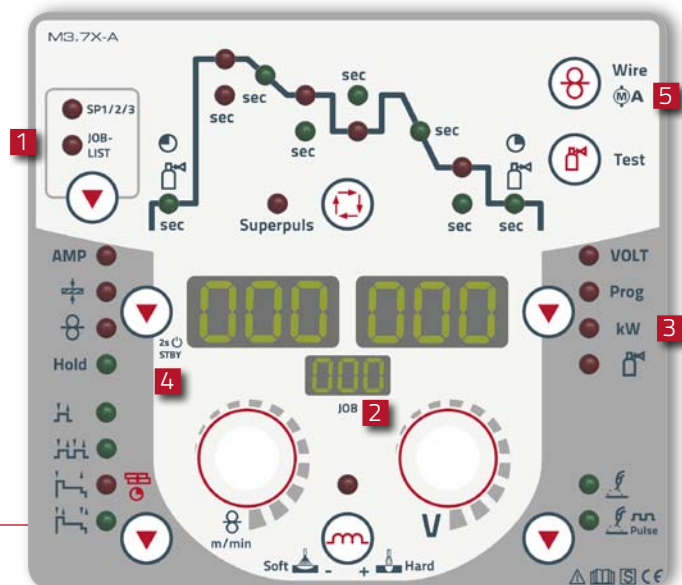


Phoenix puls Progress
Taurus Synergic S



Phoenix puls Progress, Expert
Taurus Synergic S

MULTIMATRIX® comando del dispositivo trainafilo



1 Selezione JOB

Rapida selezione diretta dall'elenco dei JOB; JOB individuali SP1-SP3 (Expert)

2 Visualizzazione JOB

Per avere sempre sotto controllo il lavoro di saldatura in corso (numero JOB)

3 Visualizzazione in kilowatt

per calcolare l'energia spaziale

4 Funzione di standby

Per risparmiare elettricità premendo un pulsante o in automatico (a tempo)

5 Visualizzazione corrente motore

Maggiore sicurezza in fase di lavoro richiamando la corrente motore dell'avanzamento del filo: le variazioni sono un segnale di irregolarità nel traino del filo



Torcia per saldatura funzionale MT con tecnologia X

In queste torce per saldatura la trasmissione del segnale per l'azionamento e la visualizzazione avviene attraverso il collegamento centrale standard, non sono più necessari una presa di comando separata e connettori aggiuntivi:

- peso ridotto
- più facile da maneggiare, maggiore libertà di movimento
- particolarmente sicura e robusta
- manutenzione facile

MULTIMATRIX®

/// La perfezione come principio

Per le richieste più complesse nell'utilizzo duraturo Comando trainafilo

Grazie ai doppi assi motori a sfera e ai 4 rulli trainafilo ad azionamento singolo il comando trainafilo è particolarmente preciso, duraturo e robusto. Combinandolo alle fonti di corrente e alle torce ewm si ottiene un sistema globale perfettamente armonizzato, che nel complesso riesce a offrire molto più della somma dei singoli componenti: più precisione, più velocità, più efficienza.

Basta confusione!

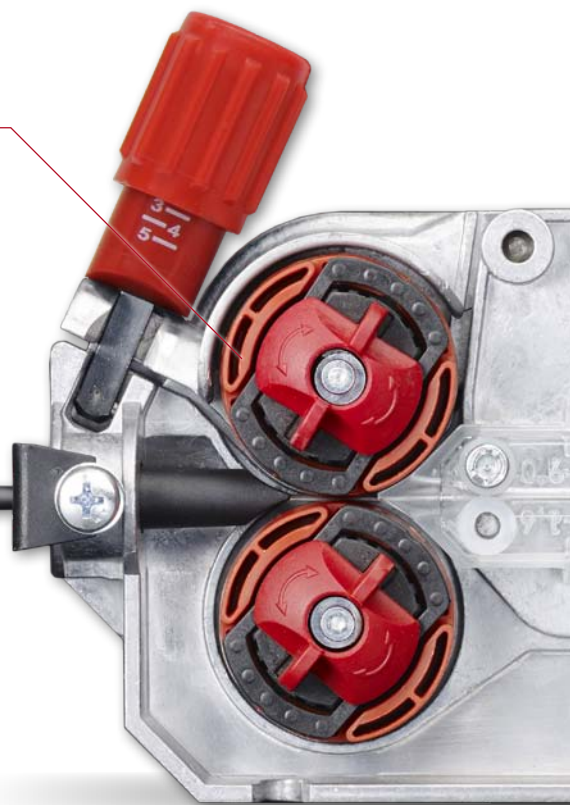
- / Rulli contrassegnati con colori diversi per i vari diametri del filo
- / per evitare errori nell'equipaggiamento
- / per una lettura semplice e rapida
- / in aggiunta al contrassegno cromatico giallo per i rulli con scanalatura a U per la saldatura con alluminio
- / la forma della scanalatura è sviluppata appositamente per i fili morbidi in alluminio, ottimizzata per offrire la massima precisione



ad es. Ø 1 mm con scanalatura a V (blu):
per acciaio, acciaio inossidabile,
filo animato, brasature



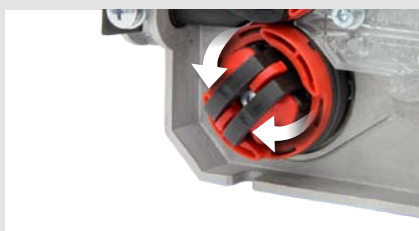
ad es. Ø 1 mm con scanalatura a U (blu/gialla):
per alluminio



Sostituzione dei rulli In sole 3 fasi – nel più breve tempo possibile, senza utensili e con componenti impossibili da perdere



I. Sblocco del supporto dei rulli



II. Apertura del supporto dei rulli anti allentamento



III. Sostituzione del rullo



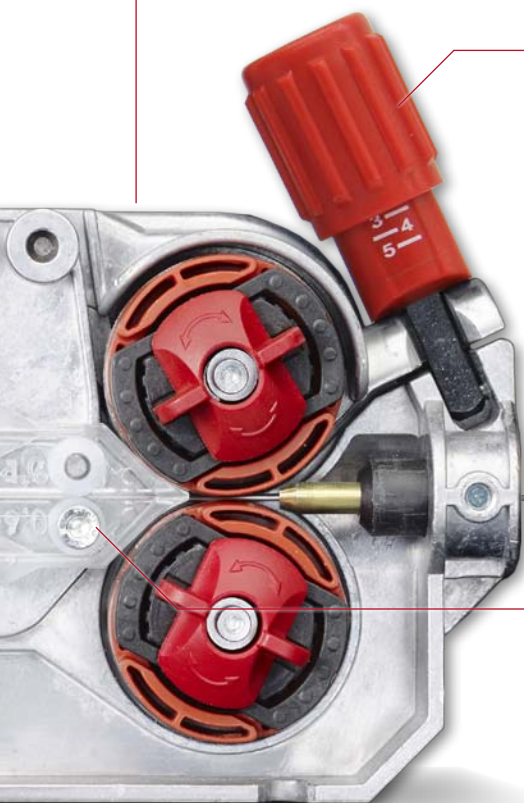
Illuminazione interna

- / Sostituzione dei cavi e azionamento semplici in presenza di cattiva illuminazione

Funzioni

- 1 Interruttore a chiave** per il blocco dei comandi
- 2 Commutatore** Programma o funzione Up/Down
- 3 Tasto** inserimento del filo senza corrente

Comando trainafilo



Pressione di contatto regolabile

- / Ciascuna coppia di rulli può essere adeguata singolarmente al filo trainato.
- / Per alluminio, acciaio, acciaio inossidabile, brasature, filo animato

2,5	Acciaio	1 3 5	Acciaio	3-3,5
	Acciaio inossidabile		Acciaio inossidabile	
	Brasare		Brasare	
1	Alluminio	2 4	Alluminio	2-2,5
2	Filo animato		Filo animato	2,5-3

Traino visibile del filo

Contribuisce alla sicurezza dell'inserimento automatico e agevola il controllo visivo

Panoramica dei vantaggi del dispositivo trainafilo:

- duraturo e robusto grazie all'alloggiamento in alluminio pressofuso
- durata elevata e usura minore grazie al gioco ridotto dei rulli: nessun cuscinetto liscio, tutti i 4 assi motori sono dotati di doppi cuscinetti a sfera
- risparmio di tempo grazie all'inserimento filo automatico privo di errori senza complesse procedure di apertura
- cambio rulli senza utensili con sistemi di fissaggio impossibili da perdere
- protezione dagli infortuni grazie alla copertura dei denti
- trasmissione ottimale della forza grazie all'ampio diametro dei rulli (37 mm)
- trazione a 4 rulli (ingranaggio quadruplo)

Adeguabile alle esigenze individuali

Opzioni dispositivo trainafile drive 4X



Supporto torcia

- Più sicurezza sul lavoro
- Prolunga la durata della torcia
- Garantisce più ordine sul posto di lavoro



Kit di montaggio ruote

- Rende ancora più flessibile drive 4X
- Mobilità illimitata garantita
- Ruote grandi (125 mm Ø) per garantire una libertà di movimento ottimale



Sospensione su gru

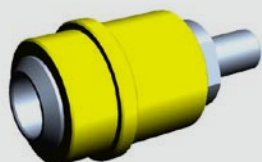
- Per un trasporto semplice e rapido
- Massima mobilità anche con l'apparecchio appeso





Sportello di protezione in plexiglas

- Protezione sicura per l'intero dispositivo di comando
- Buona visibilità del display protetto



Collegamento per convoglio da fusto

- Maggiore efficienza grazie al convoglio da fusto
- Risparmio di tempo dovuto al fatto che non è necessario sostituire la bobina



Kit heavy-duty (lamierino di protezione e sospensione per gru)

- Protezione ottimale per le condizioni più difficili
- Per il funzionamento in posizione orizzontale, verticale e sospesa
- Lamierino di protezione scorrevole, termoresistente e antiurto
- Sospensione per gru per la massima mobilità e un trasporto semplice e sicuro



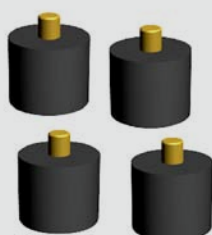
Presa di carico frontale (opzione di fabbrica)

- Possibilità di collegare torcia per scriccatura e portaelettrodo
- Flessibilità di utilizzo ancora maggiore



Flussometro

- Per l'alimentazione centrale di gas tipica del settore
- Regolazione precisa e controllo direttamente in loco
- Particolarmente utile in caso di pacchi di cavi particolarmente lunghi, ad es. nelle costruzioni navali e in acciaio



Piedi di gomma

- Per sostituire le guide di scorrimento



Corrente di saldatura massima con rapporto d'inserzione 60 % (40 °C)	550 A
Corrente di saldatura massima con rapporto d'inserzione 100 % (40 °C)	430 A
Velocità di avanzamento del filo	da 0,5 m/min a 24 m/min
Equipaggiamento con rulli (impostazione di fabbrica)	1,2 mm (per filo di acciaio)
Dispositivo trainafilo	4 rulli (37 mm)
A misura d'uomo	Completo, da 420 mm (ovale)
Diametro bobina	Bobine filo a norma da 200 mm a 300 mm
Collegamento della torcia di saldatura	Collegamento Euro centrale
Tipo di protezione	IP 23
Temperatura ambiente	da -25 °C a +40 °C
Dimensioni LxPxH in mm	660x280x380
Peso	13 kg

Panoramica dei rulli trainafilo più adatti

La panoramica dei rulli trainafilo disponibili è presente su ogni drive 4X nella pellicola adesiva apposta sulla lamiera laterale.

Essa consente di ottenere una visione d'insieme dei rulli trainafilo e scegliere il modello più giusto per la rispettiva applicazione:

- con scanalatura a V per fili in acciaio, acciaio inossidabile, animati e per brasature
- con scanalatura a U per fili in alluminio
- Contrassegno cromatico per i rispettivi diametri del filo

Ø mm	Ø inch	color	type	Art-Nr.	color code example	
0,8	.030			092-002770-00008		* mild steel * stainless steel * flux-cored * brazing
				092-002771-00008		
0,9/ 1,0	.035/ .040			092-002770-00010		* mild steel * stainless steel * flux-cored * brazing
				092-002771-00010		
1,2	.045			092-002770-00012		* mild steel * stainless steel * flux-cored * brazing
				092-002771-00012		
1,4	.052			092-002770-00014		* aluminium
1,6	.060			092-002770-00016		
				092-002771-00016		

Il kit è composto da 4 rulli

- Non è più necessario l'impiego di kit di conversione
- Kit di rulli specifici per l'alluminio



Sede principale

EWM AG

Dr. Günter-Henle-Straße 8
D-56271 Mündersbach
Tel: +49 2680 181-0 Fax: -244
www.ewm-group.com
info@ewm-group.com

Centro tecnologico

EWM AG

Forststraße 7-13
D-56271 Mündersbach
Tel: +49 2680 181-0 Fax: -144
www.ewm-group.com
info@ewm-group.com

Ufficio vendite e centro logistico

EWM HIGHTEC WELDING GmbH

Sälzerstr. 20a
D-56235 Ransbach-Baumbach
Tel: +49 2623 9276-0 Fax: -244
www.ewm-sales.com
info@ewm-sales.com



Venite a trovarci!

Vendita/consulenza/assistenza

